

ONE POINT

インパクトレンチシリーズ

ベヘラー

ネジ締め

ドリル

サンダー

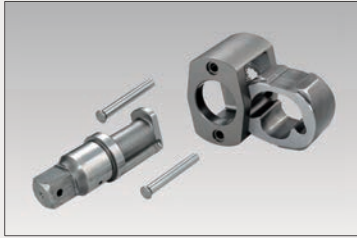
グラインダー

切断

打撃

電動

ハンマー構造



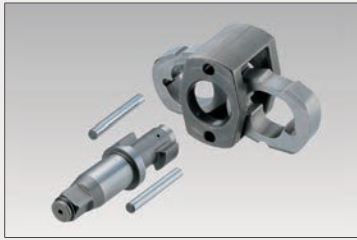
シングルドックハンマー
1回転1打撃、強力締め付け。振動多い。
パワー：○、耐久性：○、立ち上がり：△
低振動：△、低コスト：○、修理容易：○



シングルハンマー
1回転1打撃、強力な締め付けができる。
パワー：△、耐久性：○、立ち上がり：△
低振動：○、低コスト：○、修理容易：○



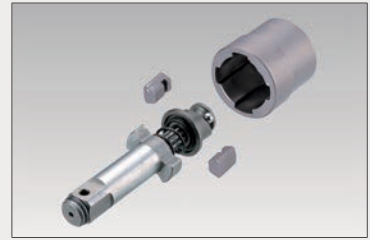
ピンタイプハンマー
2本のピンが同時に打撃。強力、振動少。
パワー：○、耐久性：△、立ち上がり：○
低振動：○、低コスト：○、修理容易：△



ツインドックハンマー
1回転2打撃、バランスの取れた性能。
パワー：○、耐久性：○、立ち上がり：○
低振動：△、低コスト：○、修理容易：○



ダブルハンマー
1回転2打撃、強力で安定した締め付け。
パワー：△、耐久性：△、立ち上がり：○
低振動：○、低コスト：○、修理容易：○



ダイナジョーハンマー
2本のハンマーで打撃。強力、振動少。
パワー：○、耐久性：△、立ち上がり：○
低振動：○、低コスト：○、修理容易：△

左右切替



プッシュボタン式(側面) (特許登録済)
スロットルの上であり、片手で操作可能。



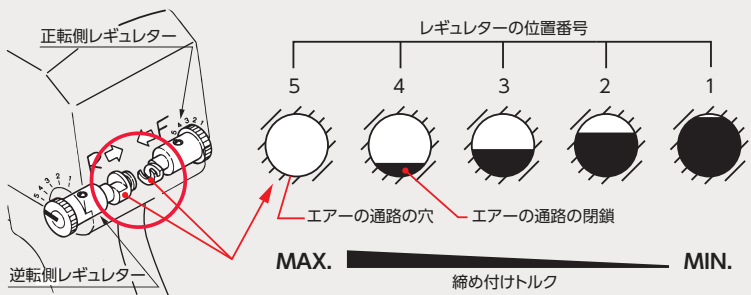
プッシュボタン式(前後)
スロットルの上であり、片手で操作可能。



パタフライレバー
始動レバーを倒す方向で左右切替。



ツインレギュレーター式
左右それぞれに調整が可能。プッシュ式。



レギュレーター (トルク調整)



切替レバー式
モーター部背面のレバーで切替。
4段階(1:弱~4:強)
片手で操作できる。左右切替と兼用もある。



ダイヤル式
ツマミやダイヤルで回転させて切替。
4段階(1:弱~4:強)
大きなツマミで切替設定しやすい。



インレット一体
エア吸気口に一体化。回転式
4段階(1:弱~4:強)、または無段階
コンパクトな機種で採用。

ONE POINT

コンポジット シリーズ

軽量/コンパクト、強靱な樹脂ボディー

コンポジットボディはガラス繊維を含む強化プラスチック製で、エアーマーターユニット、コンパクト&軽量化が可能になりました。
使いやすさも向上、左右切替が片手で操作できます。



インパクトドライバー

普通ネジ径 **6mm**

- 超軽量コンパクトボディ ●片手でワンプッシュ、リバースボタン (特許登録済)

SP-7825H

6.35 ビットスリーブ式

4 回転式レギュレーター



普通ネジ径 **6~8mm**

- 軽量 ●ショートボディ ●片手でワンプッシュ、リバースボタン (特許登録済) ●プロテクトカバー付き

SP-7146H

6.35 ビットスリーブ式

4 レバー式レギュレーター



普通ネジ径 **6~8mm**

- 軽量 ●片手で左右切替、リバースレバー ●無段階スロットル

SP-8102B

6.35 ビットスリーブ式

4 回転式レギュレーター

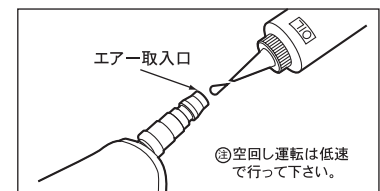


メンテナンス

エアーツール専用オイル

- 作業前にエアークレジットより、2~3滴入れて軽く空回転運転をおこない、可動部分によくオイルをなじませてください。

AT-300



EDP	品番	仕様	JAN (4545695)
370342	AT-300	300ml (VG10) スピンドル油	-

EDP	品番	ビット対辺 (mm)	ハンマー形式	締付トルク (N・m)	無負荷回転数 (min ⁻¹)	全長 (mm)	空気消費量 (ml/min)	ホース継手	重量 (kg)	JAN (4545695)
370078	SP-7825H	6.35	ダブルハンマークラッチ	7~48	17000	120	0.4	1/4" NPT	0.68	001742
370079	SP-7146H	6.35	ダブルハンマークラッチ	7~67	7000	149	0.6	1/4" NPT	0.98	002152
370080	SP-8102B	6.35	ダブルハンマークラッチ	7~70	11500	150	0.4	1/4" NPT	1	000943

●使用エアークレジット圧力:0.62MPa ●使用エアークレジット径:9.5mm ●後方排気 ●エアークレジット継手付属

ベヘラー

ネジ締め

ドリル

サンダー

グラインダー

切断

打撃

電動