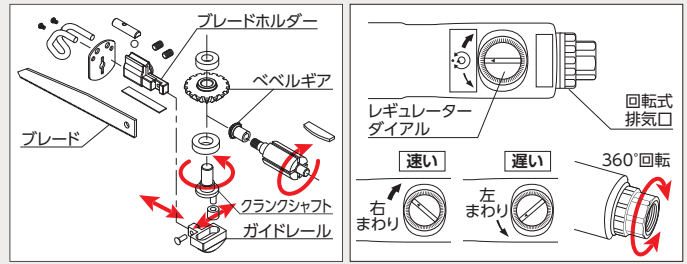


ハイパワーで止まらない、レシプロソー

エアモーターの回転をベベルギアで回転軸を変え減速し、クランク機構で前後動に変換。先端に取りつけられたブレードに強力な切断力を伝えます。ピストン式エアソーでは得られないパワーを実現。

- 振幅数5300cpm、ストローク12mmでスピード切断。
- 動きが安定し切り口がきれいで、ひずみが出にくい。
- 強力に動くブレードを2本のネジでしっかり固定。
- 内蔵エアレギュレーターで切断スピードを調整可能。
- 排気方向を360°変えられる回転式排気口。●不意の始動を防ぐ安全レバー。



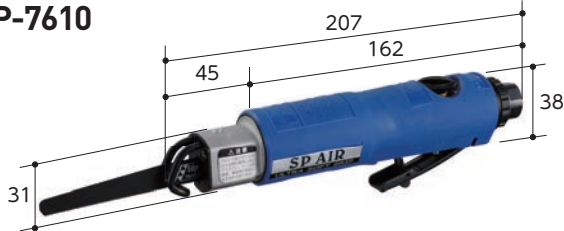
エアソー

鉄板切断 4mm

レシプロソー

- 軽量●強力、モーター駆動でストップしない●ウレタンカバーグリップ●安全レバー
- 回転速度調整可能●排気口 360° 回転式●ネジ穴でブレードを確実固定

SP-7610

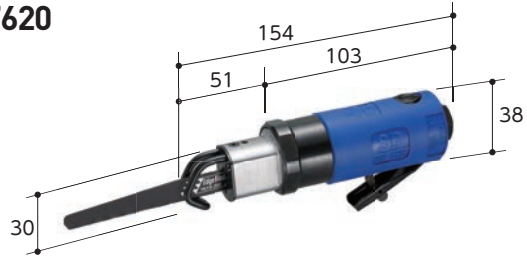


鉄板切断 2mm

レシプロソー

- 軽量●強力、モーター駆動でストップしない●ウレタンカバーグリップ●安全レバー
- 回転速度調整可能●排気口 360° 回転式●ネジ穴でブレードを確実固定

SP-7620

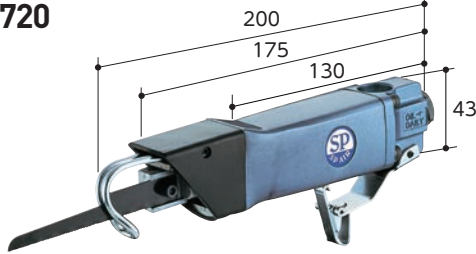


鉄板切断 1.5mm

高速型

- 軽量●高速タイプ●安全レバー●ネジ穴でブレードを確実固定

SP-1720

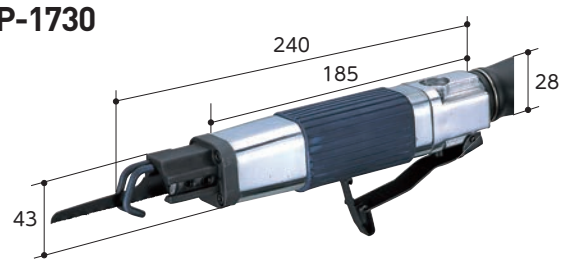


鉄板切断 1.5mm

低速型

- ゴムカバーグリップ●安全レバー●ダストホース付き●ヤスリφ5mmにも対応

SP-1730



エアソーブレード



EDP	品番	仕様	適用機種	入数	JAN (4545695)
370324	SP-7610-200	24山 バイメタル(高張力鋼板)	SP-7610、SP-7620	10枚	000709
370315	AS-170	32山 バイメタル(鉄用)	SP-1720、SP-1730	10枚	600020
370316	AS-171	24山 バイメタル(アルミ用)	SP-1720、SP-1730	10枚	600570

エアヤスリ

ヤスリφ5mm

ミニタイプ

- 軽量●低速●高トルク●ゴムカバーグリップ●安全レバー

SP-1700F



EDP	品番	グリップ径 (mm)	ストローク幅 (mm)	取付	ストローク回数 (cpm)	全長 (mm)	空気消費量 (m³/min)	ホース継手	重量 (kg)	付属品	JAN (4545695)
370134	SP-7610	40	12	六角穴付止ネジH3mm	5300	207	0.5	1/4"NPT	0.6	ブレード(7610-200)×1、六角レンチ(3mm)×1	002435
370170	SP-7620	38	6	六角穴付止ネジH3mm	7500	154	0.5	1/4"NPT	0.55	ブレード(7610-200)×1、六角レンチ(3mm、2mm)×各1	003876
370135	SP-1720	43	7	六角穴付止ネジH3mm	11000	200	0.32	1/4"NPT	0.48	ブレード(32T)×1、六角レンチ(3mm、2mm)×各1	000806
370136	SP-1730	73	9	六角穴付止ネジH3mm	5000	240	0.3	1/4"NPT	1.15	ブレード(32T)×1、六角レンチ(3mm)×1	000813
370137	SP-1700F	28	5	六角穴付止ネH3mm	4500	180	0.3	1/4"NPT	0.42	ヤスリ(丸/平/三角)×各1、六角レンチ(3mm)×1	000820

●使用エア圧力:0.62MPa ●使用ホース内径:9.5mm ●後方排気 ●エア継手付属