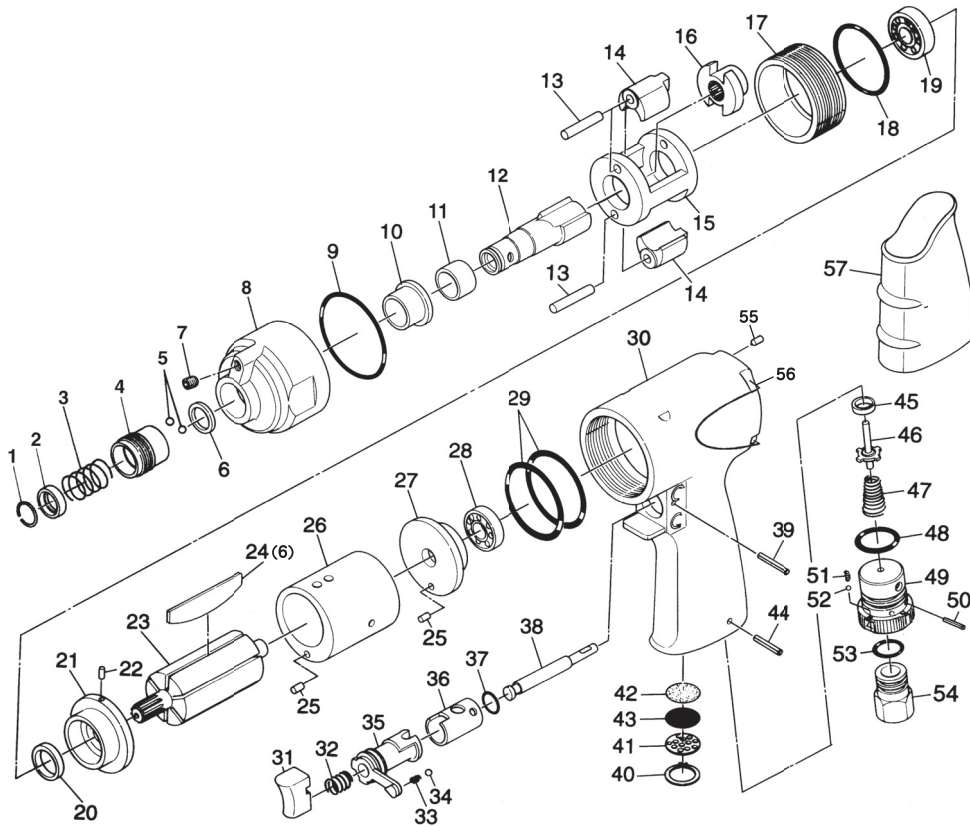


# 部品分解図

## SP-8102B インパクトドライバー



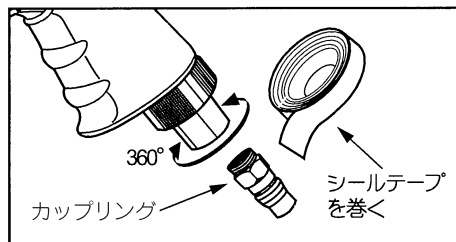
### パーツリスト

番号	パーツNo.	名称	個数
1	8102B-01	リテーナーリング	1
2	8102B-02	ワッシャー	1
3	8102B-03	クイックチェンジスプリング	1
4	8102B-04	チェンジスリーブ	1
5	8102B-05	スチールボール	2
6	8102B-06	オイルシール	1
7	8102B-07	オイルプラグ	1
8	8102B-08	クラッチハウジング	1
9	8102B-09	オーリング	1
10	8102B-10	プッシング	1
11	8102B-11	カラー	1
12	8102B-12	スピンドル	1
13	8102B-13	ハンマーピン	2
14	8102B-14	ハンマー	2
15	8102B-15	ハンマーケージ	1
16	8102B-16	カム	1
17	8102B-17	パイロットリング	1
18	8102B-18	オーリング	1
19	8102B-19	ボールベアリング	1
20	8102B-20	オイルシール	1
21	8102B-21	フロントエンドプレート	1
22	8102B-22	スプリングピン	1
23	8102B-23	ローター	1
24	8102B-24	ローターブレード	6
25	8102B-25	スプリングピン	2
26	8102B-26	シリンダー	1
27	8102B-27	リアエンドプレート	1
28	8102B-28	ボールベアリング	1
29	8102B-29	オーリング	1
30	8102B-30	ハウジングボディ	1
31	8102B-31	トリガー	1
32	8102B-32	スプリング	1
33	8102B-33	スプリング	1
34	8102B-34	スチールボール	1
35	8102B-35	リバースレバー	1
36	8102B-36	リバースプッシング	1
37	8102B-37	オーリング	1
38	8102B-38	バルブシステム	1
39	8102B-39	スプリングピン	1
40	8102B-40	リテーナーリング	1
41	8102B-41	サイレンサーストッパー	1
42	8102B-42	フィルター	1
43	8102B-43	エアースクリーン	1
44	8102B-44	スプリングピン	1
45	8102B-45	バルブシート	1
46	8102B-46	バルブ	1
47	8102B-47	バルブスプリング	1
48	8102B-48	オーリング	1
49	8102B-49	エアレギュレーター	1
50	8102B-50	スプリングピン	1
51	8102B-51	スプリング	1
52	8102B-52	スチールボール	1
53	8102B-53	オーリング	1
54	8102B-54	インレットプッシング	1
55	8102B-55	ホーロー	1
56	8102B-56	ベルトハンガー	1
57	8102B-57	ラバーグリップ	1

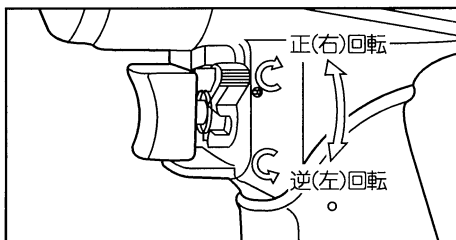
改良のため、仕様を変更する場合があります。

### ご使用方法 SP-8102B

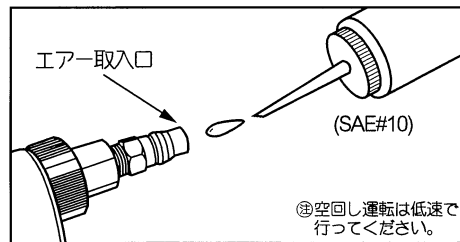
1. カップリングのネジ部にシールテープを巻きつけ、エアもれのないように、エア入口にしっかりと取り付けて下さい。⑤エアインレットはスィーベル式ですから、360度回転します。



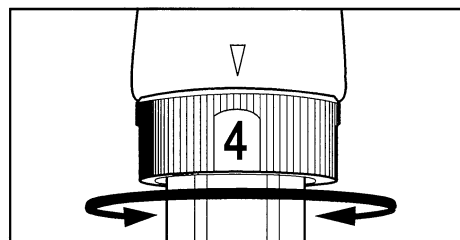
4. 作業に入る前に、正(右)転か逆(左)回転かを確認して下さい。



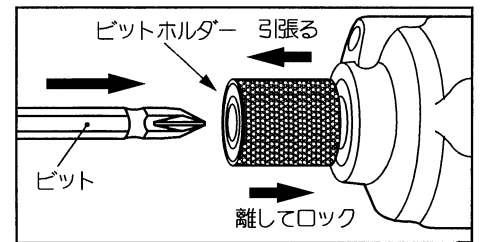
2. 作動前にエア入口より、スピンドル油カートリッジオイルを1~2滴入れて、軽く空回し運転を行ない、可動部分に油をなじませて下さい。



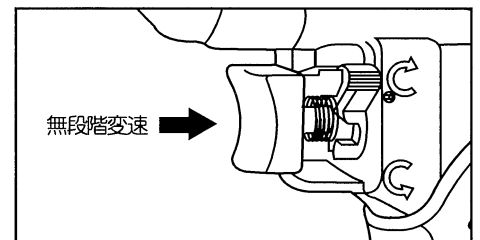
5. エアレギュレーターは4段階調節です。作業内容に応じて①~④の数字を矢印に合わせてセットして下さい。初めは、弱めの数字①を設定して、徐々に強くしていくとネジ山を痛めません。



3. 給油が終わったら、いったんエアホースを取り外し、ビットホルダーを持ち上げるように引張って下さい。そして、ビットとビットホルダーの六角部を合わせて、差し込んで下さい。そのまま離せば、ビットはロックされます。



6. トリガーは無段階変速式です。トリガーを引いた分だけエアが流れ、トルクの微調整ができます。



### SP-8102B ⚠ 取扱上のご注意

- 能力を超える作業は絶対にしないで下さい。
- ビットの取付け、取外しはエアホースを外して行って下さい。
- 異なったサイズ、形状のビットやビットソケットは絶対に使用しないで下さい。はずれて飛んだり、ケガの原因となります。
- ビットは、ビットホルダーの六角部に合わせて、正しく取付けて下さい。