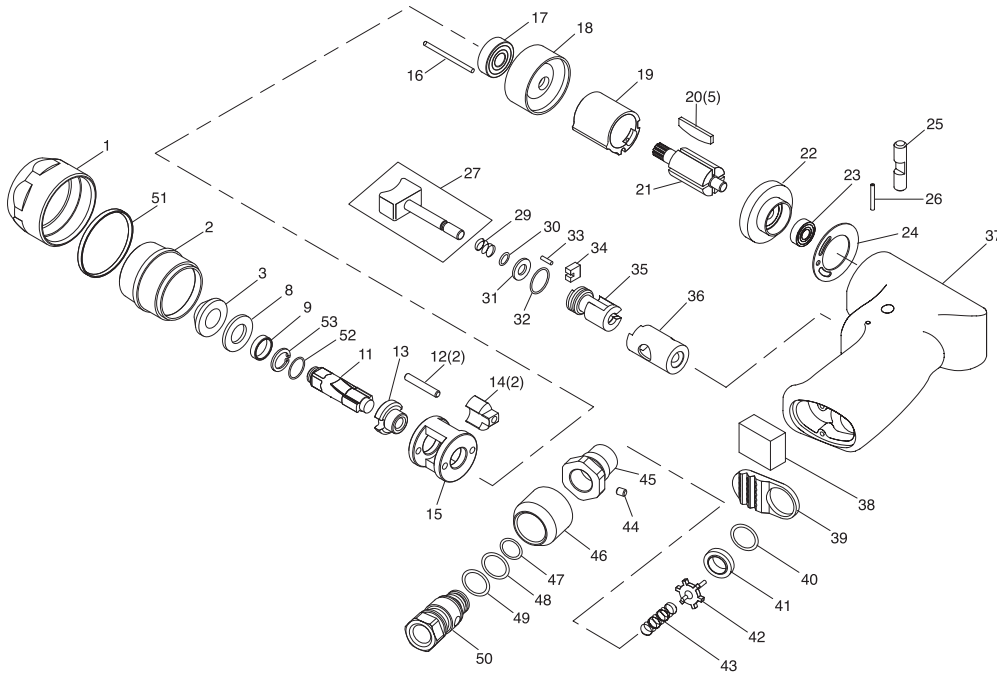


# 部品分解図

## SP-7825

### 9.5mm角インパクトレンチ



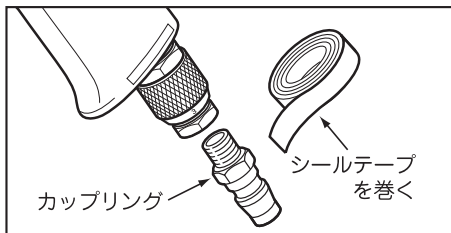
#### パーツリスト

番号	パーツNo.	名称	個数
1	7825-01	ロックリング	1
2	7825-02	クラッチハウジング	1
3	7825-03	プッシング	1
8	7825-08	スペーサー	1
9	7825-09	カラー	1
11	7825-11	スピンドル	1
12	7825-12	ハンマーケーージピン	2
13	7825-13	カム	1
14	7825-14	ハンマー	2
15	7825-15	ハンマーケーージ	1
16	7825-16	モーターピン	1
17	7825-17	ボールベアリング	1
18	7825-18	フロントエンドプレート	1
19	7825-19	シリンダー	1
20	7825-20	ローターブレード	5
21	7825-21	ローター	1
22	7825-22	リアエンドプレート	1
23	7825-23	ボールベアリング	1
24	7825-24	モーターガスケット	1
25	7825-25	リバースボタン	1
26	7825-26	ロールピン	1
27	7825-27	トリガーアッシャー	1
29	7825-29	スプリング	1
30	7825-30	O-リング	1
31	7825-31	ワッシャー	1
32	7825-32	O-リング	1
33	7825-33	ニードルローラ	1
34	7825-34	スライドプレート	1
35	7825-35	リバースバルブ	1
36	7825-36	リバースプッシュ	1
37	7825-37	モーターハウジング	1
38	7825-38	マフラーフォーム	1
39	7825-39	デフレクター	1
40	7825-40	O-リング	1
41	7825-41	バルブシート	1
42	7825-42	バルブ	1
43	7825-43	バルブスプリング	1
44	7825-44	スクリュウ	1
45	7825-45	レギュレターブッシュ	1
46	7825-46	レギュレター	1
47	7825-47	O-リング	1
48	7825-48	O-リング	1
49	7825-49	O-リング	1
50	7825-50	インレットブッシング	1
51	7825-51	リング	1
52	7825-52	O-リング	1
53	7825-53	リテーナーリング	1

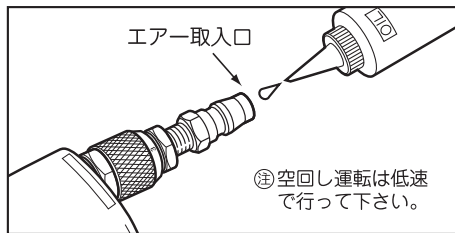
改良のため、仕様を変更する場合があります。

#### ご使用方法 SP-7825

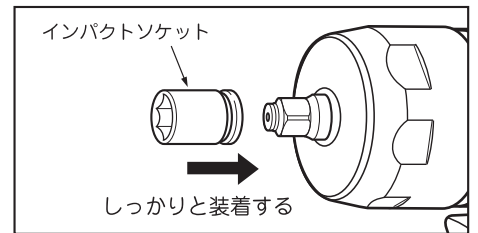
1. カップリングのネジ部にシールテープを巻きつけ、エア漏れのないように、エア取入口にしっかりと取り付けて下さい。



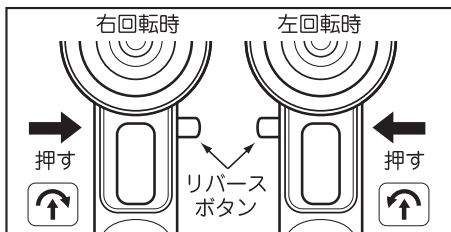
2. 作動前にエア取入口より、スピンドル油かタービンオイルを数滴入れて、軽く空回し運転を行い、可動部分に油をなじませて下さい。



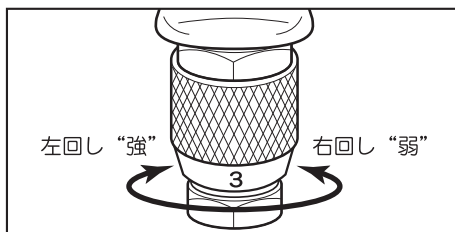
3. 給油が終わったら、いったんエアホースを取り外し、インパクトソケットをしっかりと装着して下さい。



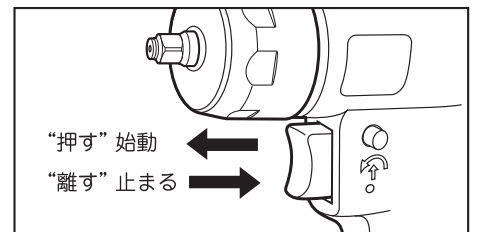
4. このツールは正逆回転機能付です。リバースボタンを左・右に押すことにより、それぞれ回転を変えられます。



5. エアレギュレターは4段階調節です。作業に合わせて、左回し“強”、右回し“弱”です。初めは、右回し“1”を設定して、徐々に強くしていくとネジ山を痛めません。



6. トリガーは無段階変速式です。トリガーを引いた分だけエアが流れ、トルクの微調整ができます。



#### SP-7825 ⚠ 取扱上のご注意

●絶対に、ハンドツール用のソケットや当社推薦以外のソケットは使用しないで下さい。（インパクトソケット使用のこと）

●ソケットアンビルやボルトにぴったりあったものを正しく取付けて下さい。摩耗したり、亀裂のあるものは絶対に使用しないで下さい。

●能力を超える作業は絶対にしないで下さい。

●ソケットの交換はカップリングよりエアホースを外して行って下さい。