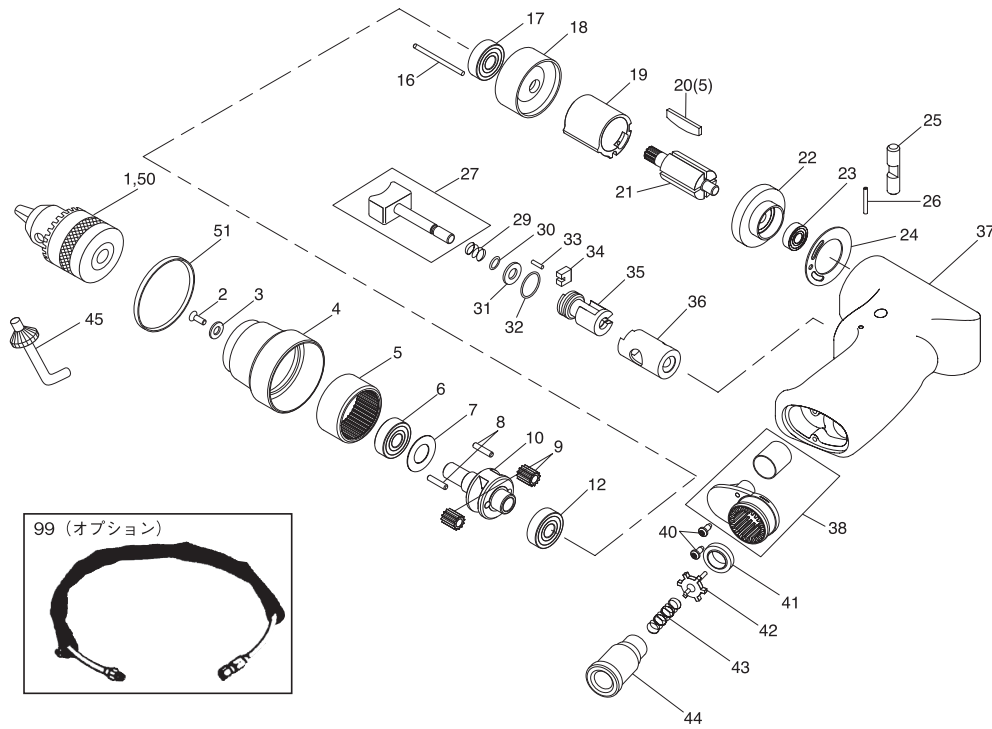


部品分解図

SP-7525 10mm用リバースドリル



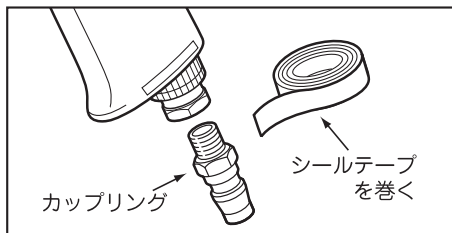
パーツリスト

番号	パーツNo.	名称	個数
1	7525-01	ドリルチャック(国内用 K-3)	1
2	7525-02	スクリュウ	1
3	7525-03	チャックスペーサー	1
4	7525-04	クランプナット	1
5	7525-05	インターナルギア	1
6	7525-06	ボールベアリング	1
7	7525-07	ワッシャー	1
8	7525-08	プラネットギアピン	2
9	7525-09	プラネットギア	2
10	7525-10	プラネットキャリア	1
12	7525-12	ボールベアリング	1
16	7525-16	モーターピン	1
17	7525-17	ボールベアリング	1
18	7525-18	フロントエンドプレート	1
19	7525-19	シリンダー	1
20	7525-20	ローターブレード	5
21	7525-21	ローター	1
22	7525-22	リアエンドプレート	1
23	7525-23	ボールベアリング	1
24	7525-24	モーターガスケット	1
25	7525-25	リバースボタン	1
26	7525-26	ロールピン	1
27	7525-27	トリガーアシ	1
29	7525-28	スプリング	1
30	7525-29	O-リング	1
31	7525-30	ワッシャー	1
32	7525-31	O-リング	1
33	7525-32	ニードルローラ	1
34	7525-33	スライドプレート	1
35	7525-34	リバースバルブ	1
36	7525-35	リバースプッシュ	1
37	7525-36	モーターハウジング	1
38	7525-37	サイレンサー	1
40	7525-38	スクリュウ	2
41	7525-39	バルブシート	1
42	7525-40	バルブ	1
43	7525-41	バルブスプリング	1
44	7525-42	エアインレット	1
45	7525-43	チャックキー (国内用 K-3)	1
50	7525-44	キーレスチャック	1
51	7525-45	リング	1
99	7525-50	排気ホース (オプション)	1
	7525-51		

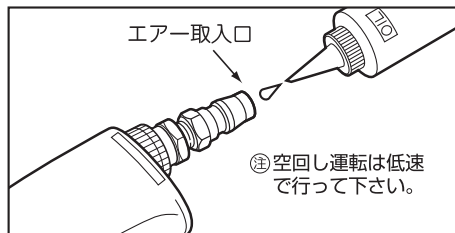
改良のため、仕様を変更する場合があります。

ご使用方法 SP-7525

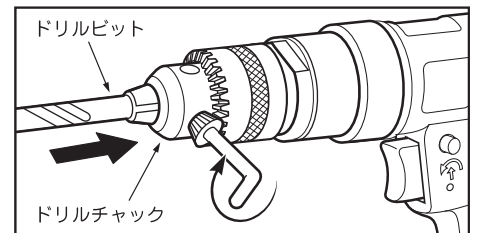
1. カップリングのネジ部にシールテープを巻きつけ、エア漏れのないように、エア取入口にしっかりと取り付けて下さい。



2. 作動前にエア取入口より、スピンドル油かタービンオイルを数滴入れて、軽く空回し運転を行い、可動部分に油をなじませて下さい。

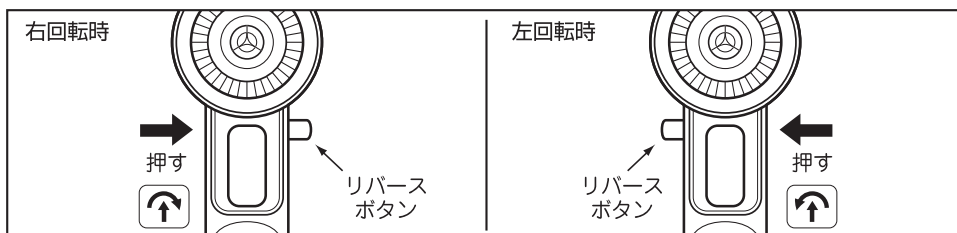


3. 給油が終わったら、いったんエアホースを取り外し、ドリルチャックにドリルビットを奥まで差し込み、しっかりと固定して下さい。

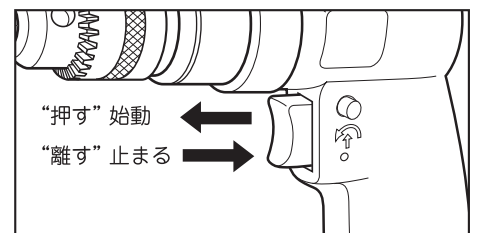


4. このツールは正逆回転機能付です。

リバースボタンを左・右に押すことにより、それぞれ回転を変えられます。



5. トリガーの引き具合で回転の調節を行って下さい。始めは軽く引いて“遅い”回転でセンター出しを行って下さい。



SP-7525 ⚠ 取扱上のご注意

- ドリルビットはドリルチャックに正しく、しっかりと取り付けて下さい。
- ドリルビットは刃先の尖がった鋭いものを使用して下さい。
- 鉄・材木用など材質に合わせたドリルビットを使用して下さい。

- 振動を伴いますので、なるべく連続作業は避け、休憩しながら作業して下さい。
- 能力以上の作業は絶対にしないで下さい。負荷がかかり、手に反動を及ぼすことがあり危険です。