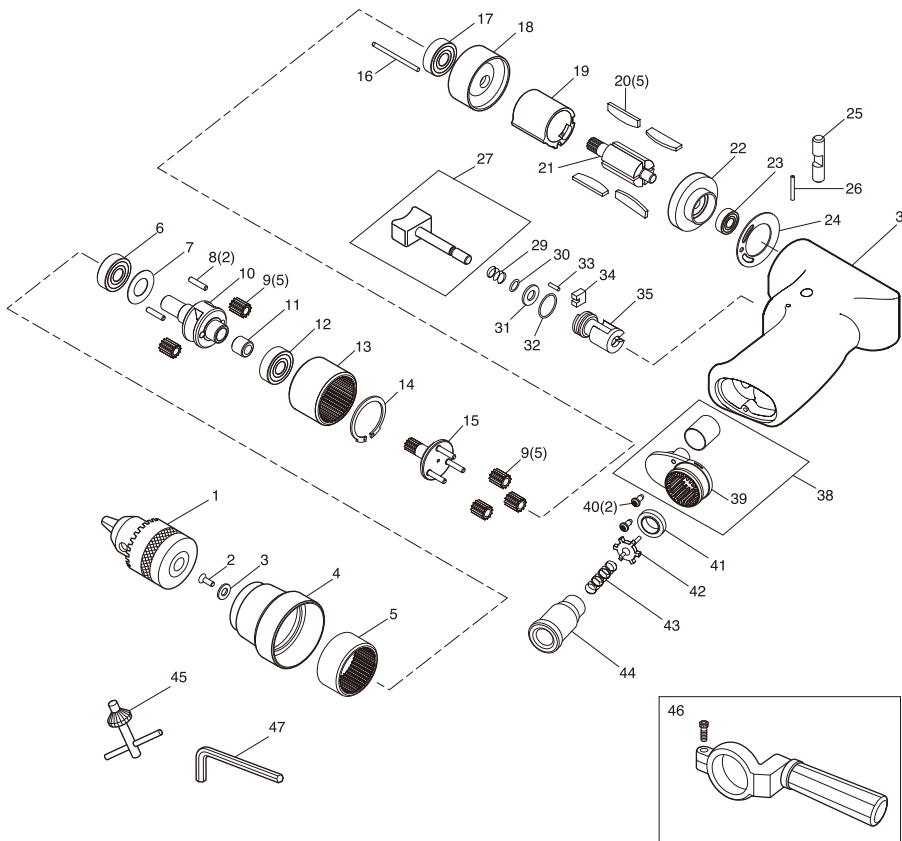


部品分解図

SP-7520

10mm用ドリル (500RPM低速回転)



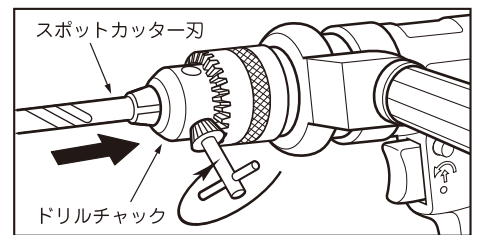
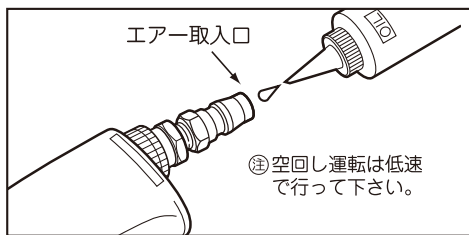
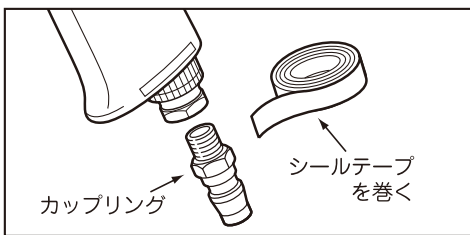
パーツリスト

番号	パーツNo.	名称	個数
1	7520-01	ドリルチャック	1
2	7520-02	スクリュー	1
3	7520-03	チャックスペーサー	1
4	7520-04	クランプナット	1
5	7520-05	インターナルギア	1
6	7520-06	ボールベアリング	1
7	7520-07	ワッシャー	1
8	7520-08	プラネットギアピン	2
9	7520-09	プラネットギア	5
10	7520-10	プラネットキャリア	1
11	7520-11	ニードルベアリング	1
12	7520-12	ボールベアリング	1
13	7520-13	インターナルギア	1
14	7520-14	リテーナーリング	1
15	7520-15	プラネットキャリア	1
16	7520-16	モーターピン	1
17	7520-17	ボールベアリング	1
18	7520-18	フロントエンドプレート	1
19	7520-19	シリンダー	1
20	7520-20	ローターブレード	5
21	7520-21	ローター	1
22	7520-22	リアエンドプレート	1
23	7520-23	ボールベアリング	1
24	7520-24	モーターガスケット	1
25	7520-25	リバースボタン	1
26	7520-26	ロールピン	1
27	7520-27	トリガーアッシー (28含む)	1
29	7520-29	スプリング	1
30	7520-30	オーリング	1
31	7520-31	ワッシャー	1
32	7520-32	オーリング	1
33	7520-33	ニードルローラー	1
34	7520-34	スライドプレート	1
35	7520-35	リバースバルブ	1
37	7520-37	モーターハウジング(リバースプッシュ含む)	1
38	7520-38	サイレンサー (39含む)	1
39	7520-39	デフレクター	1
40	7520-40	スクリュー	2
41	7520-41	バルブシート	1
42	7520-42	バルブ	1
43	7520-43	バルブスプリング	1
44	7520-44	エアインレット	1
45	7520-45	チャックキー (国内用)	1
46	7520-46	ハンドルキット	1
47	7520-47	L型レンチ	1

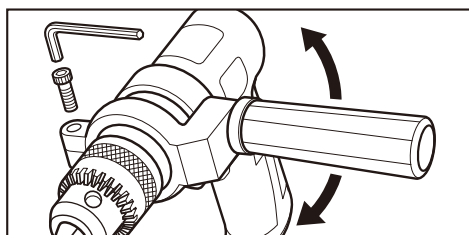
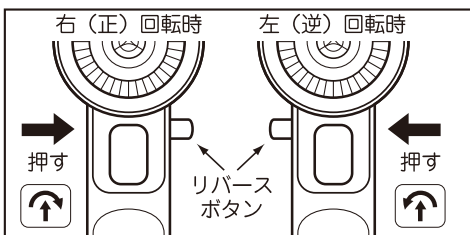
改良のため、仕様を変更する場合があります。

ご使用方法 SP-7520

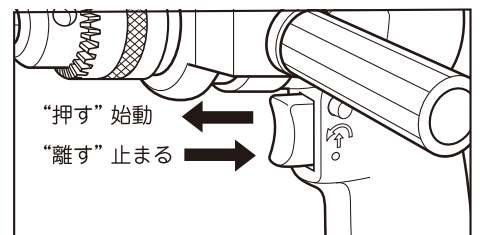
1. カップリングのネジ部にシールテープを巻きつけ、エア漏れのないように、エア取入口にしっかりと取り付けて下さい。
2. 作動前にエア取入口よりスピンドル油がタービンオイルを数滴入れて軽く空回し運転を行い、可動部分に油をなじませて下さい。
3. 給油が終わったら、いったんエアホースを取り外し、ドリルチャックにドリルビットやスポットカッター刃を奥まで差し込み、3ヶ所均等にしっかりと固定して下さい。



4. このツールは正逆回転機能付です。下図のようにリバースボタンを押すと、それぞれ右(正)回転・左(逆)回転となります。
5. スクリューをゆるめ作業個所に応じて、ハンドルの位置を調節して下さい。



6. トリガーの引き具合で、回転の調節を行って下さい。始めは軽く引いて“遅い”回転でセンター出しを行って下さい。



SP-7520 ⚠ 取扱上のご注意

- ドリルビットはドリルチャックに3点均等に締め、センター出しをしてしっかりと固定して下さい。
- ドリルビットは刃先の尖った鋭いものを使用して下さい。
- 鉄・材木用など材質に合わせたドリルビットを使用下さい。
- 振動を伴いますので、なるべく連続作業は避け、休憩しながら作業して下さい。
- 能力以上の作業は絶対にしないで下さい。負荷がかかり、手に反動を及ぼすことがあり危険です。