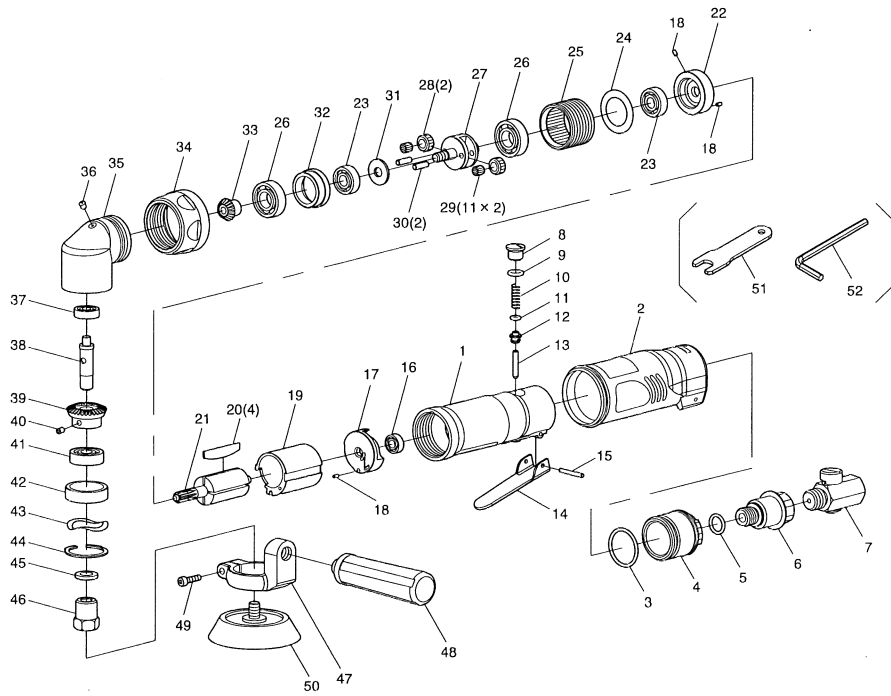


部品分解図

SP-7500AH-P

アングルポリッシャー



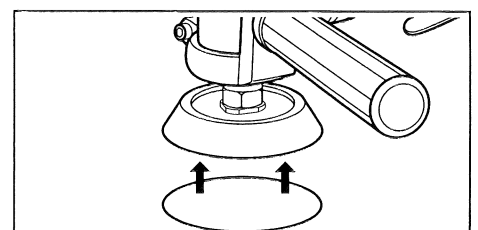
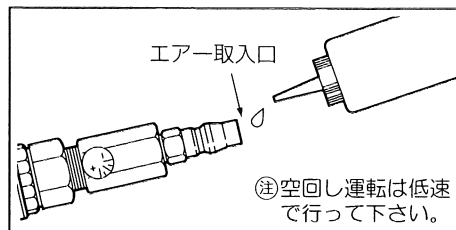
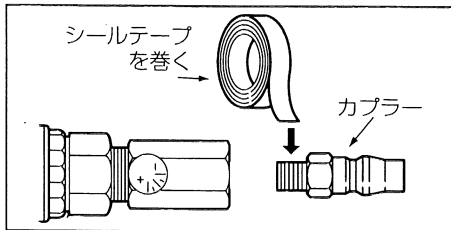
パーツリスト

番号	パーツNo.	名称	個数
1	SP7500AH-P01	モーターハウジング	1
2	SP7500AH-P02	ハウジングカバー	1
3	SP7500AH-P03	オーリング	1
4	SP7500AH-P04	エグゾーストスリーブ	1
5	SP7500AH-P05	オーリング	1
6	SP7500AH-P06	スイベルインレットブッシング	1
7	SP7500AH-P07	レギュレーター	1
8	SP7500AH-P08	バルブスクリュー	1
9	SP7500AH-P09	バルブスクリューオーリング	1
10	SP7500AH-P10	スロットバルブスプリング	1
11	SP7500AH-P11	スロットバルブオーリング	1
12	SP7500AH-P12	スロットバルブ	1
13	SP7500AH-P13	バルブシャフト	1
14	SP7500AH-P14	スロットレバー	1
15	SP7500AH-P15	スプリングピン	1
16	SP7500AH-P16	ボールベアリング	1
17	SP7500AH-P17	リアエンドプレート	1
18	SP7500AH-P18	スプリングピン	3
19	SP7500AH-P19	シリンダー	1
20	SP7500AH-P20	ローターブレード	4
21	SP7500AH-P21	ローター	1
22	SP7500AH-P22	フロントエンドプレート	1
23	SP7500AH-P23	ボールベアリング	2
24	SP7500AH-P24	ワッシャー	1
25	SP7500AH-P25	インターナルギア	1
26	SP7500AH-P26	ボールベアリング	2
27	SP7500AH-P27	プランネットゲージ	1
28	SP7500AH-P28	プランネットギア	2
29	SP7500AH-P29	ニードルローター	22
30	SP7500AH-P30	プランネットピン	2
31	SP7500AH-P31	ワッシャー	1
32	SP7500AH-P32	スベサー	1
33	SP7500AH-P33	ピニオン	1
34	SP7500AH-P34	クランプナット	1
35	SP7500AH-P35	アングルハウジング	1
36	SP7500AH-P36	グリスフィッティング	1
37	SP7500AH-P37	ボールベアリング	1
38	SP7500AH-P38	スピンドル	1
39	SP7500AH-P39	スピンドルギア	1
40	SP7500AH-P40	セットスクリュー	1
41	SP7500AH-P41	ボールベアリング	1
42	SP7500AH-P42	ベアリングケース	1
43	SP7500AH-P43	ウェーブワッシャー	1
44	SP7500AH-P44	スナップリング	1
45	SP7500AH-P45	チャックスベサー	1
46	SP7500AH-P46	パッドナット	1
47	SP7500AH-P47	ハンドルブラケット	1
48	SP7500AH-P48	サポートハンドル	1
49	SP7500AH-P49	キャップスクリュー	1
50	SP7500AH-P50	70φmmマジックパッド	1
51	SP7500AH-P51	スパナ (17mm)	1
52	SP7500AH-P52	Hex.レンチ (4mm)	1

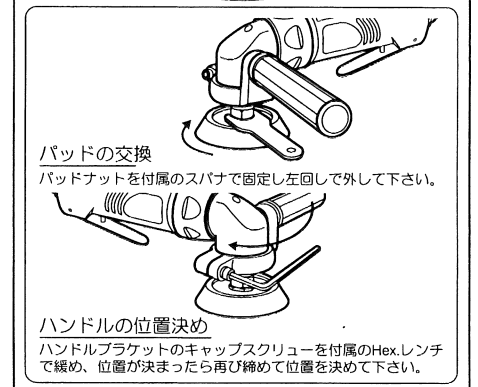
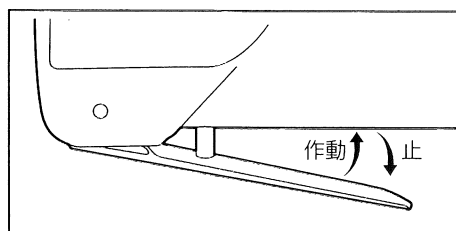
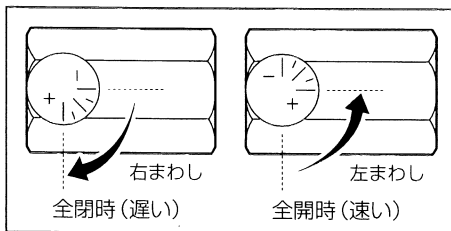
改良のため、仕様を変更する場合があります。

ご使用方法 SP-7500AH-P

1. エアー漏れのないようにネジ部にシールテープをしっかりと巻き、カプラーを取り付けて下さい。
2. 作業前にエアー取入口より、スピンドル油かタービンオイルを数滴入れて、軽く空回し運転を行い可動部分に油をなじませて下さい。
3. 給油が終わったら、いったんエアーホースを外し、パッドにバフ等を装着して下さい。



4. エアーレギュレーターの調節は90度の範囲内で無段階調節です。左まわしで回転数が“速く”右まわしで“遅く”なります。
5. スロットレバーで微調節を行って下さい。始めはかるく押さえ、ゆっくりと始動させて下さい。



SP-7500AH-P ⚠ 取扱上のご注意

- 作業前にパッドがしっかりと装着されているか、確認して下さい。
- 振動を伴いますので、なるべく連続作業は避け、休憩しながら行って下さい。