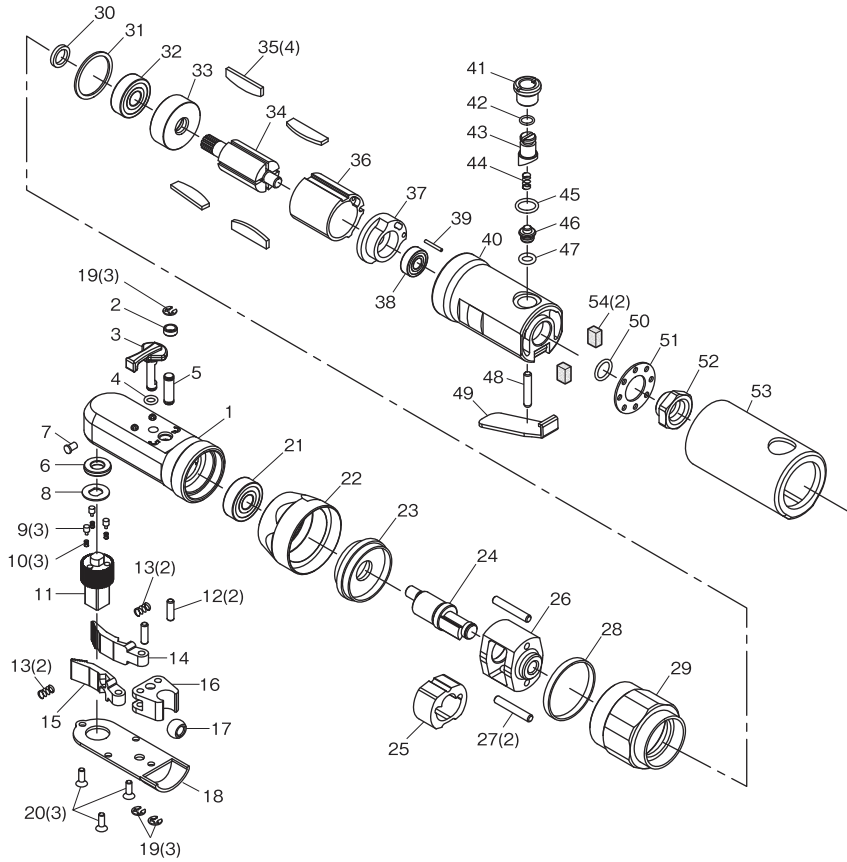


部品分解図

SP-7265RP

9.5mm角 フラットヘッド ラチェパクト



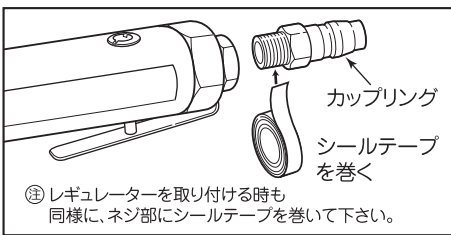
パーツリスト

番号	パーツNo.	名称	個数
1	7265RP-01	ラチェットハウジング	1
2	7265RP-02	ヨークブッシュ	1
3	7265RP-03	リバースレバー	1
4	7265RP-04	オーリング	1
5	7265RP-05	ピボットボール	1
6	7265RP-06	スピンドルブッシング	1
7	7265RP-07	グリスフィッティング	1
8	7265RP-08	フィクストワッシャー	1
9	7265RP-09	ピン	3
10	7265RP-10	スプリング	3
11	7265RP-11	ラチェットアンビル	1
12	7265RP-12	ニードルローラー	2
13	7265RP-13	ラチェットスプリング	2
14	7265RP-14	ラチェット L	1
15	7265RP-15	ラチェット R	1
16	7265RP-16	ラチェットヨーク	1
17	7265RP-17	ドライブブッシング	1
18	7265RP-18	ラチェットハウジングカバー	1
19	7265RP-19	イーリング	3
20	7265RP-20	スクリュー	3
21	7265RP-21	ボールベアリング	1
22	7265RP-22	カップリングナット	1
23	7265RP-23	スペーサー	1
24	7265RP-24	スピンドル	1
25	7265RP-25	ハンマー	1
26	7265RP-26	ハンマーフレーム	1
27	7265RP-27	ハンマーピン	2
28	7265RP-28	カラーリング	1
29	7265RP-29	クラッチハウジング	1
30	7265RP-30	ロータースペーサー	1
31	7265RP-31	ロックワッシャー	1
32	7265RP-32	ボールベアリング	1
33	7265RP-33	フロントエンドプレート	1
34	7265RP-34	ローター	1
35	7265RP-35	ローターブレード	4
36	7265RP-36	シリンダー	1
37	7265RP-37	リヤエンドプレート	1
38	7265RP-38	ボールベアリング	1
39	7265RP-39	スプリングピン	1
40	7265RP-40	モーターハウジング	1
41	7265RP-41	バルブナット	1
42	7265RP-42	オーリング	1
43	7265RP-43	エアレギュレーター	1
44	7265RP-44	バルブスプリング	1
45	7265RP-45	オーリング	1
46	7265RP-46	バルブ	1
47	7265RP-47	オーリング	1
48	7265RP-48	バルブシャフト	1
49	7265RP-49	スロットルレバー	1
50	7265RP-50	オーリング	1
51	7265RP-51	デフレクター	1
52	7265RP-52	インレットブッシング	1
53	7265RP-53	ハウジングカバー	1
54	7265RP-54	スポンジ	2

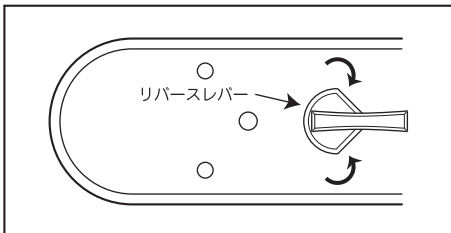
改良のため、仕様を変更する場合があります。

ご使用方法 SP-7265RP

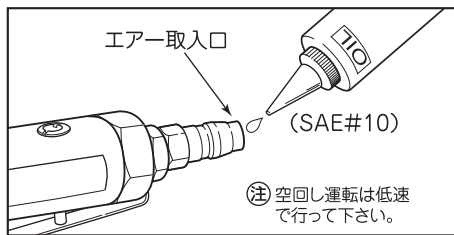
1. カップリングのネジ部にシールテープをエア一漏れのないように、エア取入口にしっかりと巻き付けて下さい。



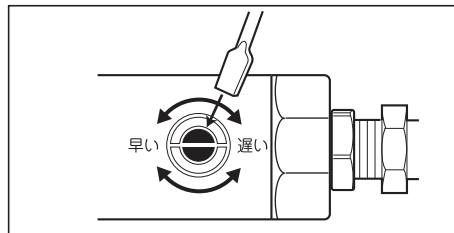
4. 作業に入る前に、リバースレバーの右回転マークか左回転マークかを確認してください。



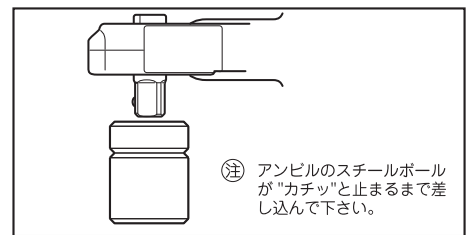
2. 作動前にエア取入口より、スピンドル油がタービンオイルを数滴入れて、軽く空回し運転を行い可動部分に油をなじませて下さい。



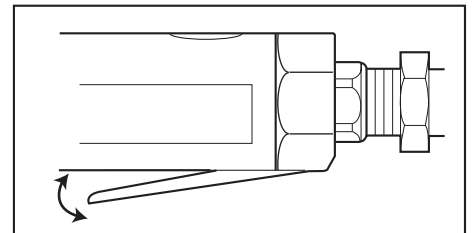
5. エアレギュレーターダイヤルは、左回しが“早い”で右回しが“遅い”です。作業に応じて調節して下さい。



3. 給油が終わったら、いったんエアホースを取り外し、インパクトソケットをしっかりと装着して下さい。



6. スロットルレバーを引くと作動し、離すと止まります。引き具合により、トルクの微調整が行えます。



SP-7265RP ⚠ 取扱上のご注意

- 絶対に、ハンドツール用のソケットや当社推薦以外のソケットは使用しないで下さい。
- 能力を超える作業は絶対にしないで下さい。
- 急にフルパワーで締めたり、高圧で使用したりしますと手に反動を受けることがありますので、ご注意ください。

- ソケットは正しく取り付けて下さい。
- ソケットの交換はカブラーによりエアホースを外して行って下さい。
- 溶解する恐れがありますので絶対に強アルカリ・弱酸性溶剤でハウジングカバーを拭かないで下さい。