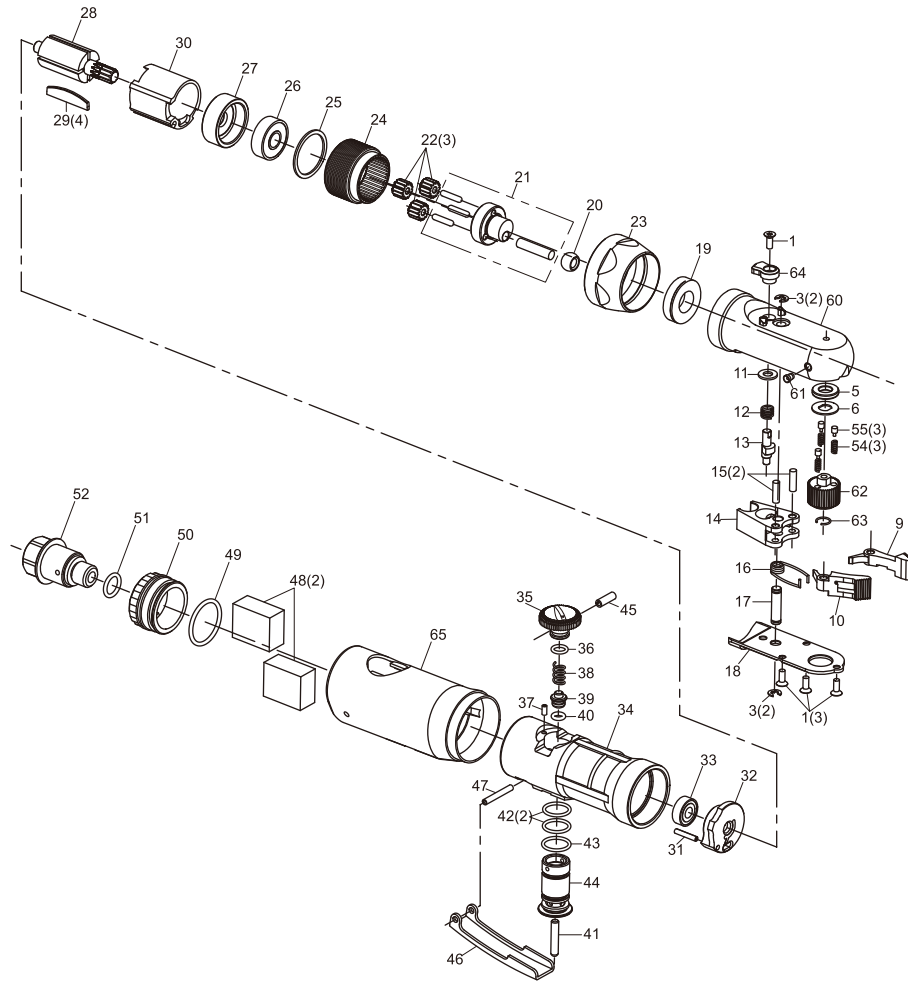


# 部品分解図

## SP-7250H 1/4" HEX. ビットドライバー



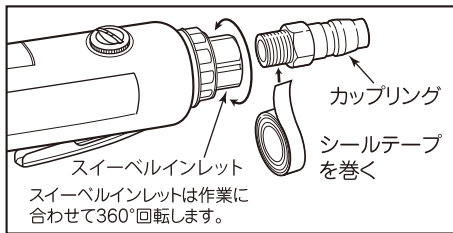
### パーツリスト

番号	パーツNo.	名称	個数
1	7255-01	スクリー	4
3	7255-03	イーリング	2
5	7255-05	スピンドルブッシング	1
6	7255-06	フィックスドワッシャー	1
9	7255-09	ラチェット A	1
10	7255-10	ラチェット B	1
11	7255-11	ワッシャー	1
12	7255-12	スプリング	1
13	7255-13	リバースカム	1
14	7255-14	ラチェットヨーク	1
15	7255-15	ニードルローラー	2
16	7255-16	コイルスプリング	1
17	7255-17	ピボットボール	1
18	7255-18	ラチェットハウジングカバー	1
19	7255-19	クランクシャフトベアリング	1
20	7255-20	ドライブブッシング	1
21	7255-21	ブラネットケージ	1
22	7255-22	アイドルギア	3
23	7255-23	カップリングナット	1
24	7255-24	インターナルギア	1
25	7255-25	ロックワッシャー	1
26	7255-26	ボールベアリング	1
27	7255-27	フロントエンドプレート	1
28	7255-28	ローター	1
29	7255-29	ローターブレード	4
30	7255-30	シリンダー	1
31	7255-31	スプリングピン	1
32	7255-32	リアエンドプレート	1
33	7255-33	ボールベアリング	1
34	7255-34	モーターハウジング	1
35	7255-35	レギュレーターダイヤル	1
36	7255-36	オーリング	1
37	7255-37	スプリングピン	1
38	7255-38	バルブスプリング	1
39	7255-39	バルブ	1
40	7255-40	オーリング	1
41	7255-41	バルブシャフト	1
42	7255-42	オーリング	2
43	7255-43	オーリング	1
44	7255-44	エアレギュレーター	1
45	7255-45	スプリングピン	1
46	7255-46	スロットルレバー	1
47	7255-47	スプリングピン	1
48	7255-48	スポンジ	2
49	7255-49	オーリング	1
50	7255-50	エキゾーストスリーブ	1
51	7255-51	オーリング	1
52	7255-52	スイーベルインレット	1
54	7255-54	スプリング	3
55	7255-55	ピン	3
60	7250H-60	ラチェットハウジング	1
61	7250H-61	グリスフィッティング	1
62	7250H-62	スピンドル	1
63	7250H-63	リング	1
64	7250H-64	リバースレバー (ブルー)	1
65	7250H-65	ハウジングカバー (ブルー)	1

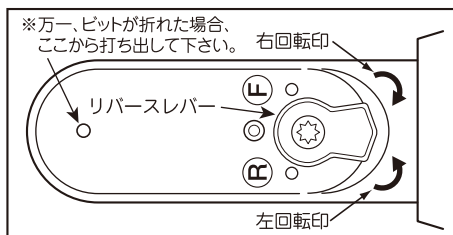
改良のため、仕様を変更する場合があります。

### ご使用方法 SP-7250H

1. カップリングのネジ部にシールテープをエア一漏れのないように、エア取入口にしっかりと巻き付けて下さい。



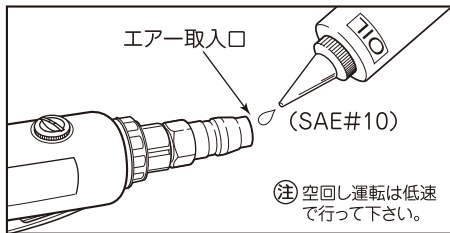
4. 作業に入る前に、リバースレバーの右回転マークⓇが左回転マークⓅかを確認してください。



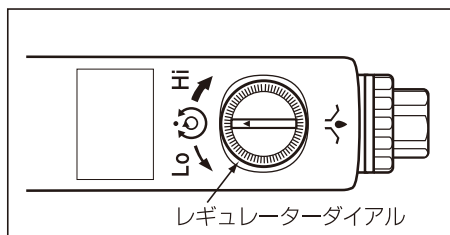
### SP-7250H ⚠ 取扱上のご注意

- 能力を超える作業は絶対にしないで下さい。
- 急にフルパワーで締めたり、高圧で使用したりしますと手に反動を受けることがありますので、ご注意ください。
- ビットはしっかりと取り付けて下さい。

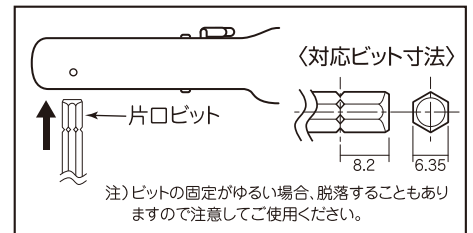
2. 作動前にエア取入口より、スピンドル油がタービンオイルを数滴入れて、軽く空回し運転を行い可動部分に油をなじませて下さい。



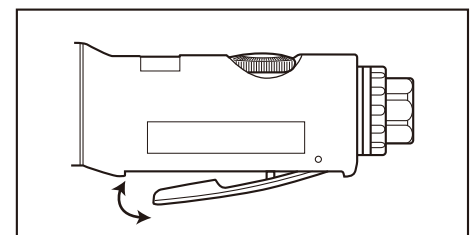
5. エアレギュレーターダイヤルは、左回しが“Lo(遅い)”で右回しが“Hi(早い)”です。作業に応じて調節して下さい。



3. 給油が終わったら、いったんエアホースを取り外し、片口ビットをしっかりと装着して下さい。



6. スロットルレバーを引くと作動し、離すと止まります。引き具合により、トルクの微調整が行えます。



- ビットの交換はエアホースを外して行って下さい。
- 溶解する恐れがありますので絶対に強アルカリ・弱酸性溶剤でハウジングカバーを拭かないで下さい。