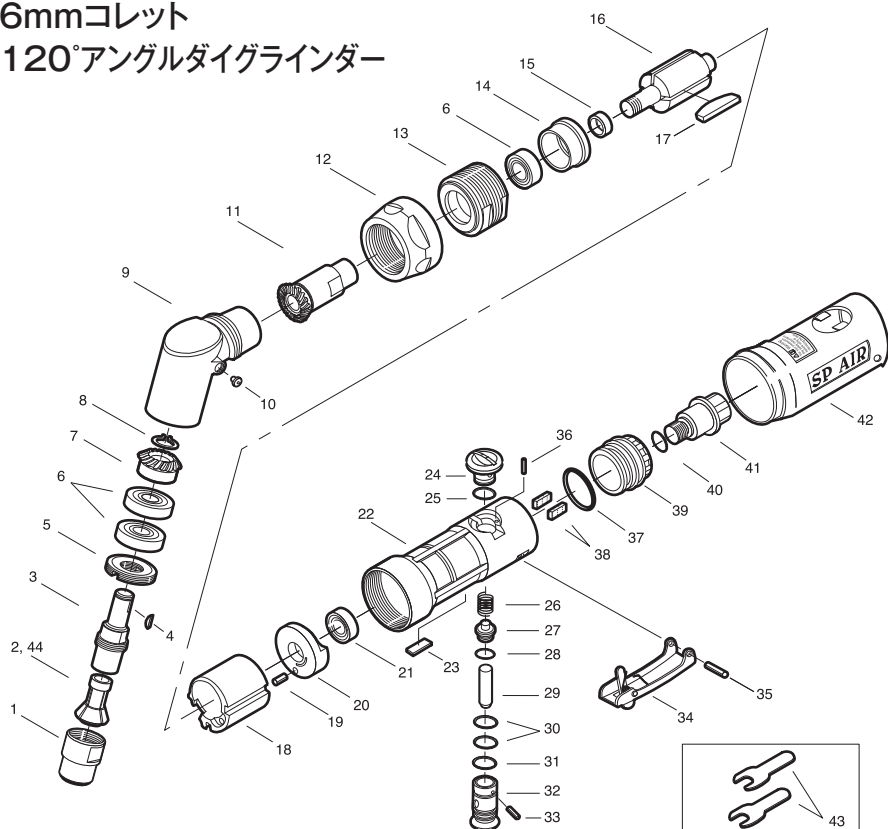


部品分解図

SP-7202

6mmコレット

120°アングルダイグラインダー



パーツリスト

番号	パーツNo.	名称	個数
1	7202-01	コレットナット	1
2	7202-02	コレット(6mm)	(1)
3	7202-03	スピンドル	1
4	7202-04	キー	1
5	7202-05	クランプナット	1
6	7202-06	ボールベアリング	3
7	7202-07	スピンドルギヤ	1
8	7202-08	スナップリング	1
9	7202-09	アングルヘッドハウジング	1
10	7202-10	グリースフィティング	1
11	7202-11	ピニオン	1
12	7202-12	カップリングナット	1
13	7202-13	ロックリング	1
14	7202-14	フロントエンドプレート	1
15	7202-15	ベアリングスペーサー	1
16	7202-16	ローター	1
17	7202-17	ローターブレード	4
18	7202-18	シリンダー	1
19	7202-19	スプリングピン	1
20	7202-20	リヤエンドプレート	1
21	7202-21	ボールベアリング	1
22	7202-22	モーターハウジング	1
23	7202-23	レバープレート	1
24	7202-24	レギュレーターダイヤル	1
25	7202-25	オーリング	1
26	7202-26	バルブスプリング	1
27	7202-27	バルブ	1
28	7202-28	オーリング	1
29	7202-29	バルブシャフト	1
30	7202-30	オーリング	1
31	7202-31	オーリング	1
32	7202-32	エアレギュレーター	1
33	7202-33	スプリングピン	1
34	7202-34	セーフティレバー	1
35	7202-35	スプリングピン	1
36	7202-36	スプリングピン	1
37	7202-37	オーリング	1
38	7202-38	スポンジ	2
39	7202-39	エキゾーストスリーブ	1
40	7202-40	オーリング	1
41	7202-41	スィベルインレットブッシング	1
42	7202-42	ハウジングカバー	1
43	7202-43	スパナレンチセット	1
44	7202-44	オプション コレット(3mm)	(1)

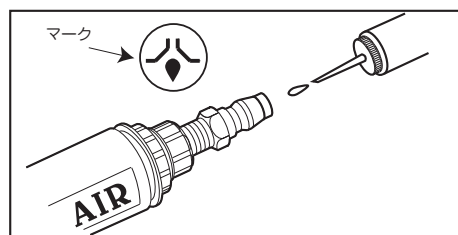
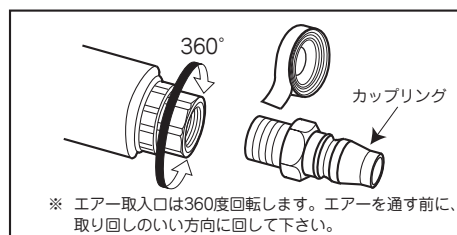
改良のため、仕様を変更する場合があります。

ご使用方法 SP-7202

1. カップリングのネジ部にシールテープをエアリークのないように、エアリークにしっかりと巻き付けて下さい。

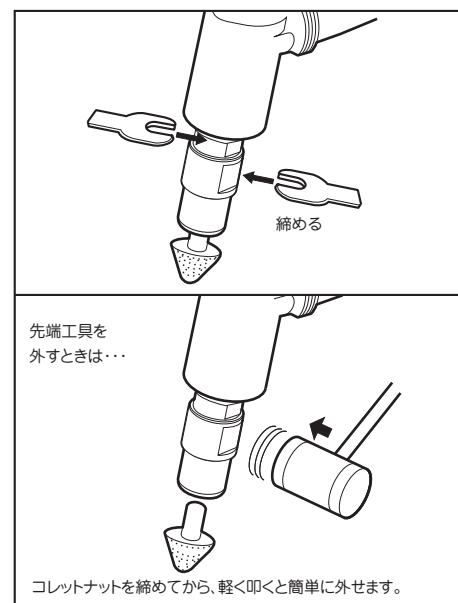
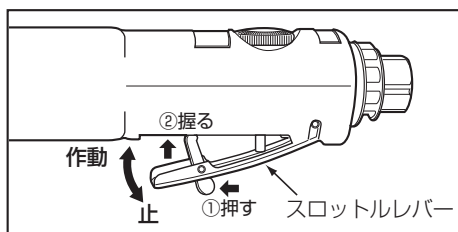
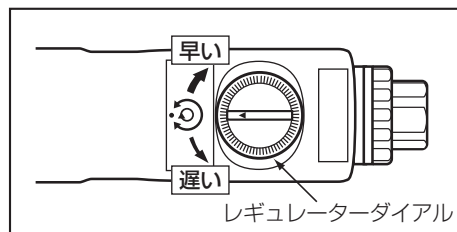
2. 作動前にエアリークより、スピンドル油がタービンオイルを数滴入れて、軽く空回し運転を行い可動部分に油をなじませて下さい。

3. 給油が終わったら、いったんエアリークを取り外し、付属の2本のスパナセットでコレットを固定し、先端工具をしっかりと取り付けて下さい。



4. エアリークダイヤルは右回しが“早い”左回しが“遅い”です。作業に応じて調節して下さい。

5. スロットルレバーは安全ストッパーです。安全ストッパーを押し解除してから、レバーを引いて作動して下さい。レバーを離すと、自動的にロックします。



SP-7202 ⚠ 取扱上のご注意

- 絶対に、20,000回転以上で使用しないで下さい。
- コレットに先端工具を正しくしっかりと取り付けて下さい。
- 振動を伴いますので、なるべく連続作業は避け、休憩しながら作業して下さい。

- 絶対にこのツールを改造しての使用はしないで下さい。
- ハウジングカバーは溶解する恐れがありますので絶対に強アルカリ・弱酸性溶剤で拭いて下さい。