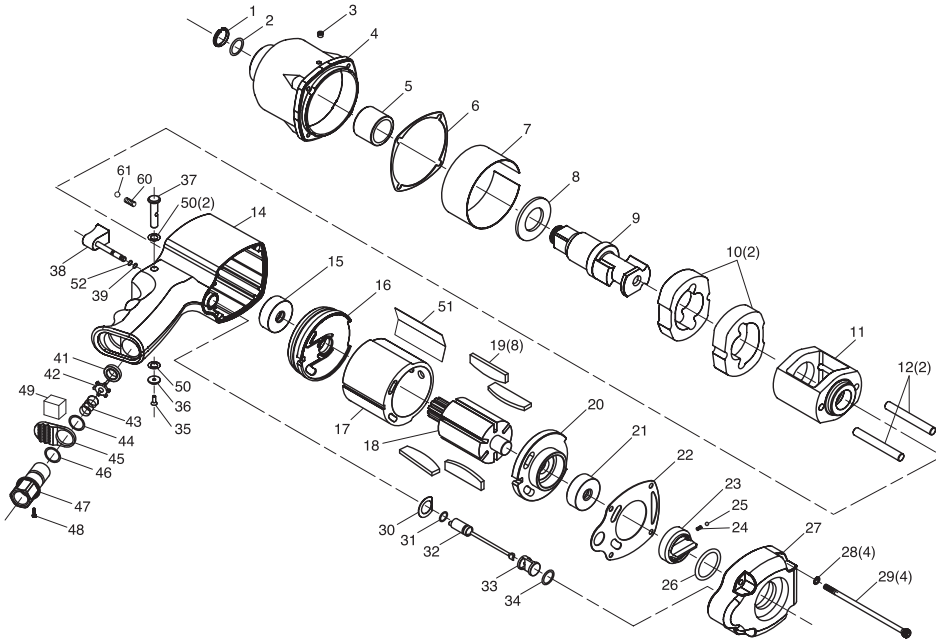


部品分解図

SP-7150A-V8

19mm角 インパクトレンチ



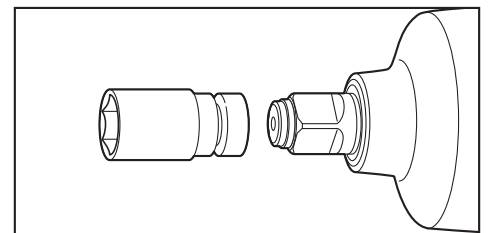
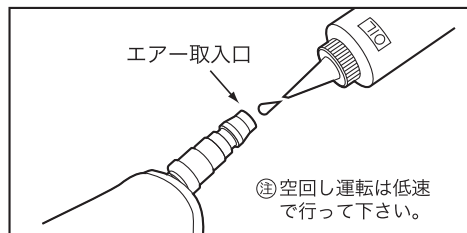
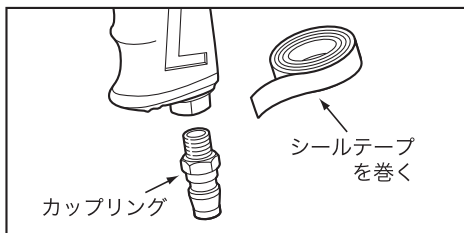
パーツリスト

番号	パーツNo.	名称	個数
1	7150A-01	リテーナーリング	1
2	7150A-02	オーリング	1
3	7150A-03	グリスフィッティング	1
4	7150A-V8-04	ハンマーケース	1
5	7150A-05	ハンマーケースブッシング	1
6	7150A-06	ハンマーケースガスケット	1
7	7150A-07	スリーブ	1
8	7150A-08	スベーサー	1
9	7150A-09	19mm角アンビルシャック	1
10	7150A-10	ハンマー	2
11	7150A-11	ハンマーフレーム	1
12	7150A-12	ハンマーピン	2
14	7150A-V8-14	モーターハウジング	1
15	7150A-15	ボールベアリング	1
16	7150A-16	フロントエンドプレート	1
17	7150A-17	シリンダー	1
18	7150A-V8-18	ローター	1
19	7150A-V8-19	ローターブレード	8
20	7150A-20	リアエンドプレート	1
21	7150A-21	ボールベアリング	1
22	7150A-22	ハウジングキャップガスケット	1
23	7150A-23	レギュレーターダイヤル	1
24	7150A-24	スプリング	1
25	7150A-25	スチールボール	1
26	7150A-26	オーリング	1
27	7150A-V8-27	ハウジングキャップ	1
28	7150A-28	スプリングワッシャー	4
29	7150A-29	スクリュー	4
30	7150A-30	スベーサー	1
31	7150A-31	オーリング	1
32	7150A-32	リバースシャフト	1
33	7150A-33	リバースバルブ	1
34	7150A-34	オーリング	1
35	7150A-35	スクリュー	1
36	7150A-36	ワッシャー	1
37	7150A-37	リバースボタン	1
38	7150A-V8-38	トリガー	1
39	7150A-39	オーリング	2
41	7150A-41	バルブシート	1
42	7150A-42	バルブ	1
43	7150A-43	バルブスプリング	1
44	7150A-44	オーリング	1
45	7150A-45	デフレクター	1
46	7150A-46	オーリング	1
47	7150A-47	インレットブッシング	1
48	7150A-48	スクリュー	1
49	7150A-49	マフラーフォーム	1
50	7150A-50	クッションリング	2
51	7150A-51	プレート	1
52	7150A-52	オーリング	1
60	7150A-V8-60	スプリング	1
61	7150A-V8-61	スチールボール	1

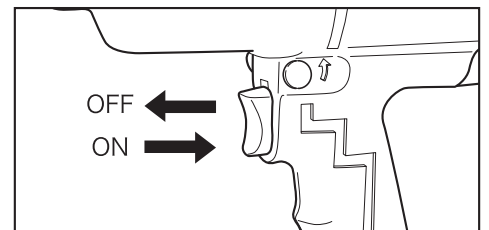
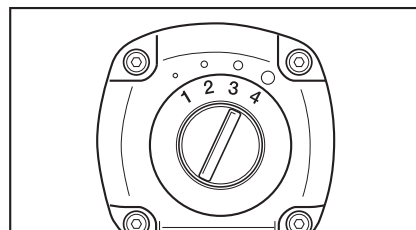
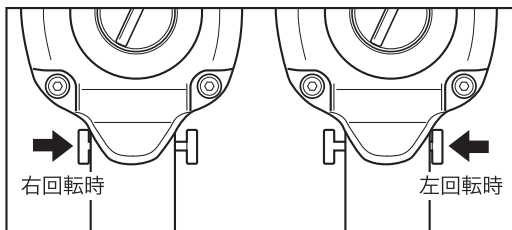
改良のため、仕様を変更する場合があります。

ご使用方法 SP-7150A-V8

- カップリングのネジ部にシールテープを巻きつけ、エア漏れのないように、エア取入口にしっかりと取り付けて下さい。
- 作動前にエア取入口よりスピンドル油かタービンオイルを数滴入れて軽く空回し運転を行い、可動部分に油をなじませて下さい。
- 給油が終わったら、いったんエアホースを取り出し、インパクトソケットをしっかりと装着して下さい。



- 作業に入る前に、リバースレバーが右回転側か左回転側の位置にあるか確認してください。
- エアレギュレーターは①～④段階まで調節できます。作業内容に合わせて①～④の数字にセットしてください。
- スロットルレバーは引くと回転し、離すと止まります。引き具合により、スピードの微調整できます。



SP-7150A-V8 ⚠ 取扱上のご注意

- 絶対に、ハンドツール用のソケットや当社推奨以外のソケットは使用しないで下さい。
- ソケットはアンビルやボルトにぴったり合ったものを正しく取り付けて下さい。摩耗したり、亀裂のあるものは絶対に使用しないで下さい。
- 能力を超える作業は絶対にしないで下さい。
- ソケットの交換はカップリングよりエアホースを外して行って下さい。