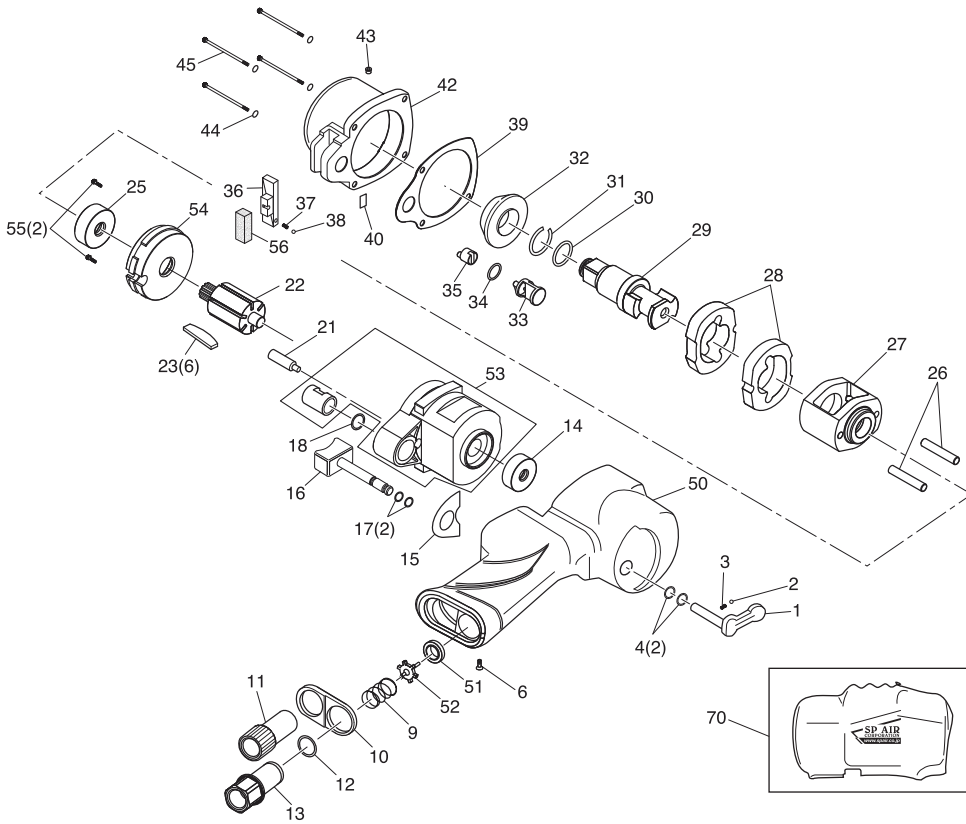


# 部品分解図

## SP-7147EXA 12.7mm角コンポジット インパクトレンチ



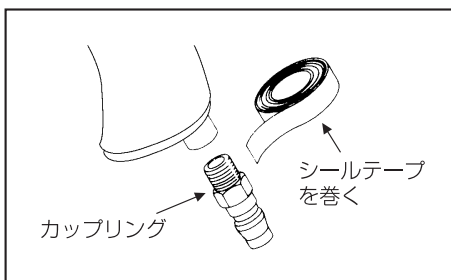
### パーツリスト

番号	パーツNo.	名称	個数
1	7147EXA-01	レギュレーターレバー	1
2	7147EXA-02	スチールボール	1
3	7147EXA-03	レギュレータースプリング	1
4	7147EXA-04	オーリング	2
6	7147EXA-06	Hex.スクリュー	1
9	7147EXA-09	バルブスプリング	1
10	7147EXA-10	デフレクター	1
11	7147EXA-11	サイレンサー	1
12	7147EXA-12	オーリング	1
13	7147EXA-13	インレット	1
14	7147EXA-14	ボールベアリング	1
15	7147EXA-15	ガスケットシール	1
16	7147EXA-16	トリガー	1
17	7147EXA-17	オーリング	2
18	7147EXA-18	オーリング	1
21	7147EXA-21	レギュレーター	1
22	7147EXA-22	ローター	1
23	7147EXA-23	ローターブレード	6
25	7147EXA-25	ボールベアリング	1
26	7147EXA-26	ハンマーピン	2
27	7147EXA-27	ハンマーフレーム	1
28	7147EXA-28	ハンマー	2
29	7147EXA-29	アンビルシャフト	1
30	7147EXA-30	オーリング	1
31	7147EXA-31	リテーナーリング	1
32	7147EXA-32	スピンドルブッシュ	1
33	7147EXA-33	リバースバルブ	1
34	7147EXA-34	オーリング	1
35	7147EXA-35	リバースシャフト	1
36	7147EXA-36	リバースボタン	1
37	7147EXA-37	レギュレータースプリング	1
38	7147EXA-38	スチールボール	1
39	7147EXA-39	ハンマーケースガスケット	1
40	7147EXA-40	シール	1
42	7147EXA-42	ハンマーケース	1
43	7147EXA-43	グリスフィッティング	1
44	7147EXA-44	ワッシャー	4
45	7147EXA-45	Hex.スクリュー	4
50	7147EXA-50	ボディハウジング	1
51	7147EXA-51	バルブシート	1
52	7147EXA-52	バルブ	1
53	7147EXA-53	シリンダー	1
54	7147EXA-54	フロントエンドプレート	1
55	7147EXA-55	Hex.スクリュー	2
56	7147EXA-56	スポンジ	1
70	7147EXA-70	プロテクトカバー	1

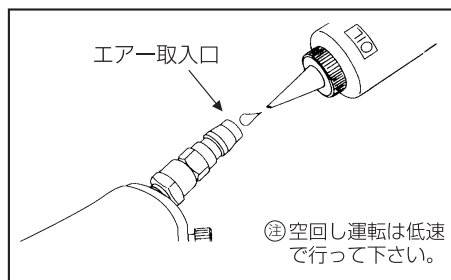
改良のため、仕様を変更する場合があります。

### ご使用方法 SP-7147EXA

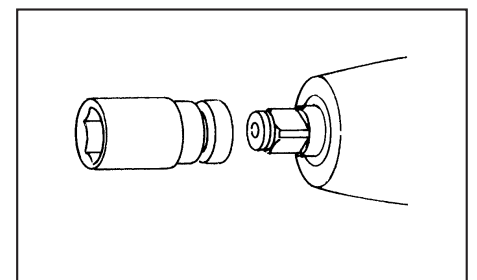
1. カップリングのネジ部にシールテープを巻きつけ、エアもれないように、エア取入口にしっかりと取り付けて下さい。



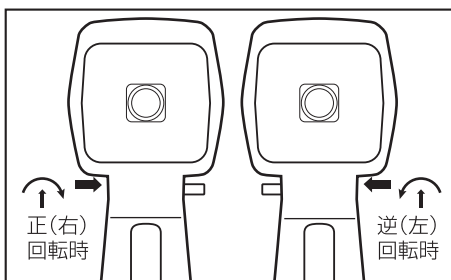
2. 作動前にエア取入口より、スピンドル油がタービンオイルを数滴入れて、軽く空回し運転を行い、可動部分に油をなじませて下さい。



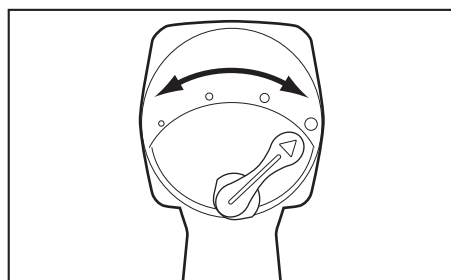
3. 給油が終わったら、いったんエアホースを取り外し、インパクトソケットをしっかりと装着して下さい。



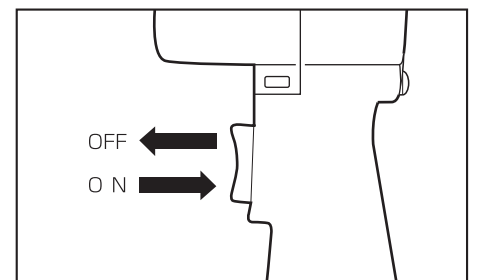
4. 作業に入る前にリバースボタン<sup>36</sup>が右回転か左回転かになっているかを確認して下さい。



5. エアレギュレーターは作業に応じて、4段階調節できます。



6. トリガーは引くと回転し、はなすと止まります。引き具合によりスピードの微調整ができます。



### SP-7147EXA ⚠ 取扱上のご注意

- 絶対に、ハンドツール用のソケットや当社推奨以外のソケットは使用しないで下さい。
- 能力を超える作業は絶対にしないで下さい。

- ソケットは正しく取り付けて下さい。
- ソケットの交換はカップリングからエアホースを外して行って下さい。