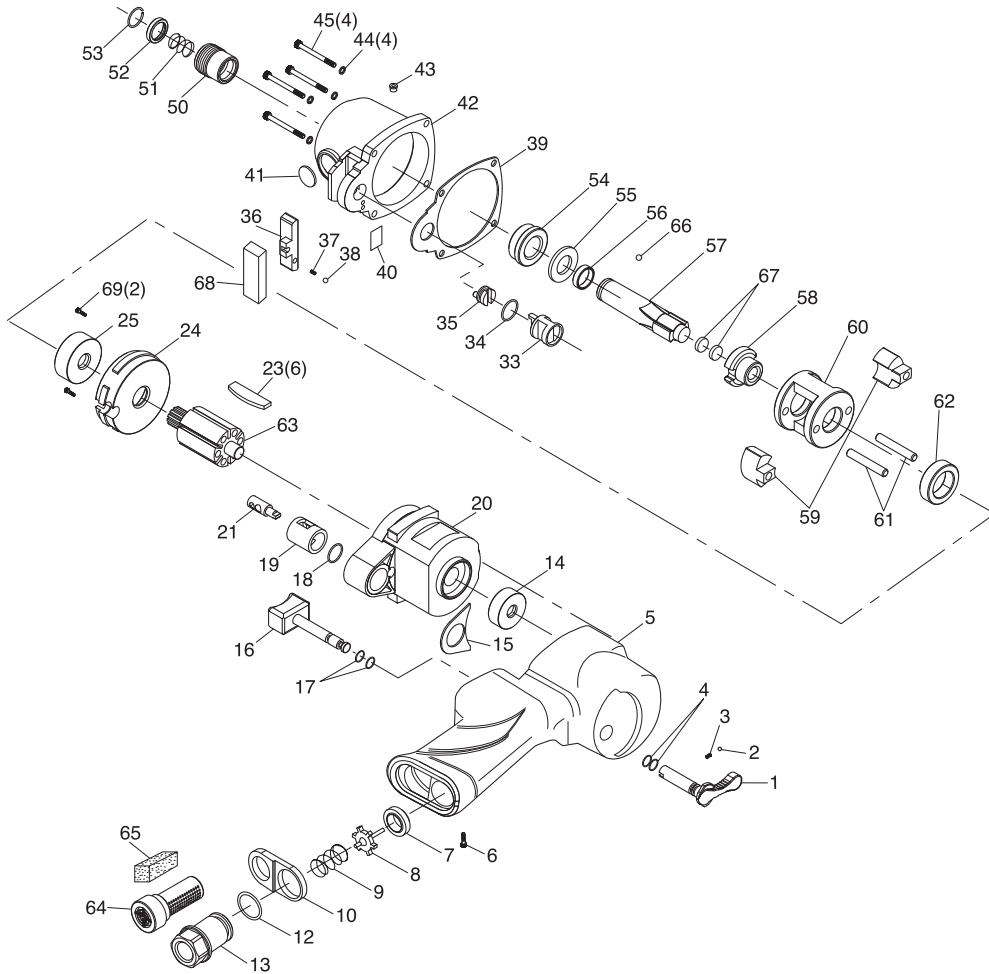


部品分解図

SP-7146H インパクトドライバー



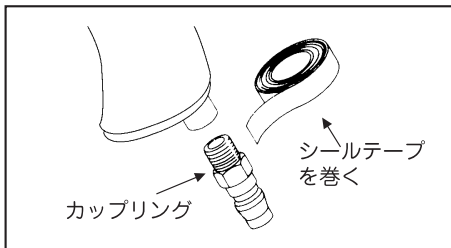
パーツリスト

番号	パーツNo.	名称	個数
1	7146H-01	レギュレーターレバー	1
2	7146H-02	スチールボール	1
3	7146H-03	レギュレータースプリング	1
4	7146H-04	オーリング	2
5	7146H-05	ボディハウジング	1
6	7146H-06	Hexボルト	1
7	7146H-07	バルブシート	1
8	7146H-08	バルブ	1
9	7146H-09	バルブスプリング	1
10	7146H-10	デフレクター	1
12	7146H-12	オーリング	1
13	7146H-13	インレット	1
14	7146H-14	ボールベアリング	1
15	7146H-15	ガスケットシール	1
16	7146H-16	トリガー	1
17	7146H-17	オーリング	2
18	7146H-18	オーリング	1
19	7146H-19	リバースブッシュ	1
20	7146H-20	シリンダー (19を含む)	1
21	7146H-21	レギュレーター	1
23	7146H-23	ローターブレード	6
24	7146H-24	フロントプレート	1
25	7146H-25	ボールベアリング	1
33	7146H-33	リバースバルブ	1
34	7146H-34	オーリング	1
35	7146H-35	リバースシャフト	1
36	7146H-36	リバースボタン	1
37	7146H-37	レギュレータースプリング	1
38	7146H-38	スチールボール	1
39	7146H-39	ハンマーケースガスケット	1
40	7146H-40	シール	1
41	7146H-41	プレート	1
42	7146H-42	ハンマーケース	1
43	7146H-43	グリースフィッティング	1
44	7146H-44	ワッシャー	4
45	7146H-45	Hex ボルト	4
50	7146H-50	ビットスリーブ	1
51	7146H-51	スリーブスプリング	1
52	7146H-52	スリーブスプリング	1
53	7146H-53	サークリップ	1
54	7146H-54	スピンドルブッシュ	1
55	7146H-55	スラストワッシャー	1
56	7146H-56	カラー	1
57	7146H-57	スピンドル	1
58	7146H-58	カム	1
59	7146H-59	ハンマー	2
60	7146H-60	ハンマーフレーム	1
61	7146H-61	ハンマーピン	2
62	7146H-62	スペーサー	1
63	7146H-63	ローター	1
64	7146H-64	サイレンサー	1
65	7146H-65	スポンジ	1
66	7146H-66	スチールボール	1
67	7146H-67	スラスト	2
68	7146H-68	スポンジ	1
69	7146H-69	Hex.スクリュー	2

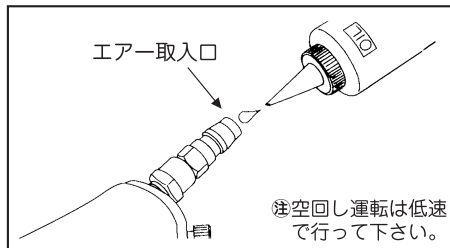
改良のため、仕様を変更する場合があります。

ご使用方法 SP-7146H

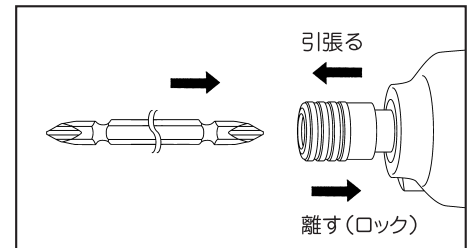
1.カップリングのネジ部にシールテープを巻きつけ、エアーマレのないように、エアークリップにしっかりと取り付けて下さい。



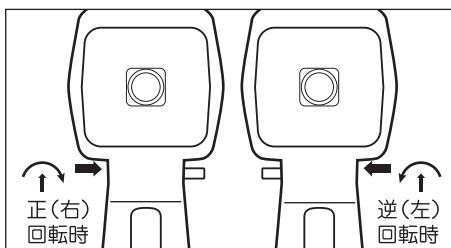
2.作動前にエアークリップより、スピンドル油がタービンオイルを数滴入れて、軽く空回し運転を行い、可動部分に油をなじませて下さい。



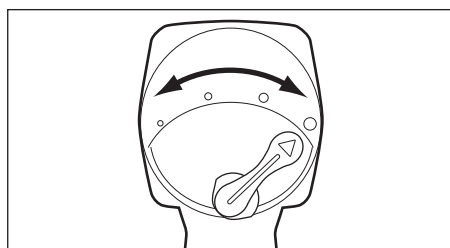
3.給油が終わったら、いったんエアークリップを取り外し、ビットをしっかりと装着して下さい。



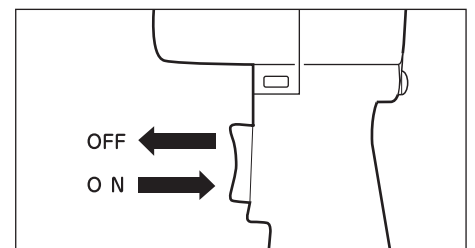
4.作業に入る前にリバースボタン[Ⓢ]が右回転か左回転かになっているかを確認して下さい。



5.エアークリップは作業に応じて、4段階調節できます。



6.スロットルレバーは引くと回転し、はなすと止まります。引き具合によりスピードの微調整ができます。



SP-7146H ⚠ 取扱上のご注意

- 絶対に、ハンドツール用のソケットや当社推奨以外のソケットは使用しないで下さい。
- 能力を超える作業は絶対にしないで下さい。

- ビットは正しく取り付けて下さい。
- ビットの交換はカップリングからエアークリップを外して行って下さい。