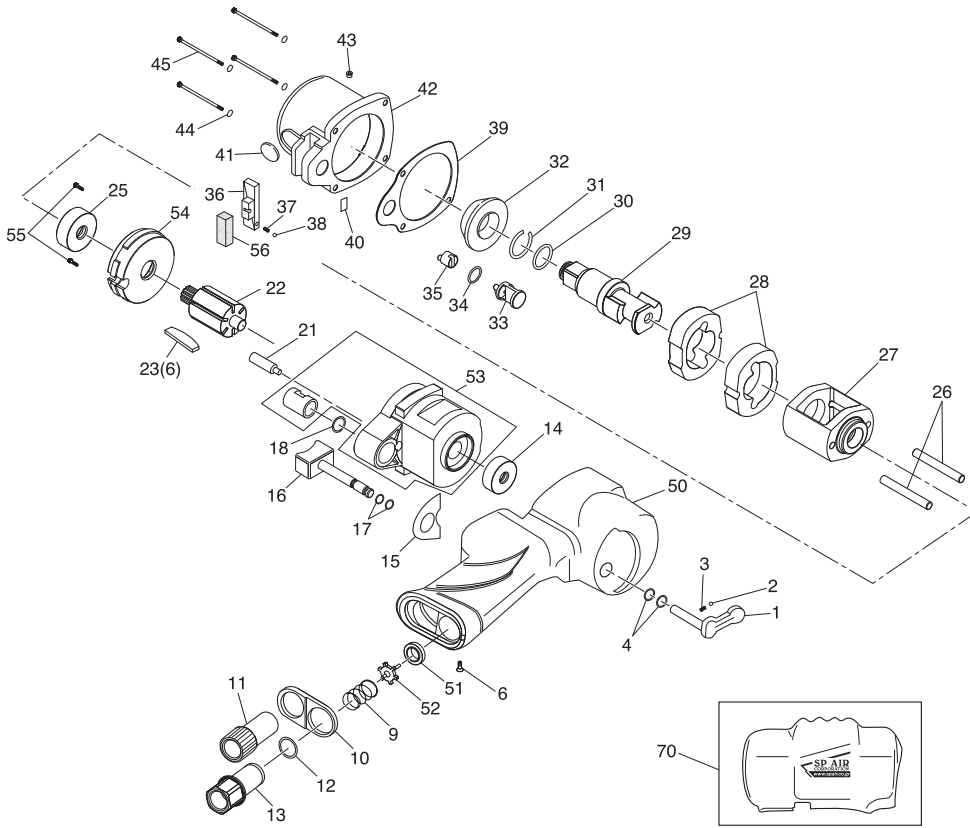


# 部品分解図

## SP-7146EX 12.7mm角コンポジット インパクトレンチ



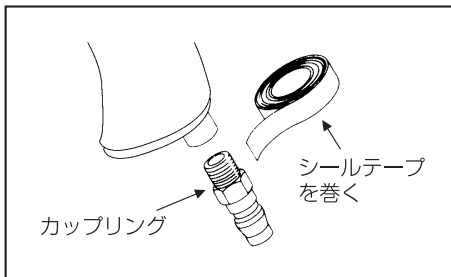
### パーツリスト

番号	パーツNo.	名称	個数
1	7146-01	レギュレーターレバー	1
2	7146-02	スチールボール	1
3	7146-03	レギュレータースプリング	1
4	7146-04	オーリング	2
6	7146-06	Hex.スクリュー	1
9	7146-09	バルブスプリング	1
10	7146-10	デフレクター	1
11	7146-11	サイレンサー	1
12	7146-12	オーリング	1
13	7146-13	インレット	1
14	7146-14	ボールベアリング	1
15	7146-15	ガスケットシール	1
16	7146-16	トリガー	1
17	7146-17	オーリング	2
18	7146-18	オーリング	1
21	7146-21	レギュレーター	1
22	7146-22	ローター	1
23	7146-23	ローターブレード	6
25	7146-25	ボールベアリング	1
26	7146-26	ハンマーピン	2
27	7146-27	ハンマーフレーム	1
28	7146-28	ハンマー	2
29	7146-29	アンビルシャフト	1
30	7146-30	オーリング	1
31	7146-31	リテーナーリング	1
32	7146-32	スピンドルブッシュ	1
33	7146-33	リバースバルブ	1
34	7146-34	オーリング	1
35	7146-35	リバースシャフト	1
36	7146-36	リバースボタン	1
37	7146-37	レギュレータースプリング	1
38	7146-38	スチールボール	1
39	7146-39	ハンマーケースガスケット	1
40	7146-40	シール	1
41	7146-41	プレート	1
42	7146-42	ハンマーケース	1
43	7146-43	グリスフィッティング	1
44	7146-44	ワッシャー	4
45	7146-45	Hex.スクリュー	4
50	7146EX-50	ボディハウジング	1
51	7146EX-51	バルブシート	1
52	7146EX-52	バルブ	1
53	7146EX-53	シリンドー	1
54	7146EX-54	フロントエンドプレート	1
55	7146EX-55	Hex.スクリュー	2
56	7146EX-56	スポンジ	1
70	7146EX-70	プロテクトカバー	1

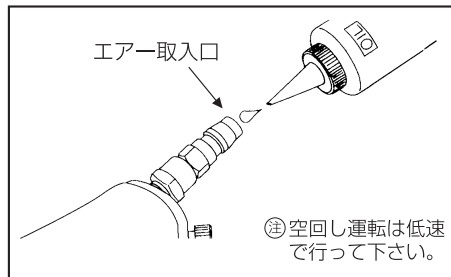
改良のため、仕様を変更する場合があります。

### ご使用方法 SP-7146EX

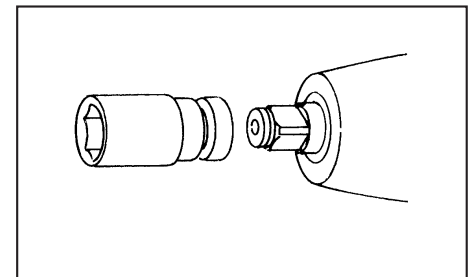
1.カップリングのネジ部にシールテープを巻きつけ、エアもれのないように、エア取入口にしっかりと取り付けて下さい。



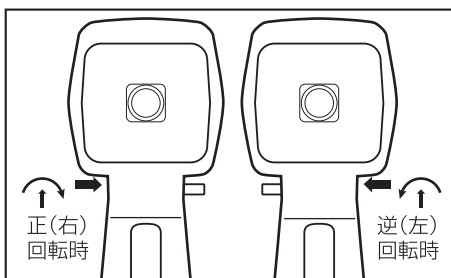
2.作動前にエア取入口より、スピンドル油がタービンオイルを数滴入れて、軽く空回し運転を行い、可動部分に油をなじませて下さい。



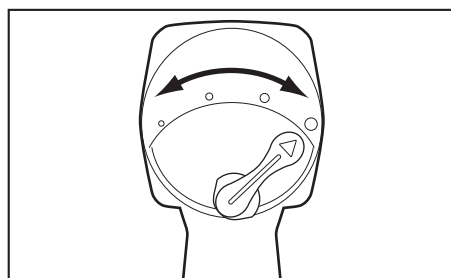
3.給油が終わったら、いったんエアホースを取り外し、インパクトソケットをしっかりと装着して下さい。



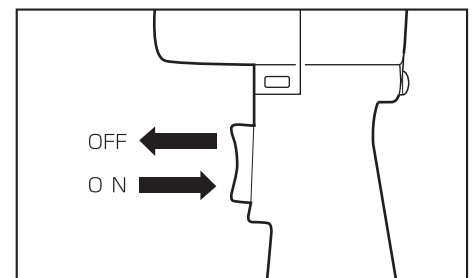
4.作業に入る前にリバースボタン⑥が右回転か左回転かになっているかを確認して下さい。



5.エアレギュレーターは作業に応じて、4段階調節できます。



6.トリガーは引くと回転し、はなすと止まります。引き具合によりスピードの微調整ができます。



### SP-7146EX ⚠️ 取扱上のご注意

- 絶対に、ハンドツール用のソケットや当社推奨以外のソケットは使用しないで下さい。
- 能力を超える作業は絶対にしないで下さい。

- ソケットは正しく取り付けて下さい。
- ソケットの交換はカップリングからエアホースを外して行って下さい。