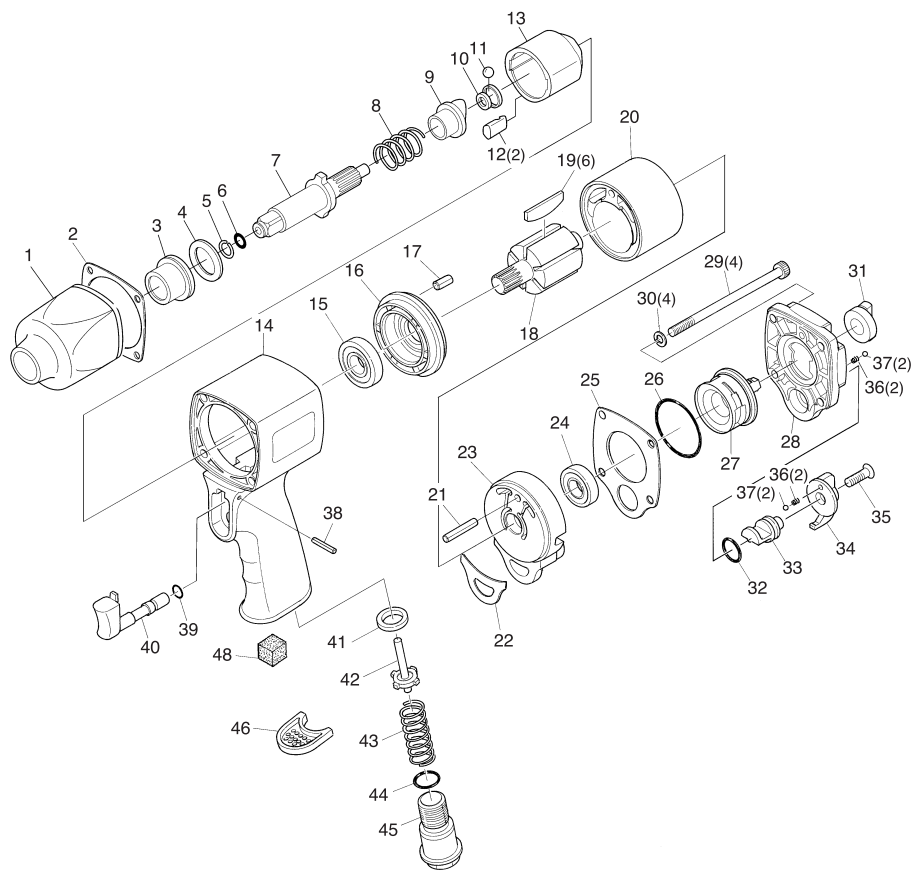


部品分解図

SP-7143

12.7mm角軽量プラボディ
インパクトレンチ



パーツリスト

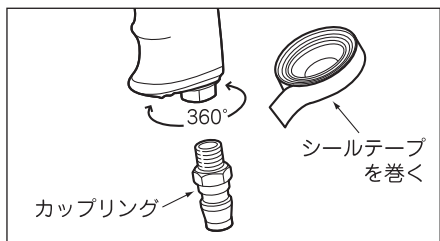
番号	パーツNo.	名称	個数
1	714301	ハンマーケース	1
2	714302	ハンマーケースガスケット	1
3	714303	ハウジングブッシュ	1
4	714304	スペーサー	1
5	714305	リテーナーリング	1
6	714306	オーリング	1
7	714307	アンビルシャンク	1
8	714308	スプリングカムリリース	1
9	714309	カム	1
10	714310	パイロットカムボール	1
11	714311	カムボール	1
12	714312	ハンマー	2
13	714313	ハンマーケージ	1
14	714314	モーターハウジング	1
15	714315	ボールベアリング	1
16	714316	フロントエンドプレート	1
17	714317	スプリングピン	1
18	714318	ローター	1
19	714319	ローターブレード	6
20	714320	シリンダー	1
21	714321	スプリングピン	1
22	714322	リアエンドプレートガスケット	1
23	714323	リアエンドプレート	1
24	714324	ボールベアリング	1
25	714325	ハウジングキャップガスケット	1
26	714326	オーリング	1
27	714327	レギュレーター	1
28	714328	ハウジングキャップ	1
29	714329	スクリュー	4
30	714330	スプリングワッシャー	4
31	714331	レギュレーターダイヤル	1
32	714332	オーリング	1
33	714333	リバースバルブ	1
34	714334	リバースレバー	1
35	714335	スクリュー	1
36	714336	スプリング	2
37	714337	スチールボール	2
38	714338	スプリングピン	1
39	714339	オーリング	1
40	714340	トリガー	1
41	714341	バルブシート	1
42	714342	バルブ	1
43	714343	バルブスプリング	1
44	714344	オーリング	1
46	714346	デフレクター	1
48	714348	マフラーフォーム	1
49	714349	インレット	1

改良のため、仕様を変更する場合があります。

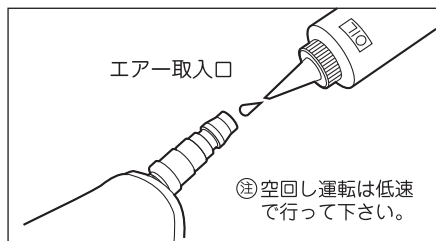
ご使用方法 SP-7143

1. カップリングのネジ部にシールテープを巻きつけ、エアもれのないように、エア取入口にしっかりと取り付けて下さい。

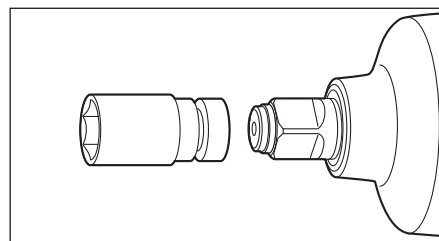
●エア取入口はスィーベル式ですから、360度回転します。



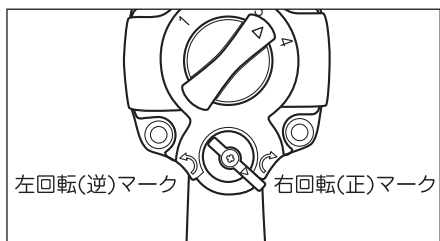
2. 作業前にエア取入口より、スピンドル油かタービンオイルを数滴入れて、軽く空回し運転を行い、可動部分に油をなじませて下さい。



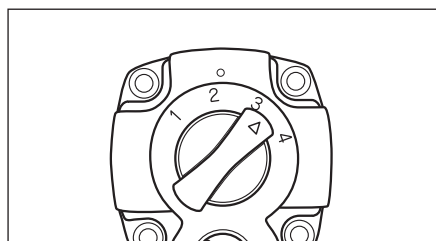
3. 給油が終わったら、いったんエアホースを取り出し、インパクトソケットをしっかりと装着して下さい。



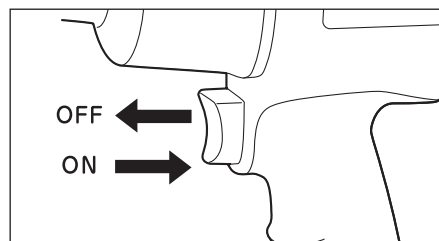
4. 作業に入る前に、右回転か左回転カリバースレバーの位置を確認して下さい。



5. 作業内容に合わせて、エアレギュレーターダイヤルの ①～④ の数字にトルクを調節して下さい。



6. スロットルレバーは引くと回転し、離すと止まります。引き具合により、スピードの微調整できます。



SP-7143 ⚠ 取扱上のご注意

●絶対に、ハンドツール用のソケットや当社推奨以外のソケットは使用しないで下さい。

●能力を越える作業は絶対にしないで下さい。

●ソケットはアンビルやボルトにぴったり合ったものを正しく取り付けて下さい。摩耗したり、亀裂のあるものは絶対に使用しないで下さい。

●ソケットの交換はカップリングよりエアホースを外して行って下さい。