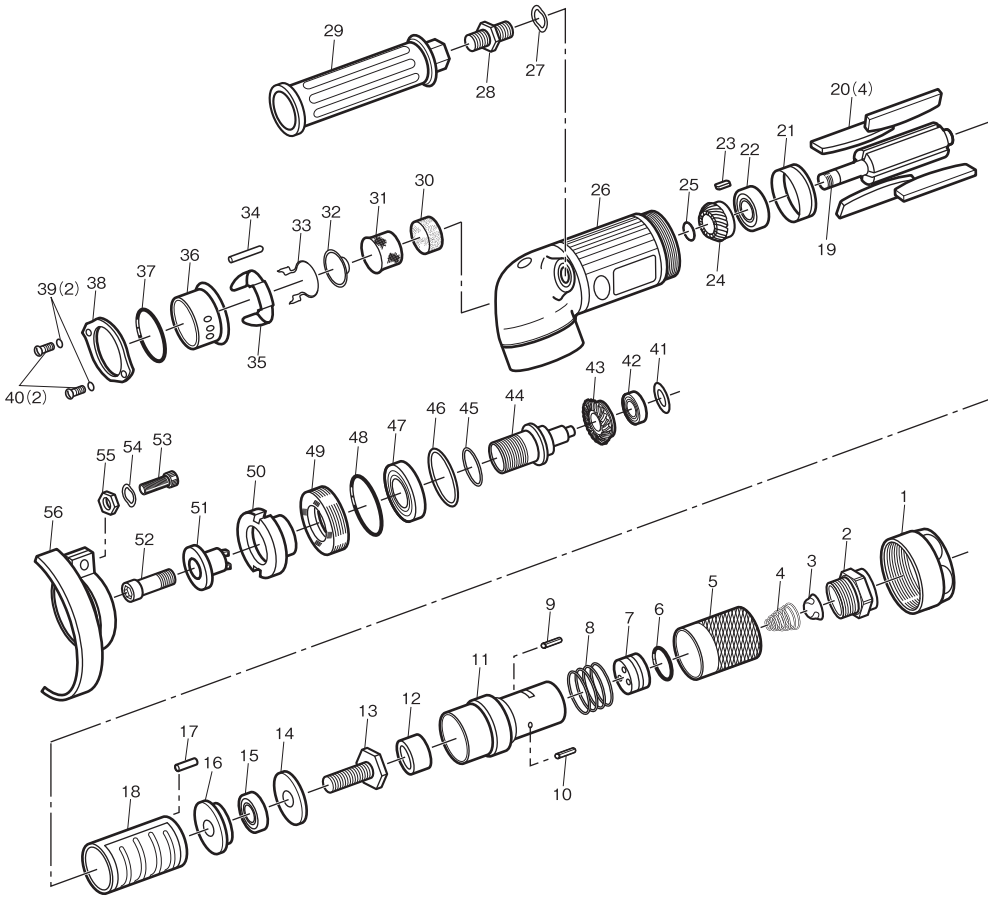


部品分解図

SP-6254GCA 100φmmアングルグラインダー



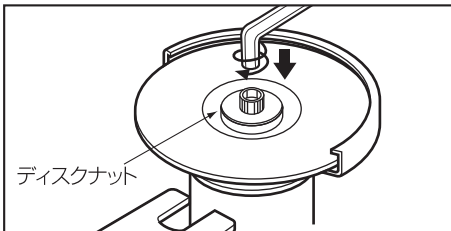
パーツリスト

番号	パーツNo.	名称	個数
1	6254GCA-01	カップナット	1
2	6254GCA-02	スロットバルブカバー	1
3	6254GCA-03	ストレイナー	1
4	6254GCA-04	スロットバルブスプリング	1
5	6254GCA-05	スロットバルブハンドル	1
6	6254GCA-06	オーリング	1
7	6254GCA-07	スロットバルブ	1
8	6254GCA-08	スロットバルブスプリング	1
9	6254GCA-09	ニードルローラー 3×12	1
10	6254GCA-10	ニードルローラー 4×15	1
11	6254GCA-11	ハウジングカバー	1
12	6254GCA-12	ブッシング	1
13	6254GCA-13	ロックスクリュー	1
14	6254GCA-14	トッププレートワッシャー	1
15	6254GCA-15	ボールベアリング	1
16	6254GCA-16	シリンダーアッパープレート	1
17	6254GCA-17	スプリングピン	1
18	6254GCA-18	シリンダー	1
19	6254GCA-19	ローター	1
20	6254GCA-20	ローターブレード	4
21	6254GCA-21	シリンダーローワープレート	1
22	6254GCA-22	ボールベアリング	1
23	6254GCA-23	キー	1
24	6254GCA-24	ベベルピニオン	1
25	6254GCA-25	リング	1
26	6254GCA-26	ハウジング	1
27	6254GCA-27	スプリングワッシャー	1
28	6254GCA-28	デッドハンドルジョイント	1
29	6254GCA-29	デッドハンドル	1
30	6254GCA-30	マフラーパッド	1
31	6254GCA-31	ストレイナー	1
32	6254GCA-32	マフラープレート	1
33	6254GCA-33	マフラスプリング	1
34	6254GCA-34	ニードルローラー	1
35	6254GCA-35	マフラープレートホルダー	1
36	6254GCA-36	エグゼーストカバー	1
37	6254GCA-37	オーリング	1
38	6254GCA-38	エグゼーストカバーホルダープレート	1
39	6254GCA-39	スプリングワッシャー	2
40	6254GCA-40	キャップスクリュー	2
41	6254GCA-41	ベアリングワッシャー	1
42	6254GCA-42	ボールベアリング	1
43	6254GCA-43	ベベルギヤ	1
44	6254GCA-44	ホイールスピンドル	1
45	6254GCA-45-00 6254GCA-45-01 6254GCA-45-02	アジャストワッシャー (0.2mm) アジャストワッシャー (0.3mm) アジャストワッシャー (0.5mm)	1~3
46	6254GCA-46	ベアリングワッシャー	1
47	6254GCA-47	ボールベアリング	1
48	6254GCA-48	オーリング	1
49	6254GCA-49	スピンドルベアリングカバー	1
50	6254GCA-50	ホイールフランジ (A)	1
51	6254GCA-51	ホイールフランジ (B)	1
52	6254GCA-52	デタントボルト	1
53	6254GCA-53	六角ボルト	1
54	6254GCA-54	スプリングワッシャー	2
55	6254GCA-55	ナット	2
56	6254GCA-56	ホイールガード	1

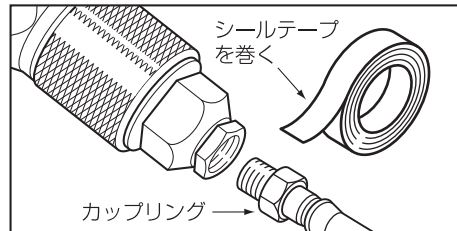
改良のため、仕様を変更する場合があります。

ご使用方法 SP-6254GCA

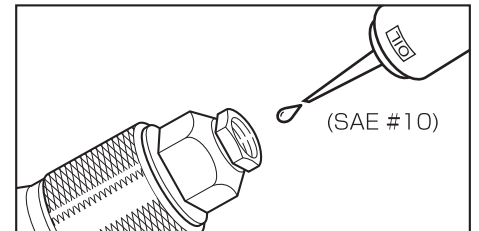
1. エアホースをつなぐ前にディスクナットを外し、砥石を装着して下さい。装着したら、軸にストップスパナをかけ、ディスクナットをディスクスパナでしっかり締め付けて下さい。



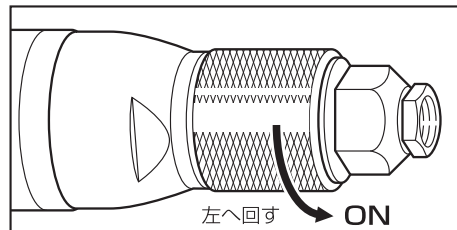
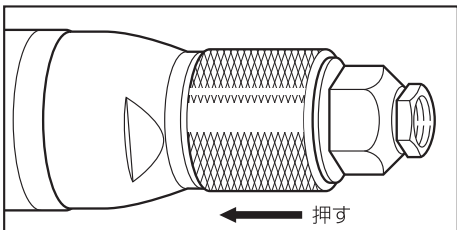
2. カップリングをエア取入口に取り付けて下さい。カップリングのネジ部にシールを巻き付け、エア漏れのないようにエア取入口にしっかりと取り付けて下さい。



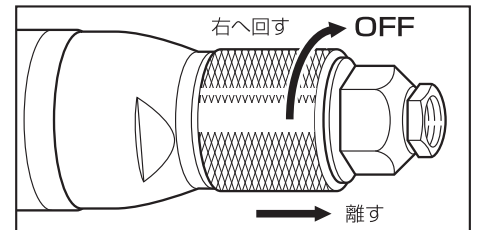
3. 作動前にエア取入口より、スピンドル油がタービンオイルを数滴入れて、軽くならし運転を行い、可動部に油をなじませて下さい。



4. ロータリースイッチを押しながら、左(時計反対回り)へ、回し離すとスタートし、回転状態のままロックされます。(△警告：スイッチを入れると回転状態のままとなりますので、お取扱いには十分注意して下さい。)



5. ロータリースイッチを右へ回しながら、離すとロックが解除となり“OFF”になります。



SP-6254GCA ⚠取扱上のご注意

- 絶対に13,500回転以上で使用しないで下さい。
- 砥石の交換はエアホースを外して行って下さい。
- 100φmm×穴径15mmの砥石以外は絶対に装着しないで下さい。
- 回転中の砥石には絶対に触れないで下さい。
- 砥石はしっかりと装着して下さい。
- 絶対にディスクカバーを外さないで下さい。
- 多少の振動を伴いますので、なるべく連続作業は避け、休憩しながら行って下さい。

(△警告：この製品には回転数を制御する安全ガバナ機構がついていますが、高圧で作業しますと設定回転数も越えますのでご注意ください。)