

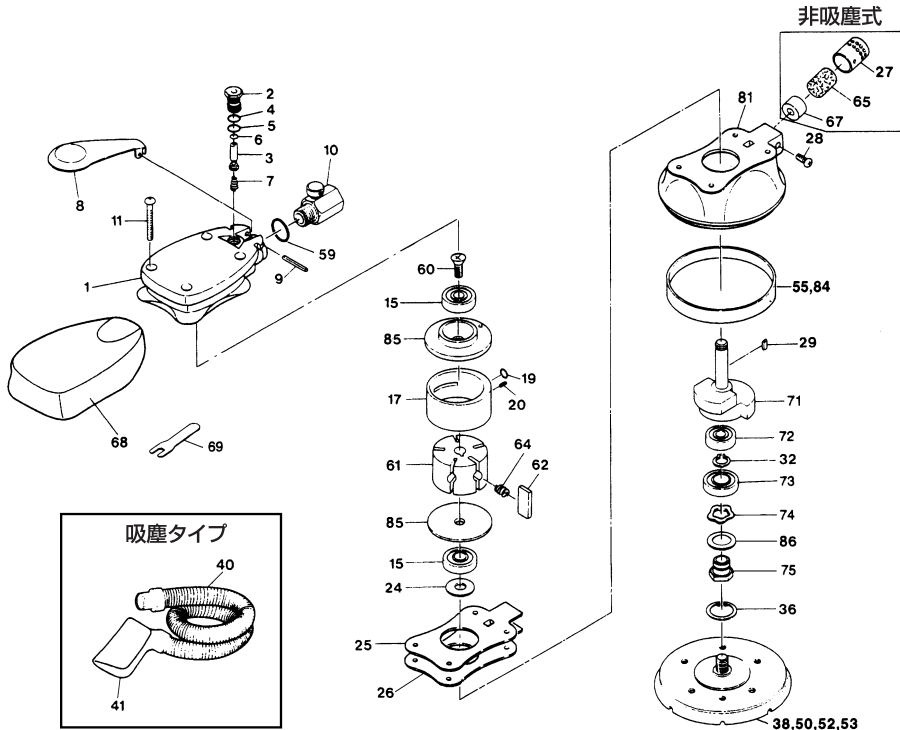
部品分解図

SP-3905-A5

5mmオービット
ミニダブルアクションサンダー

SP-3905DF-A5

5mmオービット ー吸塵式ー
ミニダブルアクションサンダー



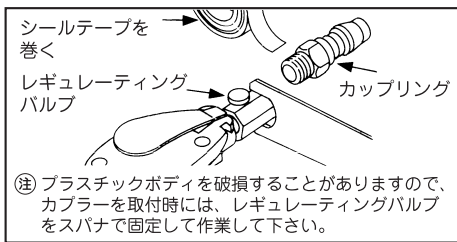
パーツリスト

番号	パーツNo.	名称	個数
1	3905-01	ハウジングボディ	1
2	3905-02	バルブプッシング	1
3	3905-03	バルブシャフト	1
4	3905-04	オーリング	1
5	3905-05	オーリング	1
6	3905-06	オーリング	1
7	3905-07	バルブスプリング	1
8	3905-08	レバー	1
9	3905-09	スプリング	1
10	3905-10	レギュレーティングバルブ	1
11	3905-11	スクリュー	4
15	3905-15	ボールベアリング	2
17	3905-17	シリンダー	1
19	3905-19	オーリング	1
20	3905-20	スプリングピン	1
24	3905-24	ベアリングシール	1
25	3905-25	ガスケット(0.8T)	2
26	3905-26	ガスケット(0.5T)	1
27	3905-27	サイレンサー(非吸塵用)	1
28	3905-28	スクリュー	1
29	3905-29	キー	1
32	3905-32	リテーニングリング(Cタイプ)	1
36	3905-36	リテーニングリング(Cタイプ)	1
38	3905-38	125φmmパッド(のり、穴ナシ)	1
40	3905DF-40	ダストホース(吸塵式)	1
41	3905DF-41	ダストバッグ(吸塵式)	1
50	3905-50	125φmmパッド(のり、穴有り)	1
52	3905-52	125φmmパッド(マジック、穴有り)	1
53	3905-53	125φmmパッド(マジック、穴無し)	1
55	3905-55	ラバーカバー(非吸塵式)	[1]
59	3905-59	パッキング	1
60	3905-60	スクリュー	1
61	3905-61	ローター	1
62	3905-62	ローターブレード	5
64	3905-64	スプリング	5
65	3905-65	フォームマフラー(非吸塵式)	[1]
67	3905-67	シール(非吸塵式)	[1]
68	3905-68	ハウジングカバー	1
69	3905-69	スパナ	1
71	3905-71	バランスシャフト	1
72	3905-72	ボールベアリング	1
73	3905-73	ボールベアリング	1
74	3905-74	ウエーブワッシャー	1
75	3905-75	パッドナット	1
81	3905-81	カバー	1
84	3905DF-84	フェルト付ラバーカバー(吸塵用)	1
85	3905-85	エンドプレート	2
86	3905-86	ベアリングカバー	1

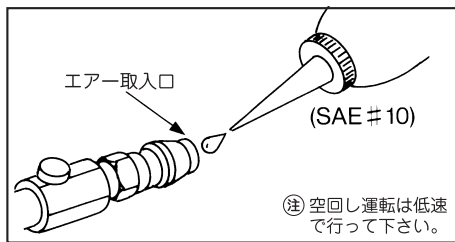
改良のため、仕様を変更する場合があります。

ご使用方法 SP-3905-A5・3905DF-A5

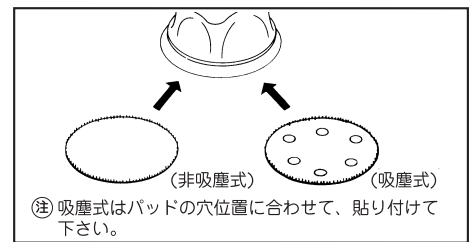
1. カップリングのネジ部にシールテープを巻きつけ、エアもれのないように、エア取入口にしっかりと取り付けて下さい。



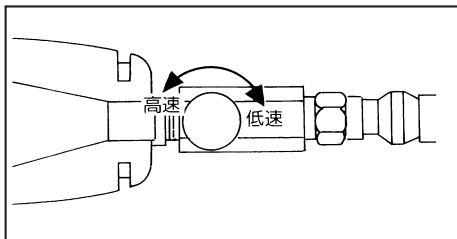
2. 作業前にエア取入口より、スピンドル油がタービンオイルを数滴入れて、軽く空回し運転を行い、可動部分に油をなじませて下さい。



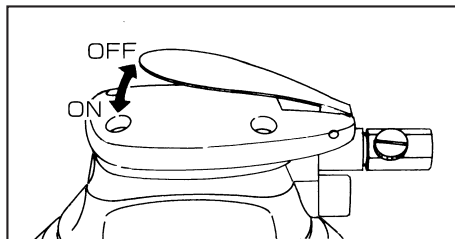
3. 給油が終わったら、いったんエアホースを取り出し、吸塵式は穴付のペーパーを、非吸塵式は穴ナシのペーパーをパッドに貼り付けて下さい。



4. スロットルレバーは安全ストッパー付です。安全ストッパーを引いて、握ると作動します。離すと自動的にロックがかかります。

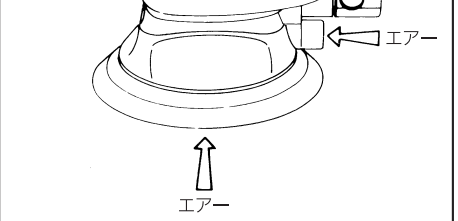


5. スロットルレバーでスピードの調節を行って下さい。初めは軽く押さえ、ゆっくりと始動させて下さい。



<SP-3905DF-A5> メンテナンス

吸塵力が弱くなった場合、エアブローガン等で、パッドの吸塵穴や、排気口ら、空気道へエアを飛ばして下さい。



SP-3905-A5・3905DF-A5 ⚠ 取扱上のご注意

- 振動を伴いますので、なるべく連続作業は避け、休憩しながら作業して下さい。
- ツールを逆さに置かないで下さい。不意にスタートし、事故の原因となります。

- 作業中のパッドには絶対に触らないで下さい。
- パッドがツールにしっかりと取り付けられているか確認して下さい。