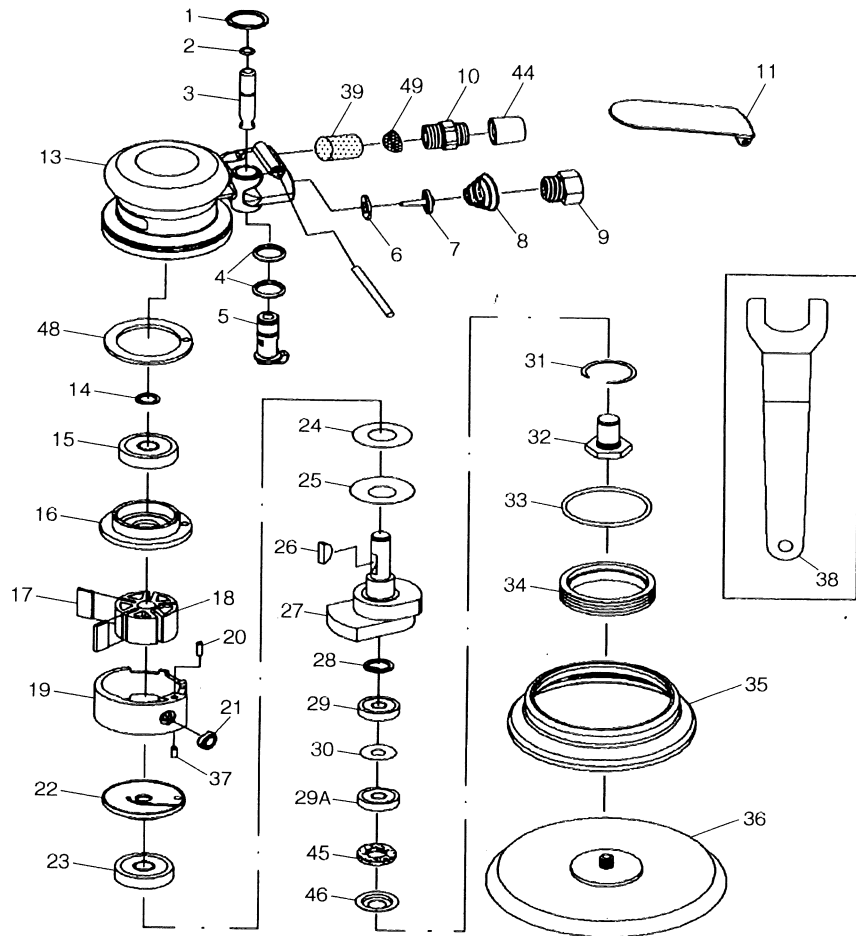


部品分解図

SP-3007-A10

125φmm ダブルアクションサンダー(10mmオービット)



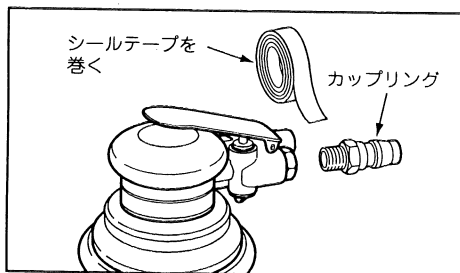
パーツリスト

| 番号 | パーツNo. | 名称 | 個数 |
|-----|----------|-----------------|----|
| 1 | 3007-01 | スナップリング | 1 |
| 2 | 3007-02 | O-リング | 1 |
| 3 | 3007-03 | バルブ | 1 |
| 4 | 3007-04 | O-リング | 2 |
| 5 | 3007-05 | レギュレーター | 1 |
| 6 | 3007-06 | ワッシャー | 1 |
| 7 | 3007-07 | バルブ | 1 |
| 8 | 3007-08 | スプリング | 1 |
| 9 | 3007-09 | エアークレジット | 1 |
| 10 | 3007-10 | エキゾースト | 1 |
| 11 | 3007-11 | レバー | 1 |
| 12 | 3007-12 | ピン | 1 |
| 13 | 3007-13 | ハウジング | 1 |
| 14 | 3007-14 | スナップリング | 1 |
| 15 | 3007-15 | ベアリング | 1 |
| 16 | 3007-16 | リアプレート | 1 |
| 17 | 3007-17 | ローターブレード | 1 |
| 18 | 3007-18 | ローター | 1 |
| 19 | 3007-19 | シリンダー | 1 |
| 20 | 3007-20 | ピン | 1 |
| 21 | 3007-21 | バックリング | 1 |
| 22 | 3007-22 | フロントプレート | 1 |
| 23 | 3007-23 | ベアリング | 1 |
| 24 | 3007-24 | ワッシャー | 1 |
| 25 | 3007-25 | ワッシャー | 1 |
| 26 | 3007-26 | キー | 1 |
| 27 | 3007-27 | モーターシャフトバランス | 1 |
| 28 | 3007-28 | スナップリング | 1 |
| 29 | 3007-29 | ベアリング | 1 |
| 29A | 3007-29A | ベアリング | 1 |
| 30 | 3007-30 | シム | 1 |
| 31 | 3007-31 | スナップリング | 1 |
| 32 | 3007-32 | パッドナット | 1 |
| 33 | 3007-33 | O-リング | 1 |
| 34 | 3007-34 | ロックナット | 1 |
| 35 | 3007-35 | カバー | 1 |
| 36 | 3007-36 | 125mm非吸塵マジックパッド | 1 |
| 37 | 3007-37 | ピン | 1 |
| 38 | 3007-38 | スバナ | 1 |
| 39 | 3007-39 | サイレンサー | 1 |
| 44 | 3007-44 | スリーブ | 1 |
| 45 | 3007-45 | ワッシャー | 1 |
| 46 | 3007-46 | ワッシャー | 1 |
| 48 | 3007-48 | ラバーワッシャー | 1 |
| 49 | 3007-49 | スクリーン | 1 |

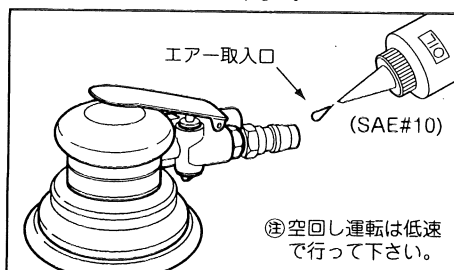
改良のため、仕様を変更する場合があります。

SP-3007-A10

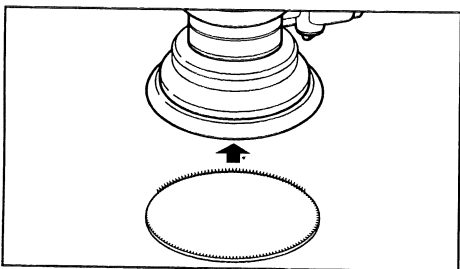
1. カップリングのネジ部にシールテープを巻きつけ、エアもれのないように、エアークレジットにしっかりと取り付けて下さい。



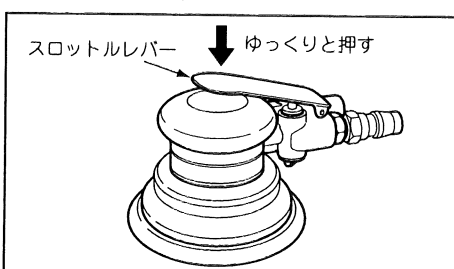
2. 作業前にエアークレジットより、スピンドル油がタービンオイルを数滴入れて、軽く空回し運転を行い、可動部分に油をなじませて下さい。



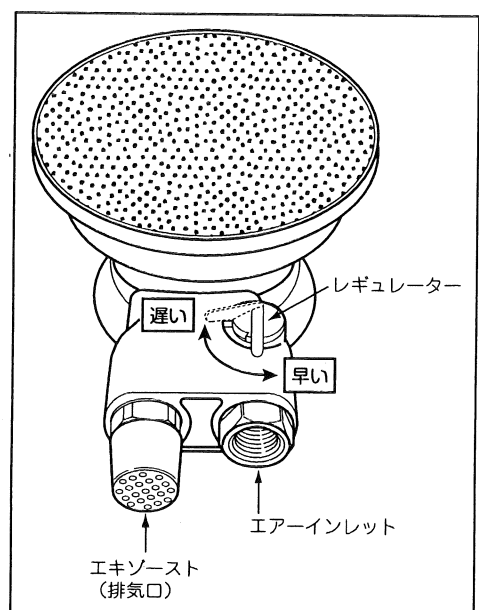
3. 給油が終わったら、いったんエアークレジットを取り出し、ペーパーをパッドに貼り付けて下さい。



4. スロットルレバーを初めは軽く押さえ、ゆっくりと始動させて下さい。



5. レギュレーターはエアークレジットの裏側にあります。作業前にレギュレーターで回転数を調節して下さい。



SP-3007-A10 ⚠ 取扱上のご注意

- 振動を伴いますので、なるべく連続作業は避け、休憩しながら作業して下さい。
- ツールを逆さに置かないで下さい。不意にスタートし、事故の原因となります。
- 作業中のパッドには絶対に触らないで下さい。
- パッドがツールにしっかりと取り付けられているか確認して下さい。