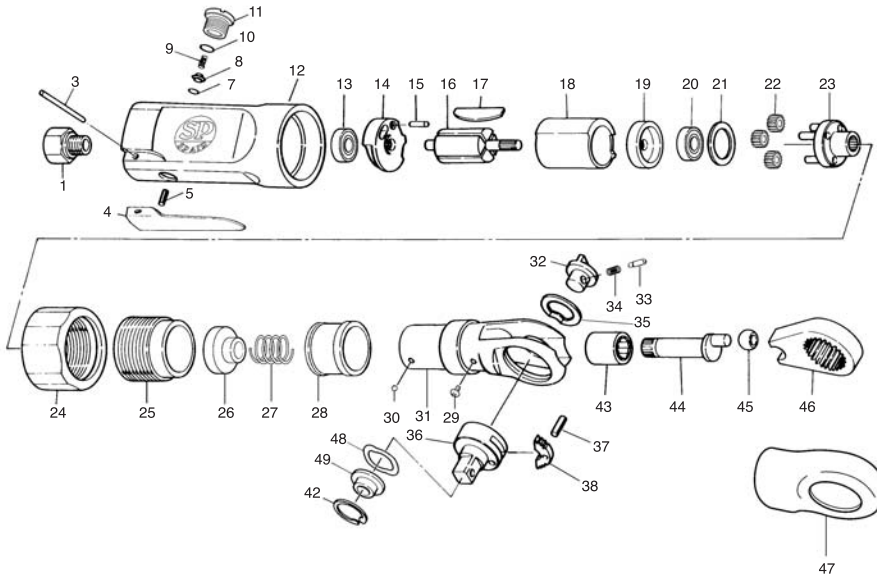


部品分解図

SP-1772

9.5mm角 首振りミニラチェット



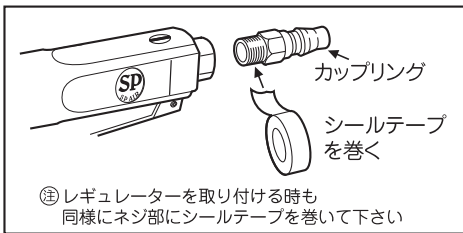
パーツリスト

番号	パーツNo.	名称	個数
1	1772-01	エアーインレット	1
3	1772-03	レバーピン	1
4	1772-04	スロットルレバー	1
5	1772-05	スロットルプランジャー	1
7	1772-07	オーリング	1
8	1772-08	スロットルバルブ	1
9	1772-09	スプリング	1
10	1772-10	オーリング	1
11	1772-11	バルブスクリュー	1
12	1772-12	モーターハウジング	1
13	1772-13	ボールベアリング	1
14	1772-14	リアエンドプレート	1
15	1772-15	ドウエルピン	1
16	1772-16	ローター	1
17	1772-17	ローターブレード	4
18	1772-18	シリンダー	1
19	1772-19	フロントエンドプレート	1
20	1772-20	ボールベアリング	1
21	1772-21	スペーサー	1
22	1772-22	プラネットギア	3
23	1772-23	プラネットゲージ	1
24	1772-24	クランプナット	1
25	1772-25	インターナルギア	1
26	1772-26	ラチェットハウジンググレシーパー	1
27	1772-27	スプリング	1
28	1772-28	スライドリング	1
29	1772-29	スクリュー	1
30	1772-30	スチールボール	2
31	1772-31	ラチェットハウジング	1
32	1772-32	リバースボタン	1
33	1772-33	ロックピン	1
34	1772-34	ラチェットスプリング	1
35	1772-35	ウエーブワッシャー	1
36	1772-36	3/8"ラチェットアンビル	1
37	1772-37	ラチェットボールピン	1
38	1772-38	ラチェットボール	1
42	1772-42	アンビルリテーナーリング	1
43	1772-43	ニードルベアリング	1
44	1772-44	クランクシャフト	1
45	1772-45	ドライブプッシング	1
46	1772-46	ラチェットヨーク	1
47	1772-47	ヘッドカバー	1
48	1772-48	ウエアーワッシャー	1
49	1772-49	スラストワッシャー	1

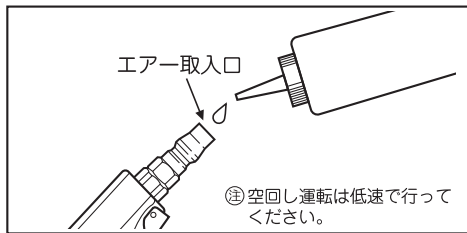
改良のため、仕様を変更する場合があります。

ご使用方法 SP-1772

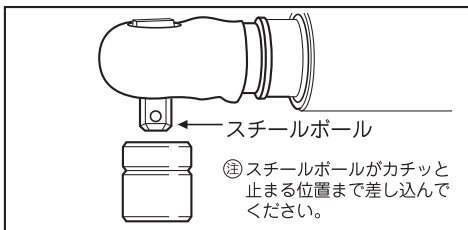
1.カップリングのネジ部にシールテープを巻きつけ、エアー漏れのないように、エアー取入口にしっかりと取り付けて下さい。



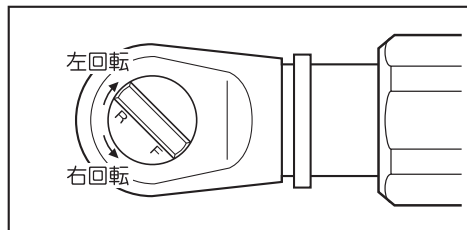
2.作動前にエアー取入口よりスピンドル油がタービンオイルを数滴入れて軽く空回し運転を行い、可動部分に油をなじませて下さい。



3.給油が終わったら、いったんエアーホースを取り外し、インパクトソケットをしっかりと装着して下さい。



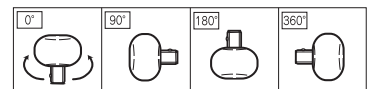
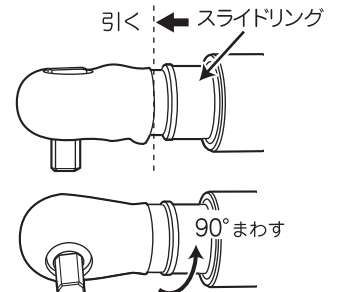
4.作業に入る前に、リバースボタンの右回転⑥マークが左回転⑤マークを確認して下さい。



—— アンビル角度の調節方法 ——

スライドリングを引張ったまま90°回転し、カッチと音がするところでスライドリングを離してください。

※必ず、カッチと音がするところで(4カ所)セットしてください。
途中の角度のところでもツールは作動しますが、固定されていないので危険です。



SP-1772 ⚠ 取扱上のご注意

- 絶対に、ハンドツール用のソケットや当社推奨以外のソケットは使用しないで下さい。
- 能力を超える作業は絶対にしないで下さい。
- 急にフルパワーで締めたり、高圧で使用したりしますと手に反動を受けることがありますので、ご注意ください。

- ソケットは正しく取り付けて下さい。
- ソケットの交換はカップリングによりエアーホースを外して行って下さい。

注意

※①は、エアーレギュレーターではありません。
絶対に回したりしないで下さい。

