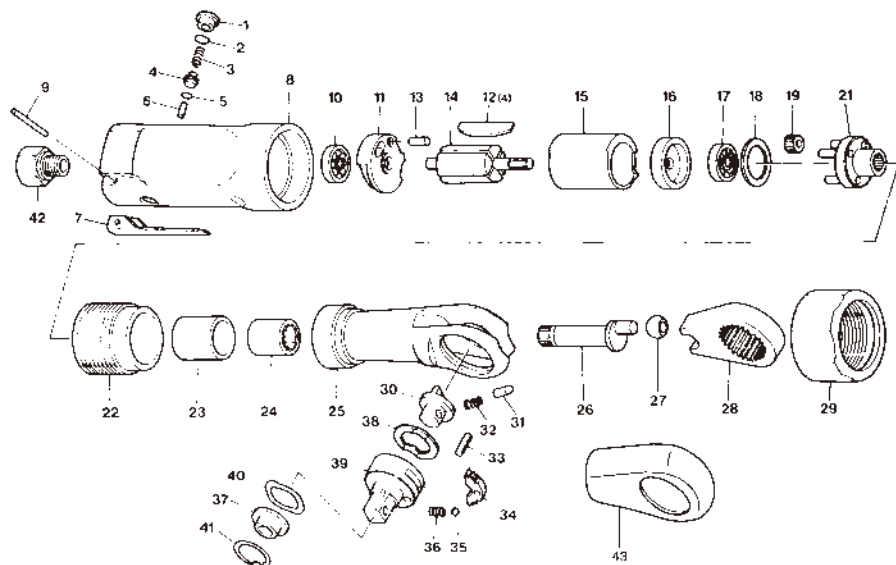


部品分解図

SP-1762

9.5mm角ミニ・ラチェットレンチ



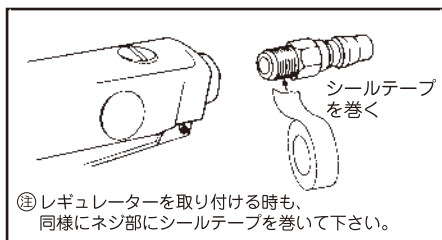
パーツリスト

番号	パーツNo.	名称	個数
1	176201	バルブスクリュー	1
2	176202	バルブスクリューオーリング	1
3	176203	スロットルバルブスプリング	1
4	176204	スロットルバルブ	1
5	176205	スロットルバルブオーリング	1
6	176206	スロットルプランジャー	1
7	176207	スロットルレバー	1
8	176208	モーターハウジング	1
9	176209	スロットルレバーピン	1
10	176210	ボールベアリング	1
11	176211	リアエンドプレート	1
12	176212	ローターブレード	4
13	176213	ドゥエルピン	1
14	176214	ローター	1
15	176215	シリンドア	1
16	176216	フロントエンドプレート	1
17	176217	ボールベアリング	1
18	176218	インターナルギアスパーサー	1
19	176219	プラネットギア	3
21	176221	プラネットケージウィズピン	1
22	176222	インターナルギア	1
23	176223	プラネットケージブッシング	1
24	176224	ニードルベアリング	1
25	176225	ラチェットハウジング	1
26	176226	クランクシャフト	1
27	176227	ドライブブッシング	1
28	176228	ラチェットヨーク	1
29	176229	クランプナット	1
30	176230	リバースボタン	1
31	176231	ロックピン	1
32	176232	ラチェットスプリング	1
33	176233	ラチェットボールピン	1
34	176234	ラチェットボール	1
35	176235	スチールボール	1
36	176236	スプリング	1
37	176237	スラストワッシャー	1
38	176238	ウェーブワッシャー	1
39	176239	ラチェットアンビル	1
40	176240	ウエアワッシャー	1
41	176241	リテーナーリング	1
42	176242	エアインレット	1
43	176243	キャップ	1

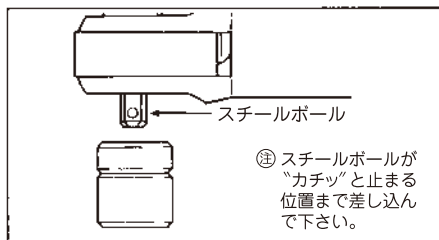
改良のため、仕様を変更する場合があります。

ご使用方法 SP-1762

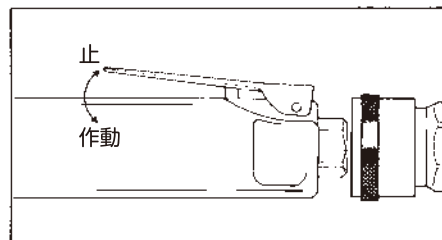
1. カップリングのネジ部にシールテープを巻きつけ、エアもれのないように、エア取入口にしっかりと取り付けて下さい。



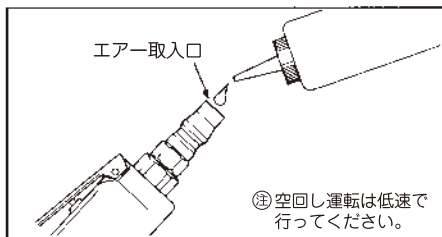
3. 給油が終わったら、いったんエアホースを取り外し、インパクトソケットをしっかりと装着して下さい。



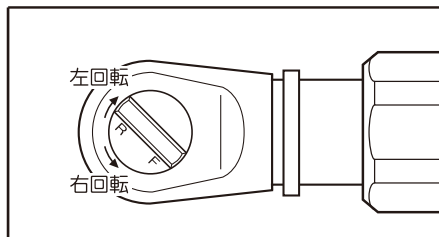
5. モーターハウジングを握り、スロットルレバーを軽く押さえて、作動させて下さい。



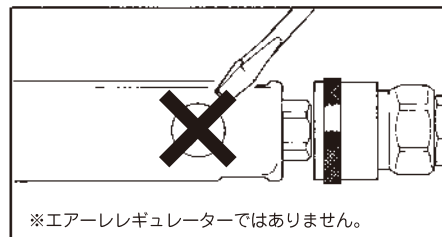
2. 作動前にエア取入口より、スピンドル油かタービンオイルを数滴入れて、軽く空回し運転を行い、可動部分に油をなじませて下さい。



4. 作業に入る前に、リバースボタンの右回転Ⓜマークが、左回転Ⓝマークを確認してください。



6. ⑧モーターハウジングのダイヤルはバルブスクリュー①ですから、絶対に緩めたり触らないで下さい。



SP-1762 ⚠ 取扱上のご注意

- 絶対に、ハンドツール用のソケットや当社推奨以外のソケットは使用しないで下さい。
- 能力を超える作業は絶対にしないで下さい。
- 急にフルパワーで締めたり、高圧で使用したりしますと手に反動を受けることがありますので、ご注意ください。
- ソケットは正しく取り付けて下さい。
- ソケットの交換はカップリングによりエアホースを外して行って下さい。