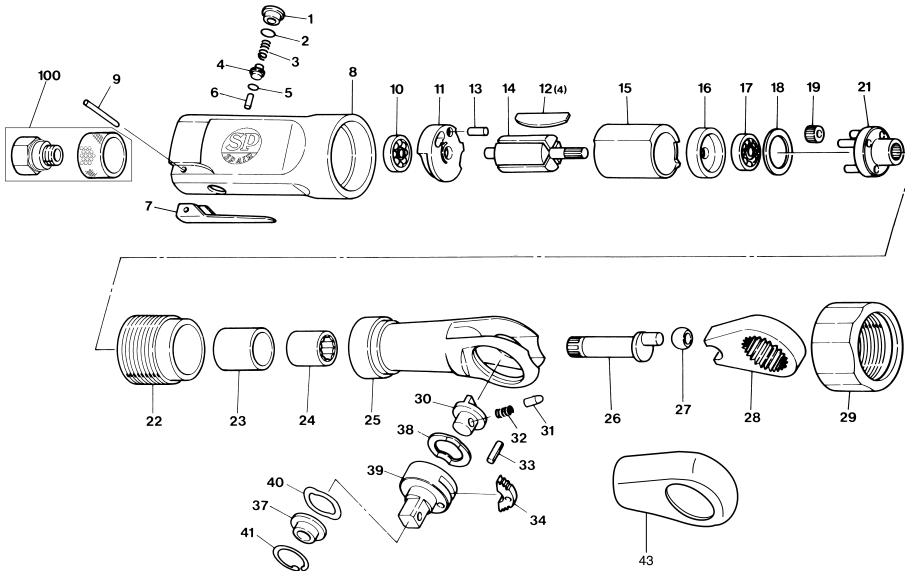


部品分解図

SP-1762N

9.5mm角 ミニラチェットレンチ (サイレンサー付)



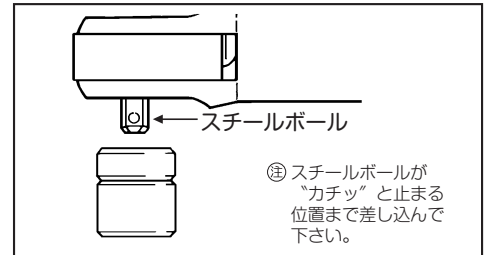
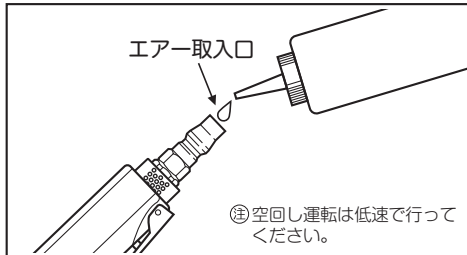
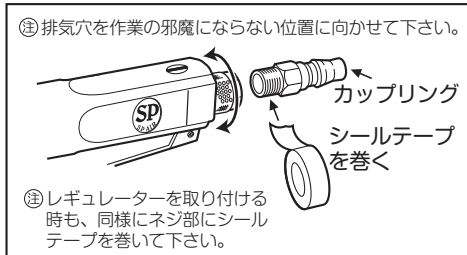
パーツリスト

番号	パーツNo.	名称	個数
1	1762-01	バルブスクリュウ	1
2	1762-02	バルブスクリュウオーリング	1
3	1762-03	スロットルバルブスプリング	1
4	1762-04	スロットルバルブ	1
5	1762-05	スロットルバルブオーリング	1
6	1762-06	スロットルプランジャー	1
7	1762-07	スロットルレバー	1
8	1762-08	モーターハウジング	1
9	1762-09	スロットルレバーピン	1
10	1762-10	ボールベアリング	1
11	1762-11	リアエンドプレート	1
12	1762-12	ローターブレード	4
13	1762-13	ドウエルピン	1
14	1762-14	ローター	1
15	1762-15	シリンダー	1
16	1762-16	フロントエンドプレート	1
17	1762-17	ボールベアリング	1
18	1762-18	インターナルギアスパーサー	1
19	1762-19	プラネットギア	3
21	1762-21	プラネットケージウィズピン	1
22	1762-22	インターナルギア	1
23	1762-23	プラネットケージブッシング	1
24	1762-24	ニードルベアリング	1
25	1762-25	ラチェットハウジング	1
26	1762-26	クラッチシャフト	1
27	1762-27	ドライブブッシング	1
28	1762-28	ラチェットヨーク	1
29	1762-29	クランプナット	1
30	1762-30	リバースボタン	1
31	1762-31	ロックピン	1
32	1762-32	ラチェットスプリング	1
33	1762-33	ラチェットボールピン	1
34	1762-34	ラチェットボール	1
37	1762-37	スラストワッシャー	1
38	1762-38	ウェーブワッシャー	1
39	1762-39	ラチェットアンビルCP	1
40	1762-40	ウエアワッシャー	1
41	1762-41	リテーナリング	1
43	1762-43	ヘッドカバー	1
100	1762N-100	サイレンサー-ASSY	1

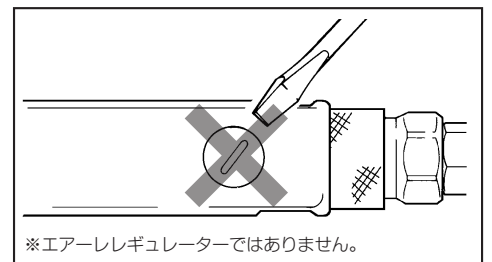
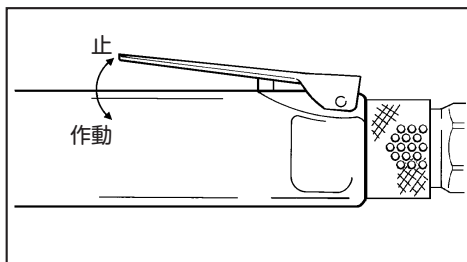
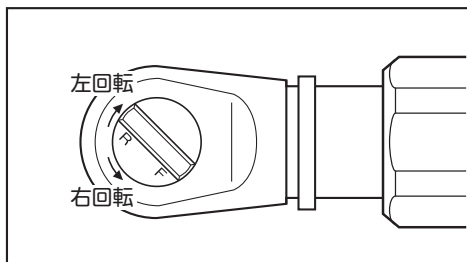
改良のため、仕様を変更する場合があります。

ご使用方法 SP-1762N

1. カップリングのネジ部にシールテープを巻きつけ、エア漏れのないように、エア取入口にしっかりと取り付けて下さい。
2. 作動前にエア取入口よりスピンドル油がタービンオイルを数滴入れて軽く空回し運転を行い、可動部分に油をなじませて下さい。
3. 給油が終わったら、いったんエアホースを取り外し、インパクトソケットをしっかりと装着して下さい。



4. 作業に入る前に、リバースボタンの右回転Ⓔマークか左回転Ⓕマークを確認してください。
5. モーターハウジングを握り、スロットルレバーを軽く押さえて、作動させて下さい。
6. ④モーターハウジングのダイヤルはバルブスクリュウ①ですから、絶対に緩めたり触らないで下さい。



SP-1762N ⚠ 取扱上のご注意

- 絶対に、ハンドツール用のソケットや当社推奨以外のケットは使用しないで下さい。
- 能力を超える作業は絶対にしないで下さい。
- 急にフルパワーで締めたり、高圧で使用したりしますと手に反動を受けることがありますので、ご注意ください。
- ソケットは正しく取り付けて下さい。
- ソケットの交換はカップリングによりエアホースを外して行って下さい。

オプション

レギュレーター外付け用があります。

