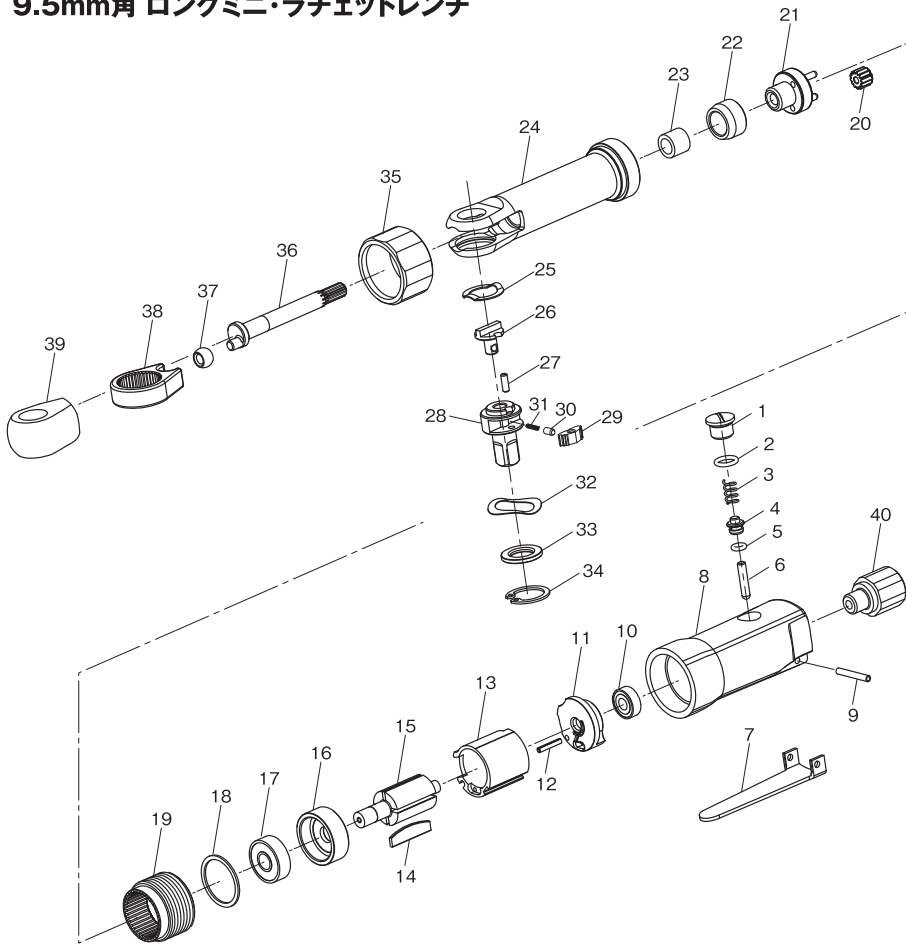


部品分解図

SP-1762L

9.5mm角 ロングミニ・ラチェットレンチ



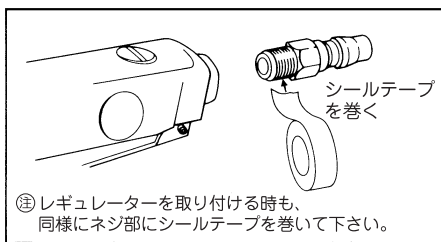
パーツリスト

番号	パーツNo.	名称	個数
1	1762L-01	バルブスクリュー	1
2	1762L-02	バルブスクリューオーリング	1
3	1762L-03	スロットルバルブスプリング	1
4	1762L-04	スロットルバルブ	1
5	1762L-05	スロットルバルブオーリング	1
6	1762L-06	スロットルプランジャー	1
7	1762L-07	スロットルレバー	1
8	1762L-08	モーターハウジング	1
9	1762L-09	スロットルレバーピン	1
10	1762L-10	ボールベアリング	1
11	1762L-11	リアエンドプレート	1
12	1762L-12	ドウエルピン	1
13	1762L-13	シリンダー	1
14	1762L-14	ローターブレード	4
15	1762L-15	ローター	1
16	1762L-16	フロントエンドプレート	1
17	1762L-17	ボールベアリング	1
18	1762L-18	インターナルギアスパーサー	1
19	1762L-19	プランネットギア	1
20	1762L-20	インターナルギア	3
21	1762L-21	プランネットケージウィズピン	1
22	1762L-22	スピンドルブッシュ	1
23	1762L-23	ニードルベアリング	1
24	1762L-24	ロングラチェットハウジング	1
25	1762L-25	スピンドルワッシャー	1
26	1762L-26	リバースレバー	1
27	1762L-27	ラチェットボールピン	1
28	1762L-28	ラチェットアンビル	1
29	1762L-29	ラチェットボール	1
30	1762L-30	リバースピン	1
31	1762L-31	スプリング	1
32	1762L-32	ウエアワッシャー	1
33	1762L-33	スラストワッシャー	1
34	1762L-34	リテーナーリング	1
35	1762L-35	ロックリング	1
36	1762L-36	ロングクランクシャフト	1
37	1762L-37	ドライブブッシング	1
38	1762L-38	ラチェットヨーク	1
39	1762L-39	ヘッドカバーキャップ	1
40	1762L-40	エアインレット	1

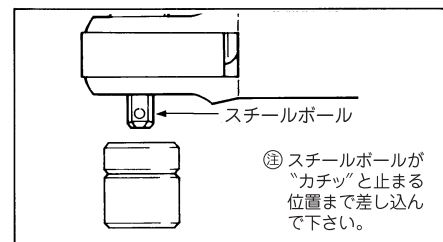
改良のため、仕様を変更する場合があります。

ご使用方法 SP-1762L

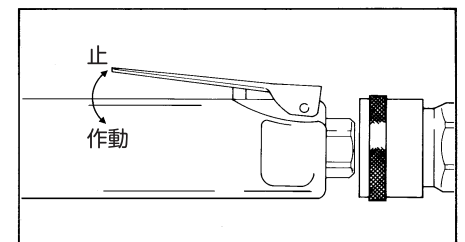
1. カップリングのネジ部にシールテープを巻きつけ、エアもれのないように、エア取入口にしっかりと取り付けて下さい。



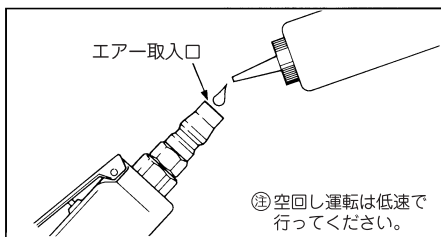
3. 給油が終わったら、いったんエアホースを取り外し、インパクトソケットをしっかりと装着して下さい。



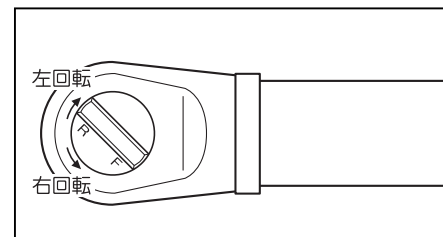
5. モーターハウジングを握り、スロットルレバーを軽く押さえて、作動させて下さい。



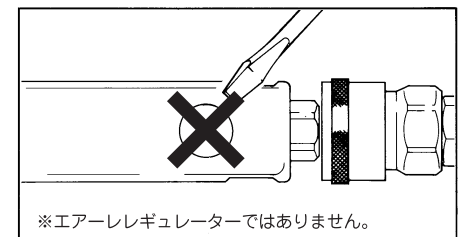
2. 作動前にエア取入口より、スピンドル油がタービンオイルを数滴入れて、軽く空回し運転を行い、可動部分に油をなじませて下さい。



4. 作業に入る前に、リバースボタンの右回転Ⓕマークが、左回転Ⓖマークを確認して下さい。



6. ⑧ モーターハウジングのダイヤルはバルブスクリュー①ですから、絶対に緩めたり触らないで下さい。



SP-1762L ⚠ 取扱上のご注意

- 絶対に、ハンドツール用のソケットや当社推奨以外のソケットは使用しないで下さい。
- 能力を超える作業は絶対にしないで下さい。
- 急にフルパワーで締めたり、高圧で使用したりしますと手に反動を受けることがありますので、ご注意下さい。

- ソケットは正しく取り付けて下さい。
- ソケットの交換はカップリングによりエアホースを外して行って下さい。