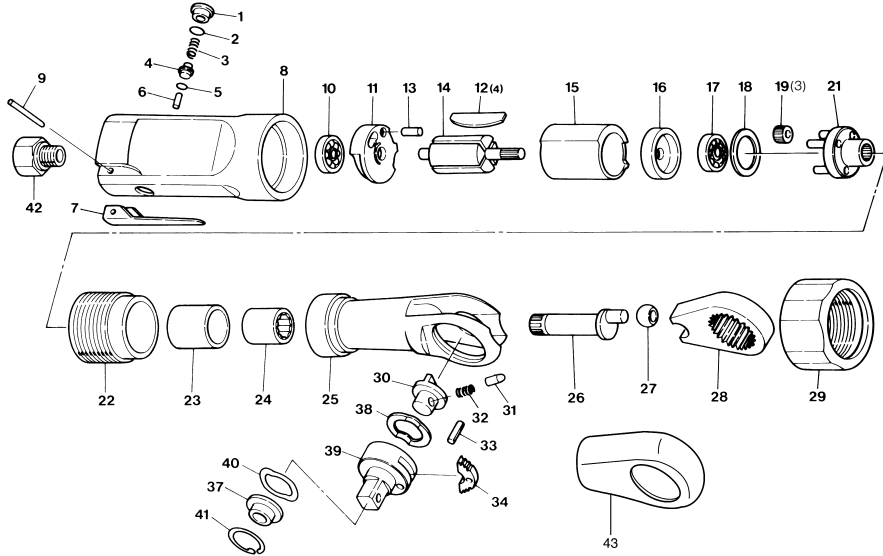


部品分解図

SP-1760A/1762

6.35mm角(1/4")・9.5mm角(3/8")ミニラチェットレンチ



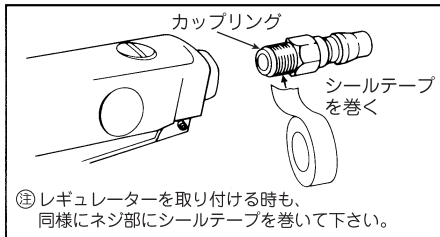
パーツリスト

番号	パーツNo.	名称	個数
1	1760A-01	バルブスクリュー	1
2	1760A-02	バルブスクリューオーリング	1
3	1760A-03	スロットルバルブスプリング	1
4	1760A-04	スロットルバルブ	1
5	1760A-05	スロットルバルブオーリング	1
6	1760A-06	スロットルプランジャー	1
7	1760A-07	スロットルレバー	1
8	1760A-08	モーターハウジング	1
9	1760A-09	スロットルレバーピン	1
10	1760A-10	ボールベアリング	1
11	1760A-11	リアエンドプレート	1
12	1760A-12	ローターブレード	4
13	1760A-13	ドゥエルピン	1
14	1760A-14	ローター	1
15	1760A-15	シリンダー	1
16	1760A-16	フロントエンドプレート	1
17	1760A-17	ボールベアリング	1
18	1760A-18	インターナルギアスペースー	1
19	1760A-19	プラネットギア	3
21	1760A-21	プラネットケージウィズピン	1
22	1760A-22	インターナルギア	1
23	1760A-23	プラネットケージブッシング	1
24	1760A-24	ニードルベアリング	1
25	1760A-25	ラチェットハウジング	1
26	1760A-26	クランクシャフト	1
27	1760A-27	ドライブブッシング	1
28	1760A-28	ラチェットヨーク	1
29	1760A-29	クランプナット	1
30	1760A-30	リバースボタン	1
31	1760A-31	ロックピン	1
32	1760A-32	ラチェットスプリング	1
33	1760A-33	ラチェットボールピン	1
34	1760A-34	ラチェットボール	1
37	1760A-37	スラストワッシャー	1
38	1760A-38	ウェーブワッシャー	1
39	1760A-39	ラチェットアンビルCP	1
40	1760A-40	ウエアワッシャー	1
41	1760A-41	リテーナーリング	1
42	1760A-42	エアインレット	1
43	1760A-43	ヘッドカバー	1

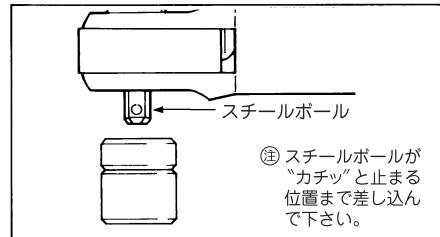
改良のため、仕様を変更する場合があります。

ご使用方法 SP-1762

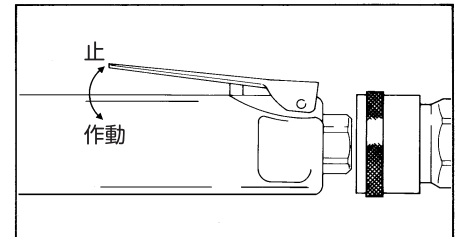
1. カップリングのネジ部にシールテープを巻きつけ、エアもれないように、エア取入口にしっかりと取り付けて下さい。



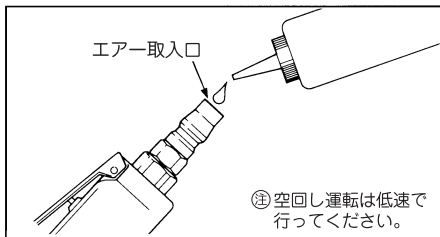
3. 給油が終わったら、いったんエアホースを取り外し、インパクトソケットをしっかりと装着して下さい。



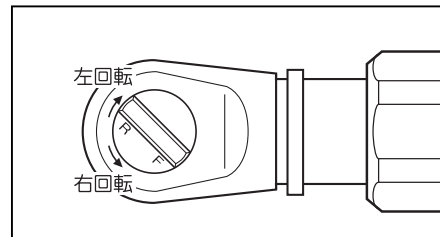
5. モーターハウジングを握り、スロットルレバーを軽く押さえて、作動させて下さい。



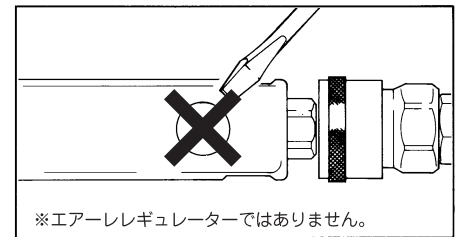
2. 作動前にエア取入口より、スピンドル油がタービンオイルを数滴入れて、軽く空回し運転を行い、可動部分に油をなじませて下さい。



4. 作業に入る前に、リバースボタンの右回転Ⓜマークが、左回転Ⓨマークを確認して下さい。



6. ⑦ モーターハウジングのダイヤルはバルブスクリュー①ですから、絶対に緩めたり触らないで下さい。



SP-1762 ⚠ 取扱上のご注意

- 絶対に、ハンドツール用のソケットや当社推奨以外のソケットは使用しないで下さい。
- 能力を超える作業は絶対にしないで下さい。
- 急にフルパワーで締めたり、高圧で使用したりしますと手に反動を受けることがありますので、ご注意下さい。

- ソケットは正しく取り付けて下さい。
- ソケットの交換はカップリングによりエアホースを外して行って下さい。