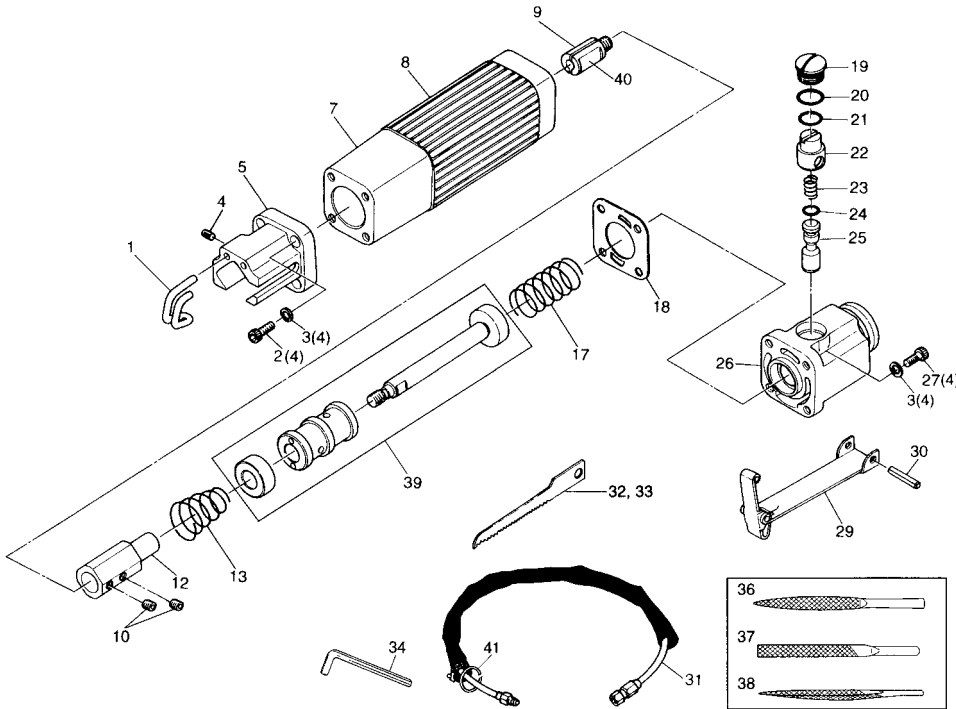


# 部品分解図

## SP-1730

エアソー／ヤスリ



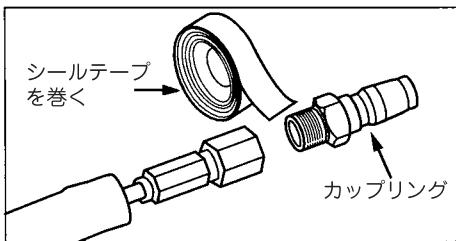
### パーツリスト

番号	パーツNo.	名称	個数
1	1730-01	ブレードガイド	1
2	1730-02	セットスクリュー	4
3	1730-03	スプリングワッシャー	8
4	1730-04	Hex.スクリュー	1
5	1730-05	ガイド	1
7	1730-07	ピストンハウジング	1
8	1730-08	ゴムカバー	1
9	1730-09	ブレードチャック	1
10	1730-10	Hex.スクリュー	2
12	1730-12	ホルダー	1
13	1730-13	スプリング	1
17	1730-17	スプリング	1
18	1730-18	ガスケット	1
19	1730-19	バルブナット	1
20	1730-20	オーリング	1
21	1730-21	オーリング	1
22	1730-22	エアレギュレーター	1
23	1730-23	バルブスプリング	1
24	1730-24	オーリング	1
25	1730-25	バルブシャフト	1
26	1730-26	バルブブロック	1
27	1730-27	セットスクリュー	4
29	1730-29	セーフティレバー	1
30	1730-30	レバーピン	1
31	1730-31	ホースキット	1
32	1730-32	ソーブレード (32T)	1
33	1730-33	ソーブレード (24T)	1
34	1730-34	L型レンチ (3mm)	1
36	1730-36	三角ヤスリ	1
37	1730-37	平角ヤスリ	1
38	1730-38	丸角ヤスリ	1
39	1730-39	ピストン Ass'y	1
40	1730-40	ブレードチャックオサエ	1
41	1730-41	サークリップ	1

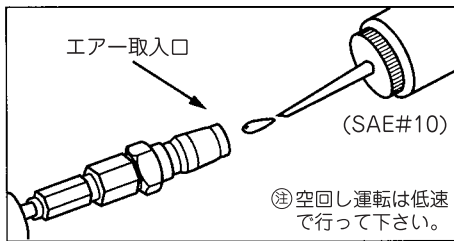
改良のため、仕様を変更する場合があります。

### ご使用方法 SP-1730

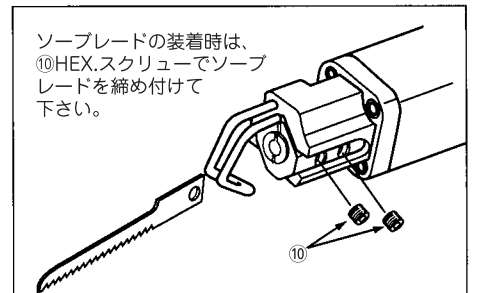
1. カップリングのネジ部にシールテープを巻きつけ、エアもれのないように、エア取入口にしっかりと取り付けて下さい。



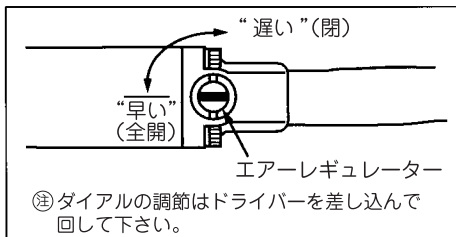
2. 作業前にエア取入口より、スピンドル油がタービンオイルを1~2滴入れて、軽く空回し運転を行ない、可動部分に油をなじませて下さい。



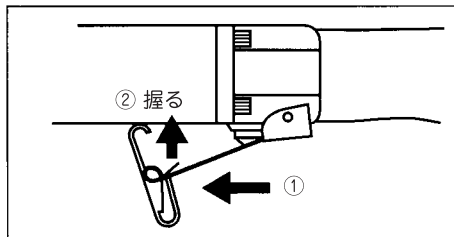
3. 給油が終わったら、いったんエアホースから、カップリングを外し、エアをしゃ断してから、ヤスリやソーブレードを装着して下さい。



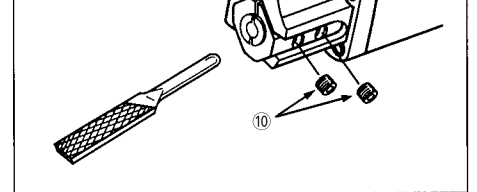
4. エアレギュレーターの調節はツールに対して、ヨコの位置①が回転が“早い”(全開)となり、タテの位置にすると“遅い”(閉)状態となります。



5. エアレギュレーターは作業に応じて、4段階調節できます。



ヤスリ装着時は、①ブレードガイドを外して、⑩HEX.スクリューでしっかり締め付けて下さい。



### SP-1730 ⚠ 取扱上のご注意

- ブレードの異なったサイズ、形状のものは絶対に使用しないで下さい。
- 作業中に、ブレードに荷がかかった場合、ブレードが折れたりしますので無理やりに作動させず、いったんスイッチを切ってから、再度やり直して下さい。

- ブレードの長さ調節時には、必ずエアホースを外してから行って下さい。
- 加工時には、加工材をバイス等でしっかりと保持して下さい。