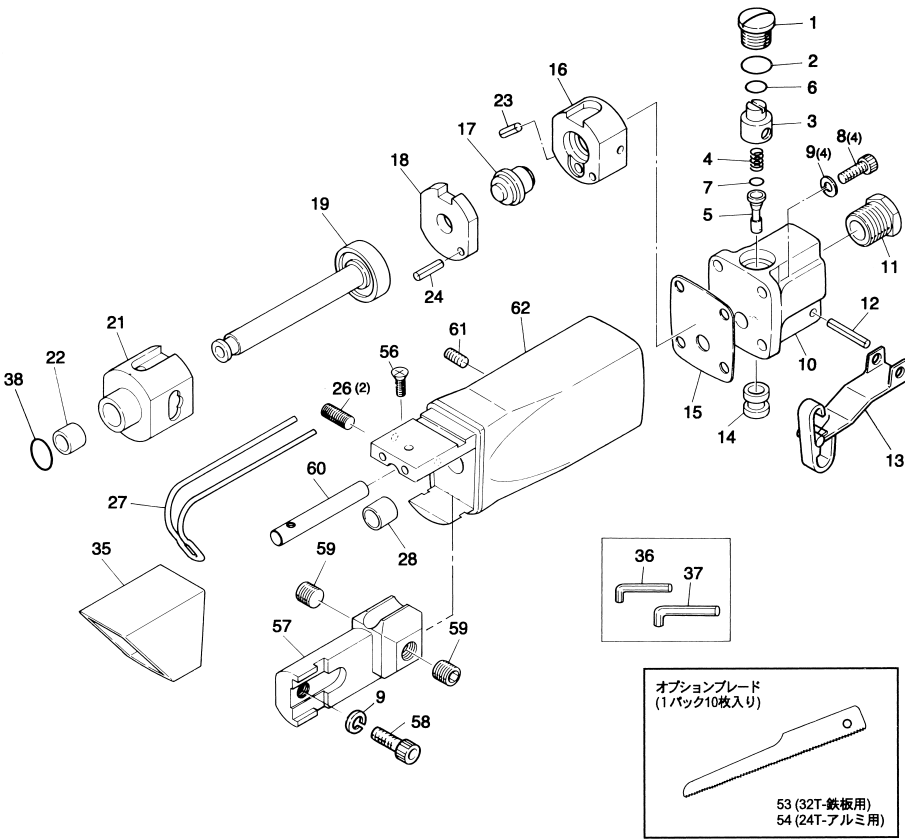


部品分解図

SP-1720 エアソー

パーツリスト

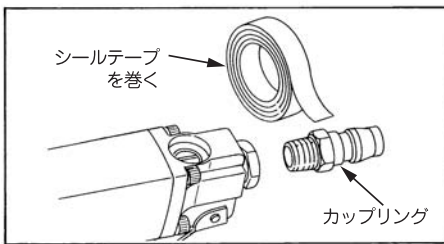
番号	パーツNo.	名称	個数
1	1720-01	バルブスクリュー	1
2	1720-02	バルブスクリューオーリング	1
3	1720-03	エアコントローラー	1
4	1720-04	スロットルバルブスプリング	1
5	1720-05	スロットルバルブ	1
6	1720-06	エアコントローラーオーリング	1
7	1720-07	スロットルバルブオーリング	1
8	1720-08	ヘックスキャップボルト	4
9	1720-09	スプリングワッシャー	5
10	1720-10	バルブブロック	1
11	1720-11	インレットブッシング	1
12	1720-12	レバーピン	1
13	1720-13	セーフティレバー	1
14	1720-14	バルブブッシング	1
15	1720-15	ガスケット	1
16	1720-16	バルブケース	1
17	1720-17	バルブ	1
18	1720-18	バルブプレート	1
19	1720-19	ピストン	1
21	1720-21	シリンダー	1
22	1720-22	ブッシング	1
23	1720-23	スプリング	1
24	1720-24	スプリング	1
26	1720-26	セットスクリュー	2
27	1720-27	ワークガイド	1
28	1720-28	ブッシング	1
35	1720-35	カバー	1
36	1720-36	3mmL型レンチ	1
37	1720-37	2mmL型レンチ	1
38	1720-38	オーリング	1
53	1720-53	32山鉄板用(10枚入)	1
54	1720-54	24山アルミ用(10枚入)	1
56	1720-56	スクリュー	1
57	1720-57	ブレードチャック	1
58	1720-58	ヘックスボルト	1
59	1720-59	セットスクリュー	2
60	1720-60	ブレードチャックガイド	1
61	1720-61	セットスクリュー	1
62	1720-62	ハウジング	1



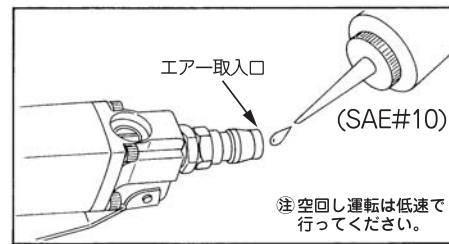
改良のため、仕様を変更する場合があります。

ご使用方法 SP-1720

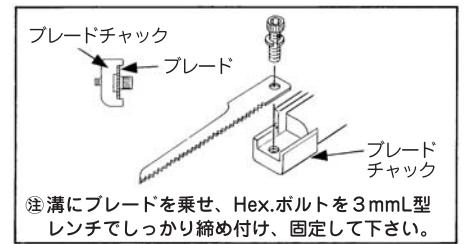
1. カップリングのネジ部にシールテープをエア漏れのないように、エア取入口にしっかりと巻き付けて下さい。



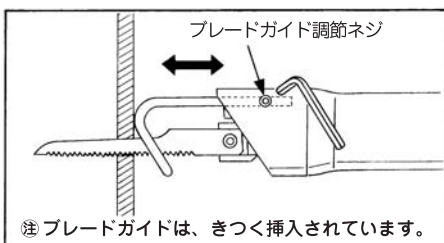
2. 作動前にエア取入口より、スピンドル油が、タービンオイルを数滴入れて、軽く空回し運転を行い、可動部分に油をなじませて下さい。



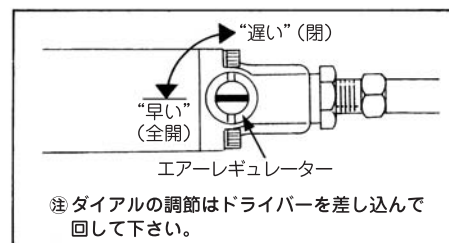
3. 給油が終わったら、いったんエアホースを取り外し、インパクトソケットをしっかりと装着して下さい。



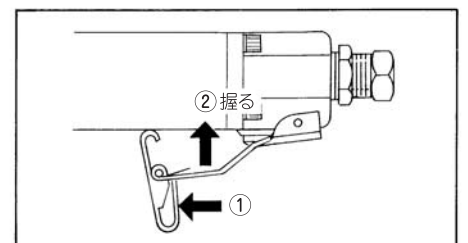
4. 作業に合わせて、ブレードガイドの長さが調節できます。左右2ヶ所の調節ネジを緩め、長さを調節して下さい。



5. エアレギュレーターノ調節はツールに対して、ヨコの位置⊖が回転が“早い”(全開)となり、タテの位置になると“遅い”(閉)状態になります。



6. スロットルレバーは安全ストッパー付です。安全ストッパーを引いて、握ると作動します。離すと自動的にロックがかり、安全装置が働きます。



SP-1720 ⚠ 取扱上のご注意

- ブレードの異なったサイズ、形状のものは絶対に使用しないで下さい。
- 作業中に、ブレードに負担がかかった場合、ブレードが折れたりしますので無理やりに作動させず、いったんスイッチを切ってから、再度やり直して下さい。

- ブレードガイドの長さ調節時には、必ずエアホースをはずしてから行ってください。
- 加工時には、加工材をバイス等でしっかりと保持して下さい。