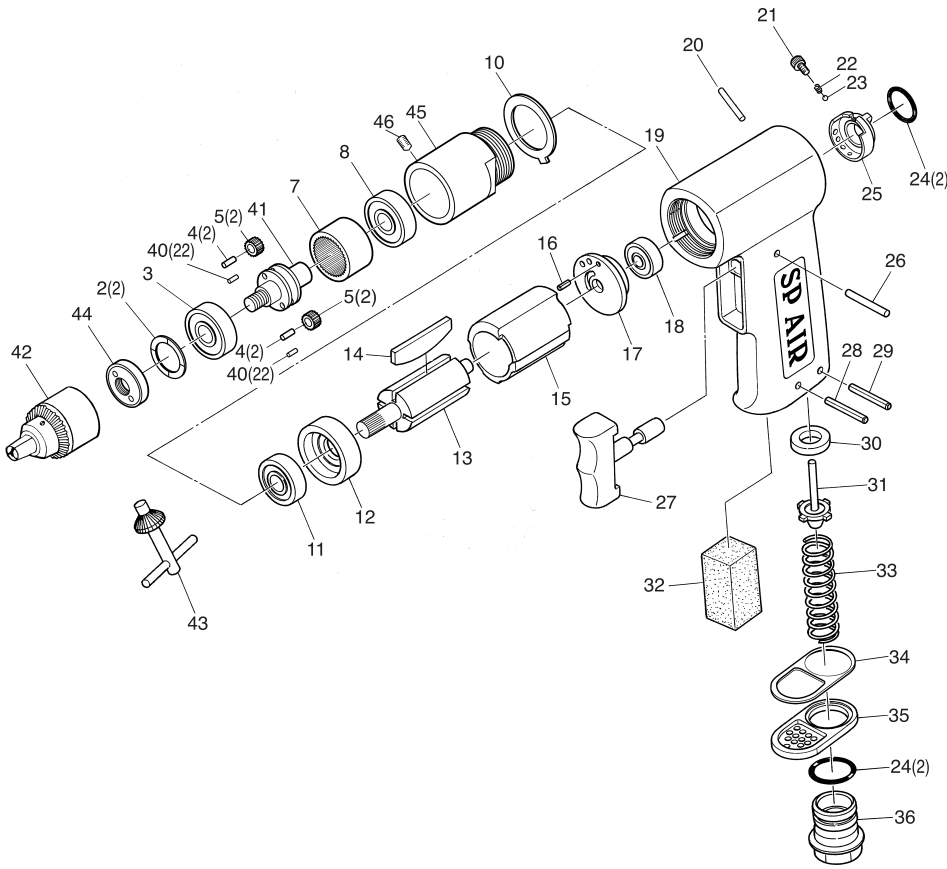


# 部品分解図

## SP-1540 10mmマルチ・ミニドリル



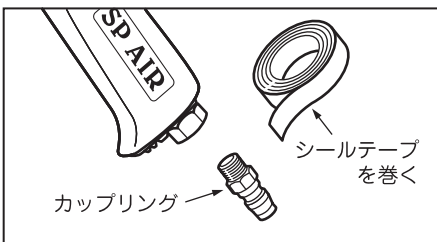
### パーツリスト

番号	パーツNo.	名称	個数
2	1540-02	ウェーブワッシャー	2
3	1540-03	ボールベアリング	1
4	1540-04	アイドルギアピン	2
5	1540-05	アイドルギア	2
7	1540-07	インターナルギア	1
8	1540-08	ボールベアリング	1
10	1540-10	スペーサー	1
11	1540-11	ボールベアリング	1
12	1540-12	フロントエンドプレート	1
13	1540-13	ローター	1
14	1540-14	ローターブレード	4
15	1540-15	シリンダー	1
16	1540-16	スプリングピン	1
17	1540-17	リアエンドプレート	1
18	1540-18	ボールベアリング	1
19	1540-19	モーターハウジング	1
20	1540-20	ニードルピン	1
21	1540-21	スクリュー	1
22	1540-22	スプリング	1
23	1540-23	スチールボール	1
24	1540-24	オーリング	2
25	1540-25	エアレギュレーター	1
26	1540-26	ニードルピン	1
27	1540-27	トリガー	1
28	1540-28	スプリングピン	1
29	1540-29	スプリングピン	1
30	1540-30	バルブシート	1
31	1540-31	バルブ	1
32	1540-32	マフラーフォーム	1
33	1540-33	バルブスプリング	1
34	1540-34	デフレクターガasket	1
35	1540-35	デフレクター	1
36	1540-36	エアインレット	1
40	1540-40	ニードルピン (22本セット)	2
41	1540-41	スピンドル	1
42	1540-42	ドリルチャック	1
43	1540-43	チャックキー	1
44	1540-44	スピンドルケースナット	1
45	1540-45	スピンドルケース	1
46	1540-46	セットスクリュー	1

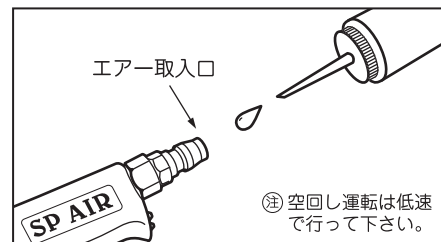
改良のため、仕様を変更する場合があります。

### ご使用方法 SP-1540

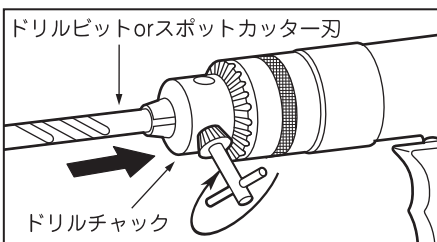
1. カップリングのネジ部にシールテープを巻きつけ、エア漏れのないように、エア取入口にしっかりと巻き付けて下さい。



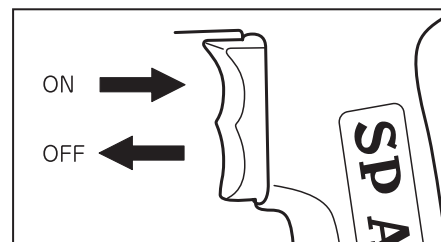
2. 作業前にエア取入口より、スピンドル油がタービンオイルを数滴入れて、軽く空回し運転を行い、可動部分に油をなじませて下さい。



3. 給油が終わったら、いったんエアホースを取り外しドリルチャックにドリルビット (スポットカッター刃)を奥まで差し込み、しっかりと固定して下さい。

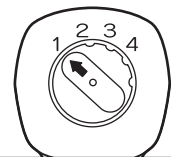


5. トリガーは引き加減により微調節できます。引くと“ON” 離すと“OFF” となります。



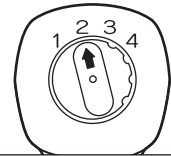
4. エアレギュレーターは4段階調節です。作業内容に応じて、矢印を①～④に合わせて調節して下さい。

#### ●スポットはがし作業時には…



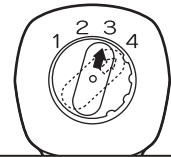
ダイヤル①  
(2,200rpm)

#### ●8～10mmの穴あけ作業時には…



ダイヤル②  
(2,400rpm)

#### ●1～8mmの穴あけ作業時には…



ダイヤル③  
(2,800rpm)  
か  
ダイヤル④  
(3,000rpm)

### SP-1540 ⚠ 取扱上のご注意

- ドリルビットはドリルチャックに正しく、しっかりと取り付けて下さい。
- ドリルビットは刃先の尖った鋭いものを使用して下さい。
- 鉄・材木用など材質に合わせてドリルビットを使用して下さい。

- 振動を伴いますので、なるべく連続作業は避け、休憩しながら作業して下さい。
- 能力以上の作業は絶対にしないで下さい。負荷がかかり、手に反動を及ぼすことがあり危険です。