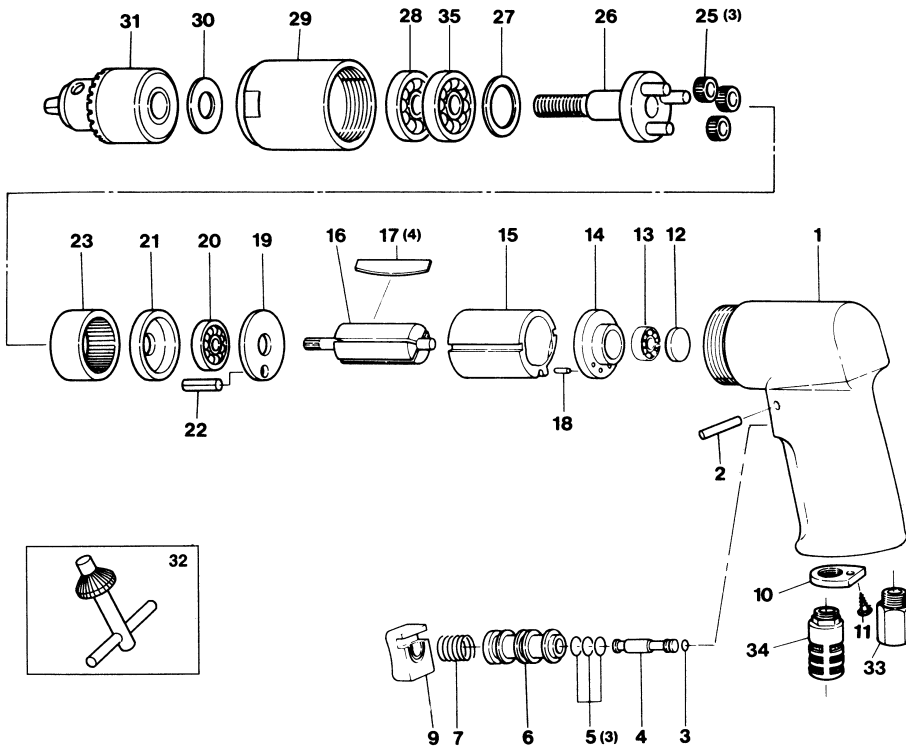


部品分解図

SP-1522

サイレンサー付 10mm用 エアードリル



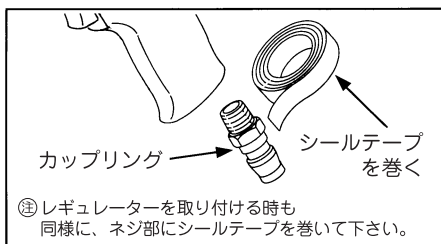
パーツリスト

番号	パーツNo.	名称	個数
1	1522-01	モーターハウジング	1
2	1522-02	スプリング	1
3	1522-03	オーリング	1
4	1522-04	バルブシステム	1
5	1522-05	オーリング	3
6	1522-06	スロットルブッシング	1
7	1522-07	バルブスプリング	1
9	1522-09	トリガー	1
10	1522-10	エキゾーストプレート	1
11	1522-11	スクリュー	1
12	1522-12	ベアリングキャップ	1
13	1522-13	ボールベアリング	1
14	1522-14	リアーエンドプレート	1
15	1522-15	シリンダー	1
16	1522-16	ローター	1
17	1522-17	ローターブレード	4
18	1522-18	ピン	1
19	1522-19	フロントエンドプレート	1
20	1522-20	ボールベアリング	1
21	1522-21	ベアリングケース	1
22	1522-22	ピン	1
23	1522-23	インターナルギア	1
25	1522-25	プラネットギア	3
26	1522-26	プラネットキャリア	1
27	1522-27	シールプレート	1
28	1522-28	ボールベアリング	2
29	1522-29	クランプナット	1
30	1522-30	スペーサー	1
31	1522-31	ドリルチャック	1
32	1522-32	チャックキー-K3	1
33	1522-33	インレットブッシング	1
34	1522-34	サイレンサー	1
35	1522-35	ボールベアリング	1

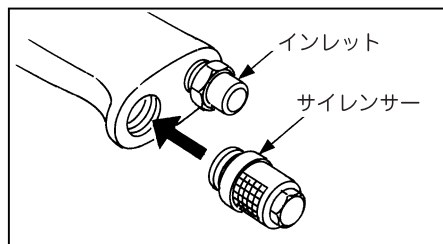
改良のため、仕様を変更する場合があります。

ご使用方法 SP-1522

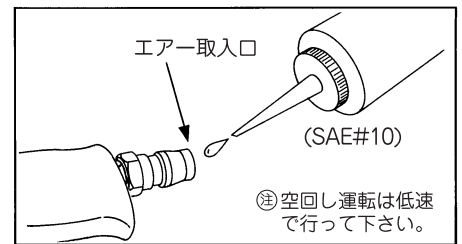
1. カップリングのネジ部にシールテープを巻きつけ、エアもれのないように、エア取入口にしっかりと取り付けて下さい。



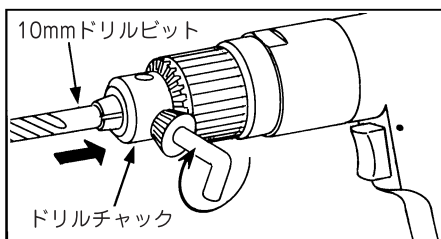
2. 標準付属品のサイレンサーをハンドル底部に装着して下さい。



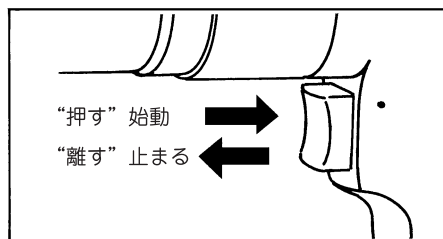
3. 作動前にエア取入口より、スピンドル油がタービンオイルを数滴入れて、軽く空回し運転を行い、可動部分に油をなじませて下さい。



4. 給油が完了したら、いったんエアホースを取り外し、ドリルチャックにドリルビットを奥まで差し込み、しっかりと固定して下さい。

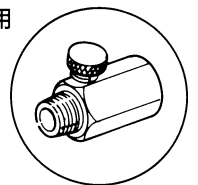


5. スロットルボタンの引き具合で回転の調節を行って下さい。始めは軽く引いて“遅い”回転でセンター出しを行って下さい。



オプション

レギュレーター外付け用があります。



SP-1522 ⚠ 取扱上のご注意

- ドリルビットはドリルチャックに正しく、しっかりと取り付けて下さい。
- ドリルビットは刃先の尖がった鋭いものを使用して下さい。
- 鉄・材木用など材質に合わせたドリルビットを使用して下さい。
- 振動を伴いますので、なるべく連続作業は避け、休憩しながら作業して下さい。
- 能力以上の作業は絶対にしないで下さい。負荷がかかり、手に反動を及ぼすことがあり危険です。