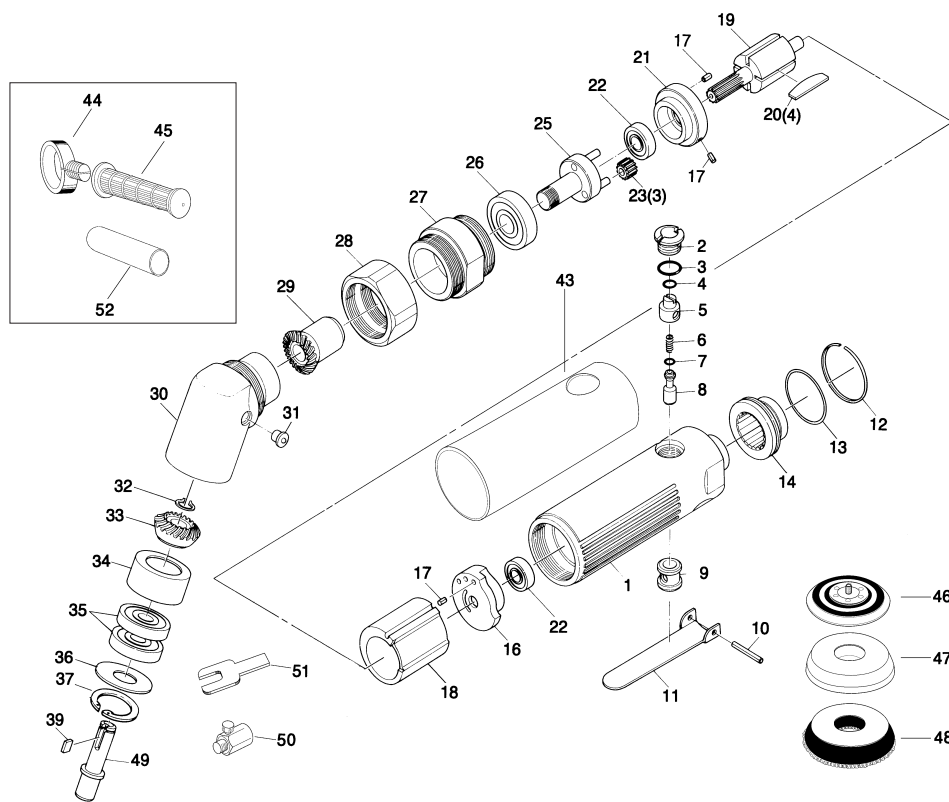


部品分解図

SP-1508AH-P

120°アングルヘッド
サンダー / ポリッシャー



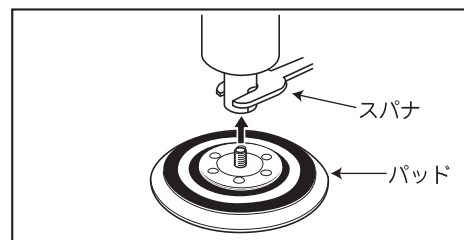
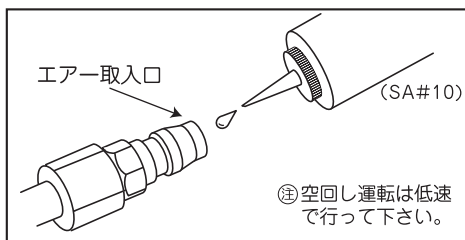
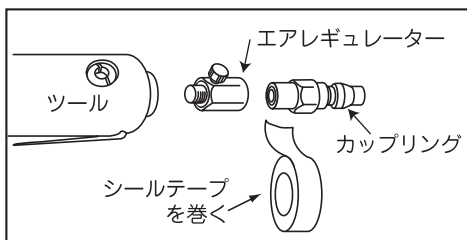
パーツリスト

番号	パーツNo.	名称	個数
1	1508AH-9-01	モーターハウジング	1
2	1508AH-9-02	バルブスクリュー	1
3	1508AH-9-03	オーリング	1
4	1508AH-9-04	オーリング	1
5	1508AH-9-05	エアレギュレーター	1
6	1508AH-9-06	スプリング	1
7	1508AH-9-07	オーリング	1
8	1508AH-9-08	バルブステム	1
9	1508AH-9-09	バルブプッシング	1
10	1508AH-9-10	レバーピン	1
11	1508AH-9-11	スロットレバー	1
12	1508AH-9-12	リテーニングリング	1
13	1508AH-9-13	オーリング	1
14	1508AH-9-14	エキゾーストスリーブ	1
16	1508AH-9-16	リアエンドプレート	1
17	1508AH-9-17	モーターピン	3
18	1508AH-9-18	シリンダー	1
19	1508AH-9-19	ローター	1
20	1508AH-9-20	ローターブレード	4
21	1508AH-9-21	フロントエンドプレート	1
22	1508AH-9-22	ボールベアリング	2
23	1508AH-9-23	プラネットギア	3
25	1508AH-9-25	プラネットキャリア	1
26	1508AH-9-26	ボールベアリング	1
27	1508AH-9-27	インターナルギア	1
28	1508AH-9-28	ロックナット	1
29	1508AH-9-29	ピニオン	1
30	1508AH-9-30	アングルヘッドハウジング	1
31	1508AH-9-31	グリースフィティング	1
32	1508AH-9-32	スナッピング	1
33	1508AH-9-33	スピンドルギア	1
34	1508AH-9-34	ベアリングケース	1
35	1508AH-9-35	ボールベアリング	2
36	1508AH-9-36	ワッシャー	1
37	1508AH-9-37	リテーニングリング	1
39	1508AH-9-39	ウッドルフィー	1
43	1508AH-9-43	ボディカバー	1
44	1508AH-9-44	クランプリング	1
45	1508AH-9-45	防振ハンドル	1
46	1508AH-9-46	125φパッド(マジック式)	1
47	1508AH-9-47	150φウレタンスポンジ	1
48	1508AH-9-48	150φテーパータイプ羊毛パフ	1
49	1508AH-9-49	スピンドル	1
50	1508AH-9-50	外付エアレギュレーターアルミ	1
51	1508AH-9-51	スパナ	1
52	1508AH-9-52	クランプハンドル	1

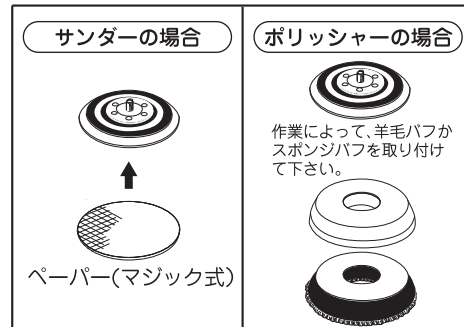
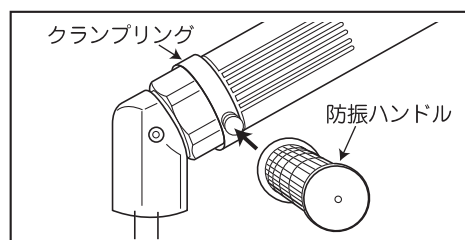
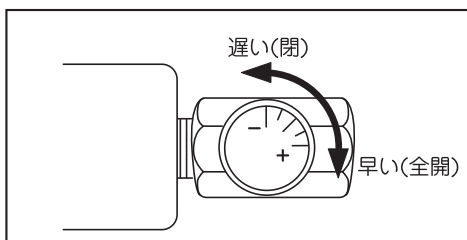
改良のため、仕様を変更する場合があります。

ご使用方法 SP-1508AH-P

- まず、エアレギュレーターとカップリングのネジ部にシールテープを巻きつけ、それぞれエアもれのないようにしっかりと、取り付けして下さい。
- 作動前にエア取入口より、スピンドル油がタービンオイルを数滴入れて、軽く空回し運転を行い可動部分に油をなじませて下さい。
- 給油が終わったら、いったんエアホースを外し、スピンドル軸をスパナで固定し、パッドをしっかりと取り付けして下さい。



- 作業内容に合わせて、外付けのエアレギュレーターで回転数の調節を行って下さい。
- モーターハウジングに取り付けられているクランプリングに防振ハンドルをねじ込み使い易い位置に固定して下さい。



SP-1508AH-P ⚠ 取扱上のご注意

- パッドはスピンドル軸にしっかりとねじ込んで取り付けして下さい。
- パッドの回転中には、絶対に手や体の一部を触れないで下さい。
- パッドの交換はカップリングよりエアホースを外して行って下さい。
- 多少の振動を伴いますので、なるべく連続作業は避け、休憩しながら行って下さい。
- 絶対に用途以外に使用しないで下さい。