

部品分解図

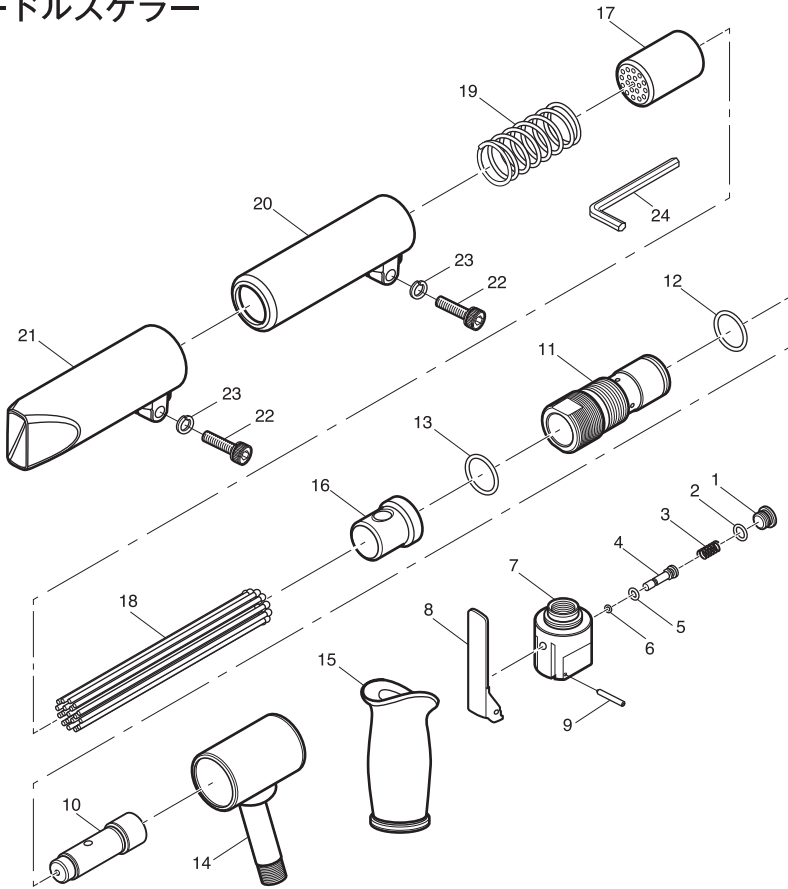
SP-1482

ニードルスケラー

パーツリスト

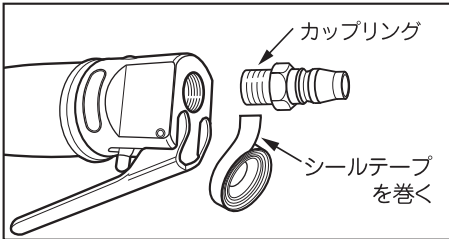
番号	パーツNo.	名称	個数
1	1482-01	バルブキャップ	1
2	1482-02	オーリング-バルブキャップ	1
3	1482-03	バルブスプリング	1
4	1482-04	バルブステム	1
5	1482-05	オーリング-バルブステム	1
6	1482-06	オーリング	1
7	1482-07	バルブボディ	1
8	1482-08	スロットルレバー	1
9	1482-09	ロールピン	1
10	1482-10	ピストン	1
11	1482-11	シリンダー	1
12	1482-12	オーリング	1
13	1482-13	オーリング	1
14	1482-14	ピストンハンドルハウジング	1
15	1482-15	ラバーハンドルグリップ	1
16	1482-16	アンビル	1
17	1482-17	ニードルホルダー 3mm	1
18	1482-18	3mm ニードルセット	19
19	1482-19	スプリングコンプレッション	1
20	1482-20	インターメディエットチューブ	1
21	1482-21	フロントチューブ	1
22	1482-22	キャップヘッドスクリュー	2
23	1482-23	ワッシャー	2
24	1482-24	ヘックスレンチ	1

改良のため、仕様を変更する場合があります。

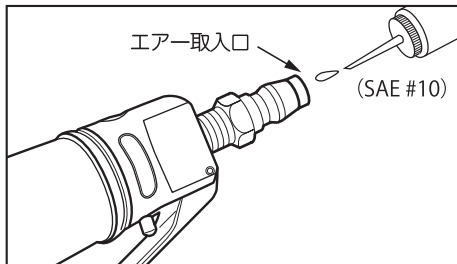


ご使用方法 SP-1482

1. カップリングのネジ部にシールテープを巻きつけ、エアームれのないように、エアークレジット口にしっかりと取り付けして下さい。



2. 作動前にエアークレジット口より、スピンドル油がタービンオイルを数滴入れて、軽く空運転を行ない、可動部分に油をなじませて下さい。

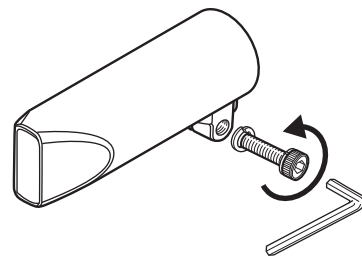


3. スロットルレバーは引くと作動し、離すと止まります。

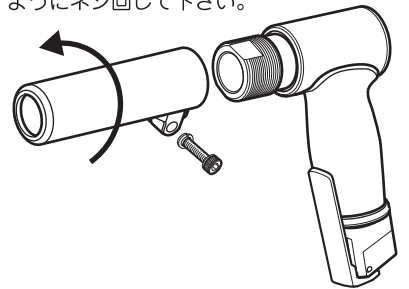
ニードルの交換方法 ニードルの先端が曲がり破損した場合はニードルを交換して下さい。

⚠ ニードル交換時には必ずエアークレジットを外して下さい。

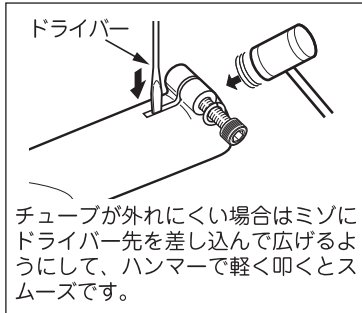
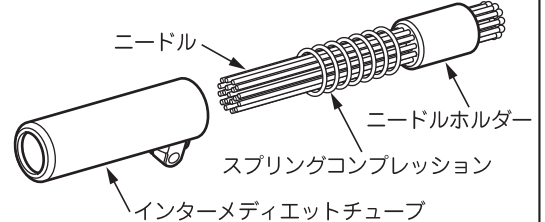
1. フロントチューブのスクリューをヘックスレンチで外して下さい。



2. 次にインターメディエットチューブのスクリューを外し、逆時計回り方向に抜き出すようにネジ回して下さい。



3. ニードルホルダーごと抜き出して、曲がり、破損したりしたニードルを取り出して交換して下さい。



SP-1482

⚠ 取扱上のご注意

- ニードル交換時には必ずエアークレジットを外してから行って下さい。
- 装着時にはニードルを引っ張り、ロックされているか必ず確認して下さい。
- 作業中は絶対に打撃部に触れないで下さい。
- 振動を伴いますので、長時間の連続作業は避け、休みながら作業を行って下さい。
- 絶対にはくり作業以外には使用しないで下さい。
- 絶対に適正使用空気圧0.62Mpa(6.3kg/cm²)以上で使用しないで下さい。