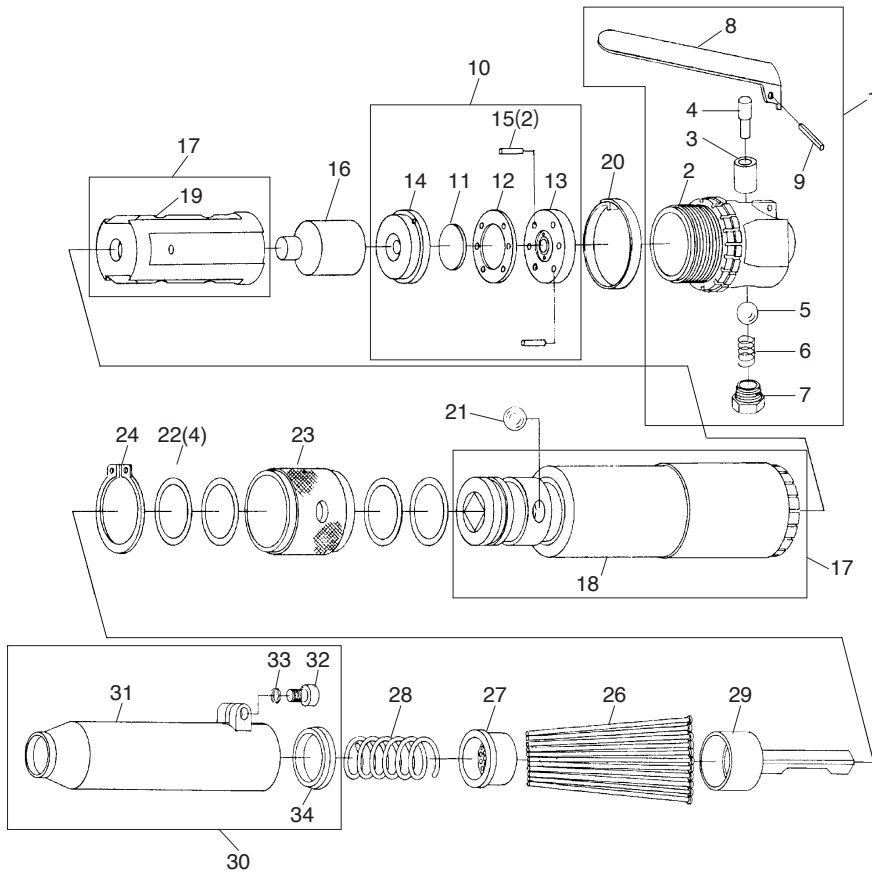


部品分解図

SP-1470

ニードルスケラー（多針型タガネ）



パーツリスト

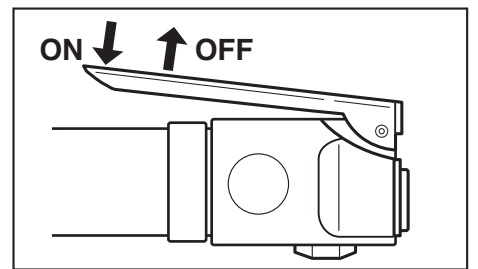
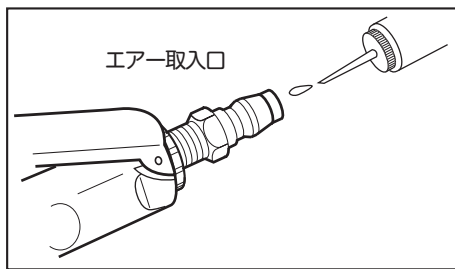
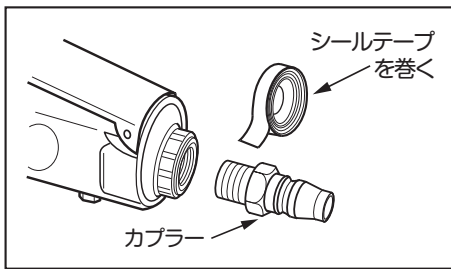
番号	パーツNo.	名称	個数
★1	431-01	シリンダーキャップアッシー (Incl : 2, 3, 4, 5, 6, 7, 8, 9)	1
2	431-02	シリンダーキャップ	1
3	431-03	スロットルプッシング	1
4	431-04	スロットルロッド	1
5	431-05	ボール	1
6	431-06	スプリング	1
7	431-07	スロットルキャップ	1
8	431-08	スロットルレバー	1
9	431-09	スプリングロールピン	1
★10	431-10	メインバルブアッシー (Incl : 11, 12, 13, 14, 15)	1
11	431-11	メインバルブ	1
12	431-12	メインバルブケース	1
13	431-13	アッパーメインバルブ	1
14	431-14	ローメインバルブ	1
15	431-15	ピン	2
16	431-16	ピストン	1
★17	431-17	シリンダーボディアッシー (Incl : 18, 19)	1
18	431-18	シリンダーボディ	1
19	431-19	ピストンスリーブ	1
20	431-20	ロックリング	1
21	431-21	ボール (7/16)	1
22	431-22	オーリング	4
23	431-23	チゼルカバー	1
24	431-24	スナップリング	1
25	431-25	チゼル	1
26	431-26	ニードル	1
27	431-27	ニードルフランジ	1
28	431-28	スプリング	1
29	431-29	ニードルシャンク	1
★30	431-30	ニードルカバーアッシー (Incl : 31, 32, 33, 34)	1
31	431-31	ニードルカバー	1
32	431-32	Hex. ソケットボルト	1
33	431-33	スプリングワッシャー	1
34	431-34	スプリングレシーバー	1

★アッセンブリー

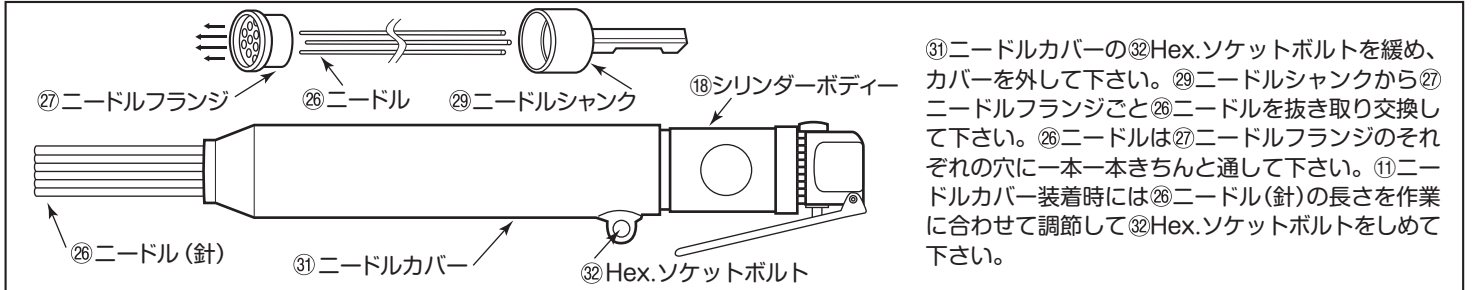
改良のため、仕様を変更する場合があります。

ご使用方法 SP-1470

1. カプラーのネジ部にシールテープを巻きつけ、エアもれのないように、エア取入口にしっかりと取り付けて下さい。
2. カプラーをエア取入口に取り付けて下さい。カプラー部のネジ部にシールを付け、エアもれのないようにエア取入口にしっかりと取り付けて下さい。
3. スロットルレバーは引くと作動し、離すととまります。



ニードル部交換要領



SP-1470 ⚠ 取扱上のご注意

- ニードル交換時には必ずエアホースを外してから行って下さい。
- 装着時にはニードルフランジを引っ張り、ロックされているか必ず確認して下さい。
- 作業中は絶対に打撃部に触れないで下さい。
- 振動を伴いますので、長時間の連続作業は避け、休みながら作業を行って下さい。
- 絶対にはくり作業以外には使用しないで下さい。
- 絶対に適正使用空気圧0.62Mpa(6.3kg/cm²)以上で使用しないで下さい。