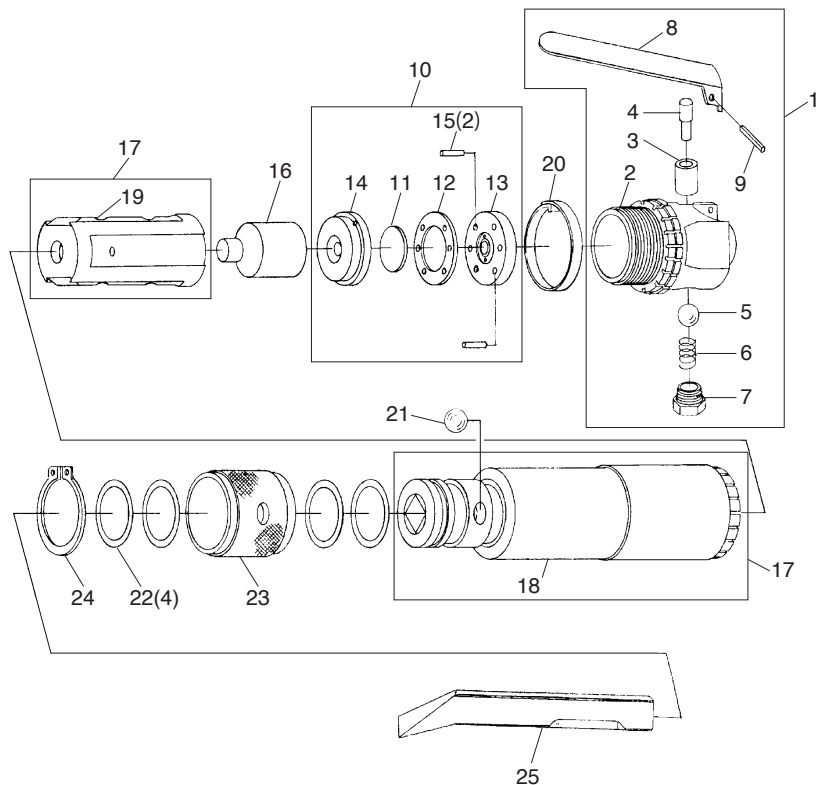


部品分解図

SP-1470FC

フラックス チッパー



パーツリスト

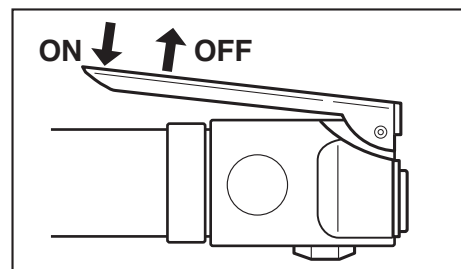
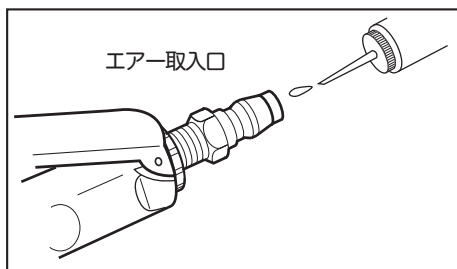
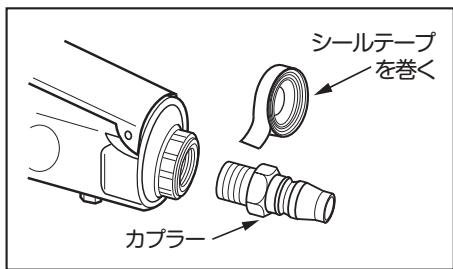
番号	パーツNo.	名称	個数
★1	431-01	シリンダーキャップアッシー (Incl: 2, 3, 4, 5, 6, 7, 8, 9)	1
2	431-02	シリンダーキャップ	1
3	431-03	スロットルプッシング	1
4	431-04	スロットルロッド	1
5	431-05	ボール	1
6	431-06	スプリング	1
7	431-07	スロットルキャップ	1
8	431-08	スロットルレバー	1
9	431-09	スプリングロールピン	1
★10	431-10	メインバルブアッシー (Incl: 11, 12, 13, 14, 15)	1
11	431-11	メインバルブ	1
12	431-12	メインバルブケース	1
13	431-13	アッパーメインバルブ	1
14	431-14	ローメインバルブ	1
15	431-15	ピン	2
16	431-16	ピストン	1
★17	431-17	シリンダーボディアッシー (Incl: 18, 19)	1
18	431-18	シリンダーボディ	1
19	431-19	ピストンスリーブ	1
20	431-20	ロックリング	1
21	431-21	ボール (7/16)	1
22	431-22	オーリング	4
23	431-23	チゼルカバー	1
24	431-24	スナップリング	1
25	431-25	チゼル	1

★アッセンブリー

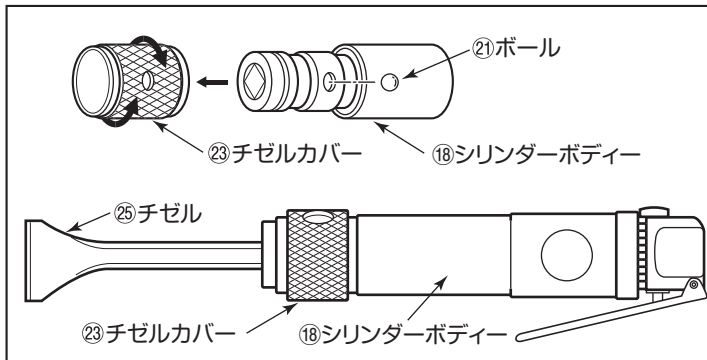
改良のため、仕様を変更する場合があります。

ご使用方法 SP-1470

1. カプラーのネジ部にシールテープを巻きつけ、エアもれのないように、エア取入口にしっかりと取り付けて下さい。
2. カプラーをエア取入口に取り付けて下さい。カプラー部のネジ部にシールを付け、エアもれのないようにエア取入口にしっかりと取り付けて下さい。
3. スロットルレバーは引くと作動し、離すととまります。



チゼル交換・装着要領



チゼル交換時

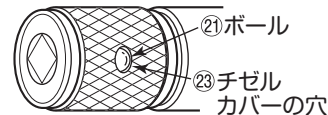
②チゼルカバーを左・右に回して、⑧シリンダーボディの⑨ボールが⑩チゼルカバーの穴に見えた時、⑪チゼルが外れます。

チゼル装着時

⑫チゼル交換後、⑧シリンダーボディの四角の穴にチゼルを装着し、⑩チゼルカバーを左右どちらかに回してロックして下さい。

ロック解除時

⑨ボールが穴から見える時。



SP-1470 ⚠ 取扱上のご注意

- チゼル交換時には必ずエアホースを外してから行って下さい。
- 装着時にはチゼル部がしっかりと取り付けであるか確認して下さい。
- 作業中は絶対に打撃部に触れないで下さい。
- 振動を伴いますので、長時間の連続作業は避け、休みながら作業を

行って下さい。

- 絶対にはくり作業以外には使用しないで下さい。
- 絶対に適正使用空気圧0.62Mpa (6.3kg/cm²)以上で使用しないで下さい。