

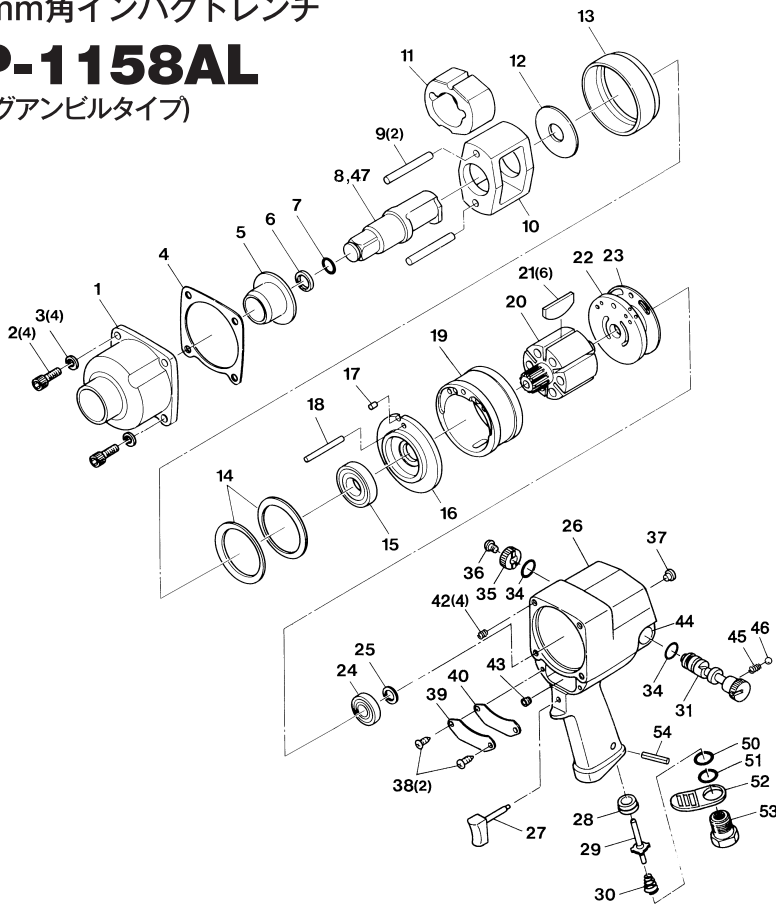
# 部品分解図

## SP-1158A

19mm角インパクトレンチ

## SP-1158AL

(ロングアンビルタイプ)



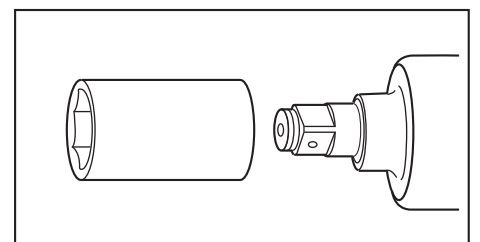
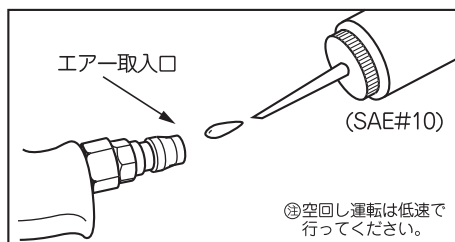
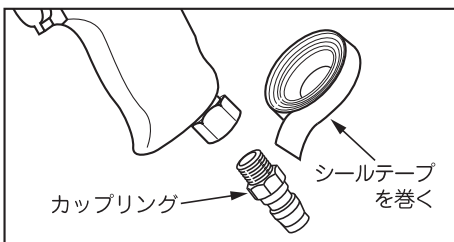
### パーツリスト

番号	パーツNo.	名称	個数
1	1158A-01	ハンマーケース	1
2	1158A-02	キャップスクリュー	4
3	1158A-03	ワッシャー	4
4	1158A-04	ハンマーケースガスケット	1
5	1158A-05	ハンマーケースブッシング	1
6	1158A-06	リテーナリング	1
7	1158A-07	オーリング	1
8	1158A-08	アンビルシャック	1
9	1158A-09	ハンマーピン	2
10	1158A-10	ハンマーフレーム	1
11	1158A-11	ハンマー	1
12	1158A-12	ワッシャー	1
13	1158A-13	モーターリテーナー	1
14	1158A-14	モーターランプワッシャー	2
15	1158A-15	ボールベアリング	1
16	1158A-16	フロントエンドプレート	1
17	1158A-17	ドールピン	1
18	1158A-18	シリンダーピン	1
19	1158A-19	シリンダー	1
20	1158A-20	ローター	1
21	1158A-21	ローターブレード	6
22	1158A-22	リアエンドプレート	1
23	1158A-23	リアエンドプレートガスケット	1
24	1158A-24	ボールベアリング	1
25	1158A-25	リテーナリング	1
26	1158A-26	モーターハウジング	1
27	1158A-27	トリガー	1
28	1158A-28	スロットルバルブシート	1
29	1158A-29	スロットルバルブ	1
30	1158A-30	スロットルバルブスプリング	1
31	1158A-31	リバースバルブ	1
34	1158A-34	リバースバルブシール	2
35	1158A-35	リバースバルブノブ	1
36	1158A-36	リバースバルブノブスクリュー	1
37	1158A-37	グリースフィッティング	1
38	1158A-38	ハウジングプレートスクリュー	2
39	1158A-39	ハウジングプレート	1
40	1158A-40	ハウジングプレートガスケット	1
42	1158A-42	ヘリコイル	4
43	1158A-43	プラグ	1
44	1158A-44	リバースバルブブッシング	1
45	1158A-45	スプリング	1
46	1158A-46	スチールボール	1
47	1158AL-47	150mmロングアンビルシャック(オプション)	(1)
50	1158A-50	オーリング	1
51	1158A-51	オーリング	1
52	1158A-52	エキゾーストデフレクター	1
53	1158A-53	スイーベルインレットブッシング	1
54	1158A-54	ロールピン	1

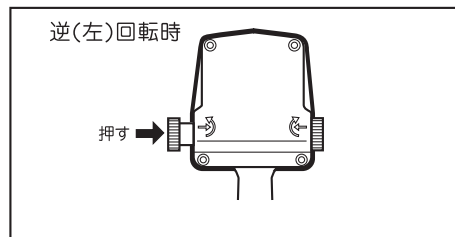
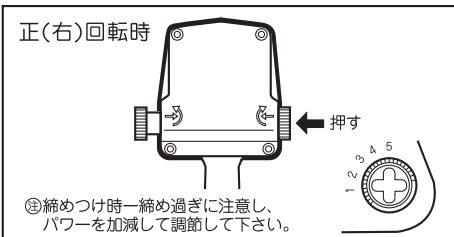
改良のため、仕様を変更する場合があります。

### ご使用方法 SP-1158A,1158AL

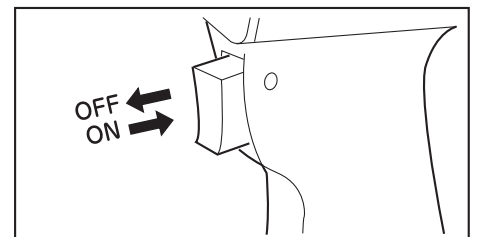
1. カップリングのネジ部にシールテープを巻きつけ、エアもれのないように、エア入口にしっかりと取り付けて下さい。
2. 作動前にエア入口より、スピンドル油か、タービンオイルを数滴入れて、軽く空回し運転を行い、可動部分に油をなじませて下さい。
3. 給油が終了したら、いったんエアホースを取り外し、インパクトソケットをしっかりと装着して下さい。



4. 作業に入る前に、正(右)回転か逆(左)回転を確認して下さい。  
このツールはリバースバルブとエアレギュレーターが一体型です。作業に入る前に、正(右)回転か逆(左)回転かを確認して下さい。同時にそれぞれエアレギュレーターを1~5の数値内で調節して下さい。



5. スロットルレバーは引くと回転し、離すと止まります。引き具合により、スピードの微調節ができます。



### SP-1158A,1158AL ⚠ 取扱上のご注意

- 絶対に、ハンドツール用のソケットや当社推奨以外のソケットは使用しないで下さい。
- 能力を超える作業は絶対にしないで下さい。
- ソケットはアンビルやボルトにぴったり合ったものを正しく取り付けて下さい。摩耗したり、亀裂のあるものは絶対に使用しないで下さい。
- ソケットの交換はカップリングによりエアホースを外して行って下さい。