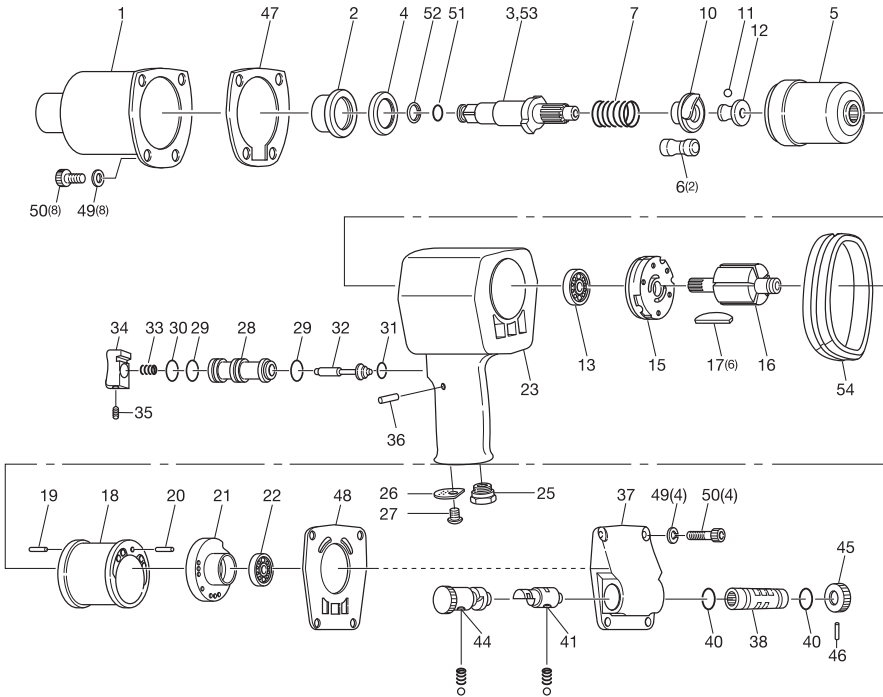


部品分解図

SP-1156TR

19mm角(3/4")インパクトレンチ ツインレギュレーター付



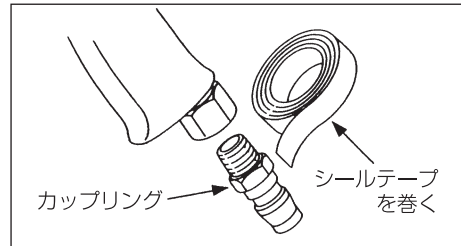
パーツリスト

番号	パーツNo.	名称	個数
1	1156TR-01	ハンマーケース	1
2	1156TR-02	ハウジングブッシング	1
3	1156TR-03	アンビルシャック	1
4	1156TR-04	スペーサー	1
5	1156TR-05	ハンマーケーージ	1
6	1156TR-06	アンビルハンマーピン	2
7	1156TR-07	スプリング	1
10	1156TR-10	カム	1
11	1156TR-11	スチールボール	1
12	1156TR-12	カムボールパイロット	1
13	1156TR-13	ボールベアリング	1
15	1156TR-15	フロントエンドプレート	1
16	1156TR-16	ローター	1
17	1156TR-17	ローターブレード	6
18	1156TR-18	シリンダー	1
19	1156TR-19	ロールピン	1
20	1156TR-20	ロールピン	1
21	1156TR-21	リヤエンドプレート	1
22	1156TR-22	ボールベアリング	1
23	1156TR-23	モーターハウジング	1
25	1156TR-25	ブッシング	1
26	1156TR-26	エキゾーストカバー	1
27	1156TR-27	スクリュー	1
28	1156TR-28	バルブブッシング	1
29	1156TR-29	オーリング(P10)	2
30	1156TR-30	オーリング(S14)	1
31	1156TR-31	オーリング	1
32	1156TR-32	バルブシステム	1
33	1156TR-33	バルブスプリング	1
34	1156TR-34	スロットレバー	1
35	1156TR-35	スクリュー	1
36	1156TR-36	ロールピン	1
37	1156TR-37	ヘッドカバー	1
38	1156TR-38	リバースバルブブッシング	1
40	1156TR-40	オーリング	2
41	1156TR-41	レギュレーター(A)	1
44	1156TR-44	レギュレーター(B)	1
45	1156TR-45	リバースバルブノブ	1
46	1156TR-46	ロールピン	1
47	1156TR-47	ガスケット	1
48	1156TR-48	ガスケット	1
49	1156TR-49	スプリングワッシャー	8
50	1156TR-50	スクリュー	8
51	1156TR-51	オーリング	1
52	1156TR-52	ソケットリテーナー	1
53	1156TR-53	ロングアンビル(オプション)	1
54	1156TR-54	ハウジングバンド	1

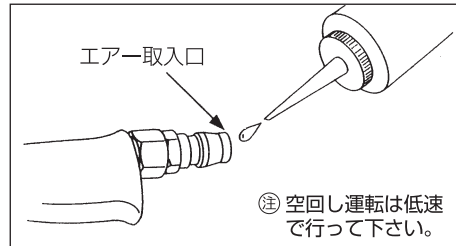
改良のため、仕様を変更する場合があります。

ご使用方法 SP-1156TR

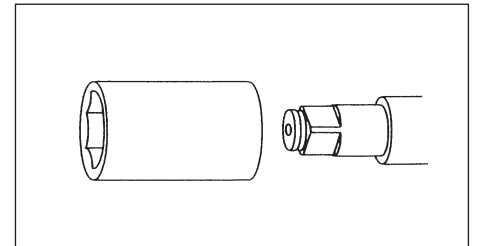
1.カップリングのネジ部にシールテープを巻きつけ、エアもれないように、エア取入口にしっかりと取り付けて下さい。



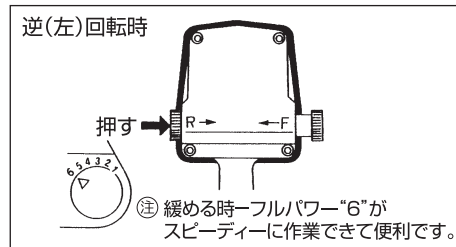
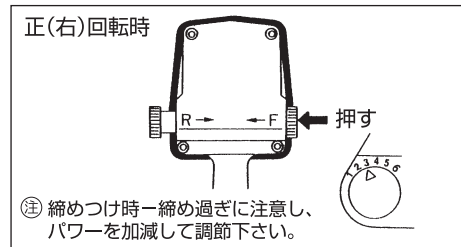
2.作動前にエア取入口より、スピンドル油がタービンオイルを数滴入れて、軽く空回し運転を行い、可動部分に油をなじませて下さい。



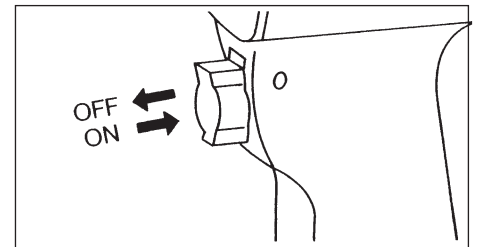
3.給油が終わったら、いったんエアホースを取り外し、インパクトソケットをしっかりと装着して下さい。



4.作業に入る前に、正(右)回転か逆(左)回転かを確認して下さい。このツールは正回転側と逆回転側にそれぞれエアレギュレーターがついています。正逆回転の選定時に、それぞれエアレギュレーターも調節して下さい。



5.スロットレバーで回転の調節を行って行って下さい。始めは軽く押さえ、“遅い”回転でセンター出しを行って下さい。



SP-1156TR ⚠ 取扱上のご注意

- 絶対に、ハンドツール用のソケットや当社推奨以外のソケットは使用しないで下さい。
- 能力を越える作業は絶対にしないで下さい。
- ソケットはアンビルやボルトにぴったり合ったものを正しく取り付けて下さい。摩耗したり、亀裂のあるものは絶対に使用しないで下さい。
- ソケットの交換はカップリングよりエアホースを外して行って下さい。