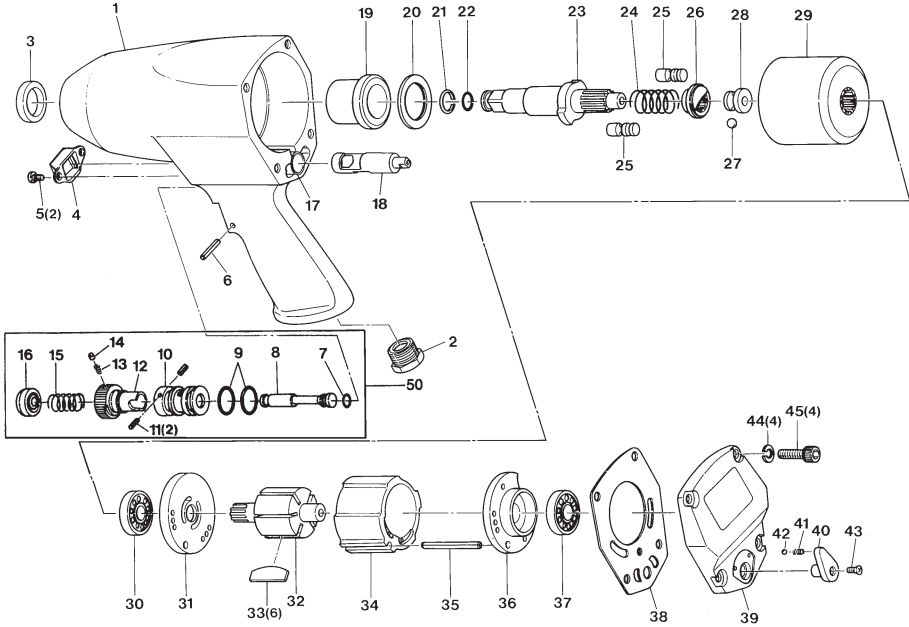


部品分解図

SP-1145A

12.7mm角センシティブインパクトレンチ



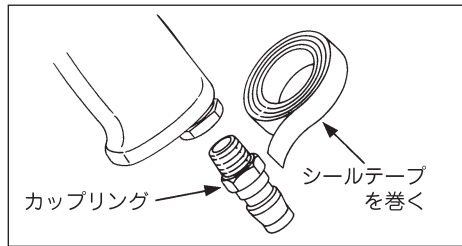
パーツリスト

番号	パーツNo.	名称	個数
1	1145A01	モーターハウジングアッシー(含む)3,17,19	1
2	1145A02	インレットブッシング	1
3	1145A03	オイルシール	1
4	1145A04	エキゾーストカバー	1
5	1145A05	スクリュー	2
6	1145A06	スプリングピン	1
7	1145A07	オーリング	1
8	1145A08	バルブシャフト	1
9	1145A09	オーリング	2
10	1145A10	バルブブッシング	1
11	1145A11	スプリングピン	2
12	1145A12	レギュレーターダイヤル	1
13	1145A13	スプリング	1
14	1145A14	レギュレーターピン	1
15	1145A15	バルブスプリング	1
16	1145A16	スロットルボタン	1
17	1145A17	リバースバルブブッシング	1
18	1145A18	リバースバルブ	1
19	1145A19	アンビルシャンクブッシング	1
20	1145A20	スペーサー	1
21	1145A21	ソケットレットリング	1
22	1145A22	オーリング	1
23	1145A23	アンビルシャンク	1
24	1145A24	スプリング	1
25	1145A25	ハンマーピン	2
26	1145A26	ハンマーカム	1
27	1145A27	スチールボール	1
28	1145A28	カムボールパイロット	1
29	1145A29	ハンマーケーシング	1
30	1145A30	ボールベアリング	1
31	1145A31	フロントエンドプレート	1
32	1145A32	ローター	1
33	1145A33	ローターブレード	6
34	1145A34	シリンダー	1
35	1145A35	シリンダーピン	1
36	1145A36	リアエンドプレート	1
37	1145A37	ボールベアリング	1
38	1145A38	ガスカート	1
39	1145A39	ハウジングカバー	1
40	1145A40	リバースレバー	1
41	1145A41	スプリング	1
42	1145A42	スチールボール	1
43	1145A43	セットスクリュー	1
44	1145A44	スプリングワッシャー	4
45	1145A45	キャップスクリュー	4
46	1145A46	ロングアンビル(オプション)	1
50	1145A50	スロットルアッシー(No.7-16)	1

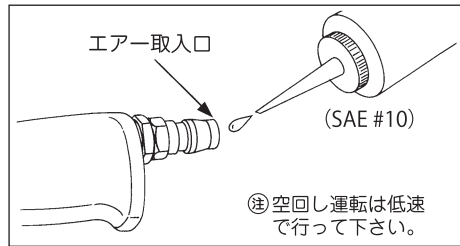
改良のため、仕様を変更する場合があります。

ご使用方法 SP-1145A

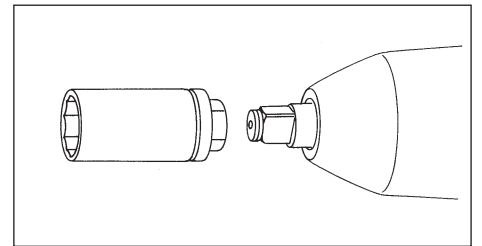
1. カップリングのネジ部にシールテープを巻きつけ、エアもれのないように、エア入口にしっかりと取り付けて下さい。



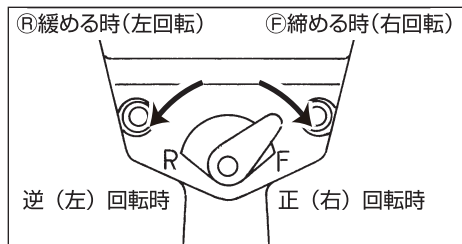
2. 作業前にエア入口より、スピンドル油かタービンオイルを数滴入れて、軽く空回し運転を行ない、可動部分に油をなじませて下さい。



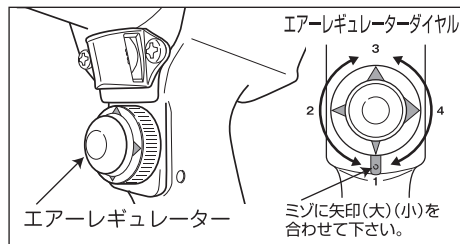
3. 給油が終わったら、いったんエアホースを取り外し、インパクトソケットをしっかりと装着して下さい。



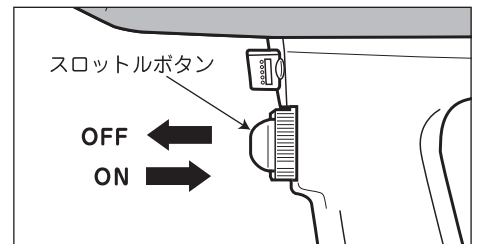
4. 作業に入る前に、リバースレバーが正(右)回転か逆(左)回転が確認して下さい。



5. 作業内容に合わせて、エアレギュレーターでトルクの調節を行って下さい。



6. スロットルボタンは引くと回転し、離すと止まります。



SP-1145A

取扱上のご注意

- 絶対に、ハンドツール用のソケットや当社推奨以外のソケットは使用しないで下さい。
- 能力を越える作業は絶対にしないで下さい。

- ソケットはアンビルやボルトにぴったり合ったものを正しく取り付けて下さい。摩耗したり、亀裂のあるものは絶対に使用しないで下さい。
- ソケットの交換はカップリングよりエアホースを外して行って下さい。