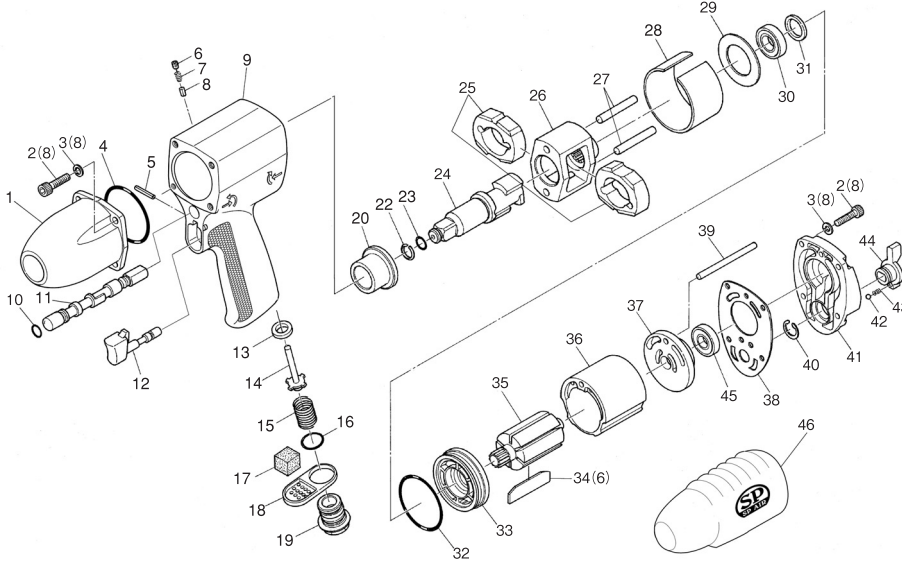


部品分解図

SP-1144EX 12.7mm角 インパクトレンチ



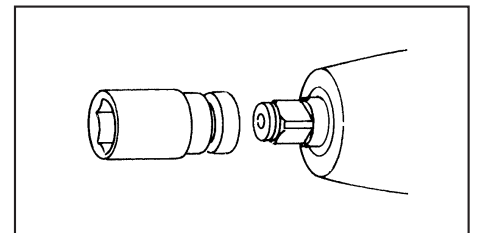
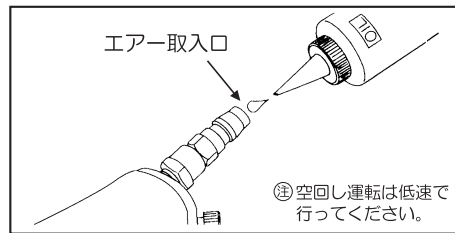
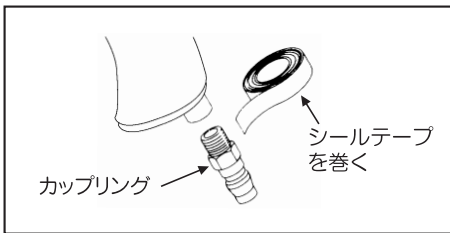
パーツリスト

番号	パーツNo.	名称	個数
1	1144EX-01	ハンマーケース	1
2	1144EX-02	Hex.スクリュー	8
3	1144EX-03	スプリングワッシャー	8
4	1144EX-04	オーリング	1
5	1144EX-05	トリガーピン	1
6	1144EX-06	Hex.スクリュー	1
7	1144EX-07	リバースバルブスプリング	1
8	1144EX-08	リバースバルブピン	1
9	1144EX-09	モーターハウジング	1
10	1144EX-10	オーリング	1
11	1144EX-11	リバースバルブ	1
12	1144EX-12	トリガー	1
13	1144EX-13	バルブシート	1
14	1144EX-14	バルブ	1
15	1144EX-15	バルブスプリング	1
16	1144EX-16	オーリング	1
17	1144EX-17	スポンジ	1
18	1144EX-18	デフレクター	1
19	1144EX-19	インレットブッシング	1
20	1144EX-20	ハンマーケースブッシング	1
22	1144EX-22	リテーナリング	1
23	1144EX-23	オーリング	1
24	1144EX-24	12.7mm角アンビル	1
25	1144EX-25	ハンマー	2
26	1144EX-26	ハンマーフレーム	1
27	1144EX-27	ハンマーピン	2
28	1144EX-28	スリーブ	1
29	1144EX-29	ハンマーフレームワッシャー	1
30	1144EX-30	ボールベアリング	1
31	1144EX-31	オイルシール	1
32	1144EX-32	オーリング	1
33	1144EX-33	フロントエンドプレート	1
34	1144EX-34	ローターブレード	6
35	1144EX-35	ローター	1
36	1144EX-36	シリンダー	1
37	1144EX-37	リアーエンドプレート	1
38	1144EX-38	ガスケット	1
39	1144EX-39	ドゥエルピン	1
40	1144EX-40	スナップリング	1
41	1144EX-41	ボディキャップ	1
42	1144EX-42	スチールボール	1
43	1144EX-43	スプリング	1
44	1144EX-44	レギュレーターレバー	1
45	1144EX-45	ボールベアリング	1
46	1144EX-46	ボディカバー	1

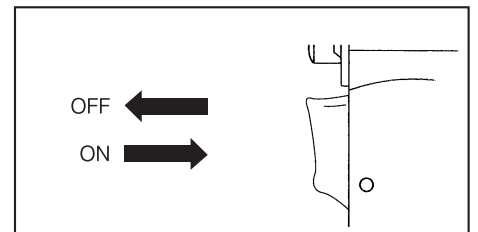
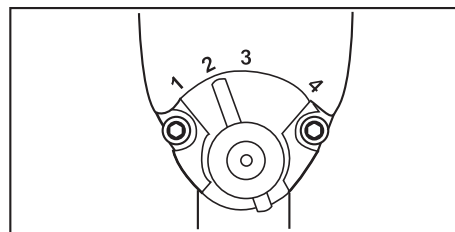
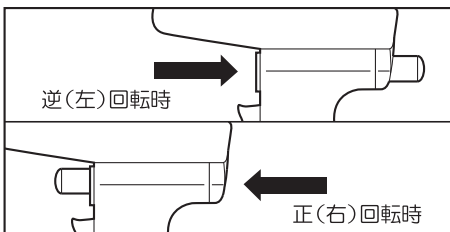
改良のため、仕様を変更する場合があります。

ご使用方法 SP-1144EX

1. カップリングのネジ部にシールテープを巻きつけ、エアもれのないように、エア取入口にしっかりと取り付けて下さい。
2. 作動前にエア取入口より、スピンドル油がタービンオイルを数滴入れて、軽く空回し運転を行い、可動部分に油をなじませて下さい。
3. 給油が終わったら、いったんエアホースを取り外し、インパクトソケットをしっかりと装着して下さい。



4. 作業に入る前にリバースボタンが右回転か左回転かになっているかを確認して下さい。
5. エアレギュレーターは作業に応じて、4段階調節できます。
6. スロットルレバーは引くと回転し、離すと止まります。引き具合によりスピードの微調整ができます。



SP-1144EX ⚠ 取扱上のご注意

- 絶対に、ハンドツール用のソケットや当社推奨以外のソケットは使用しないで下さい。
- 能力を超える作業は絶対にしないで下さい。
- ソケットアンビルやボルトにぴったり合ったものを正しく取り付けて下さい。摩耗したり、亀裂のあるものは絶対に使用しないで下さい。
- ソケットの交換はカップリングによりエアホースを外して行って下さい。