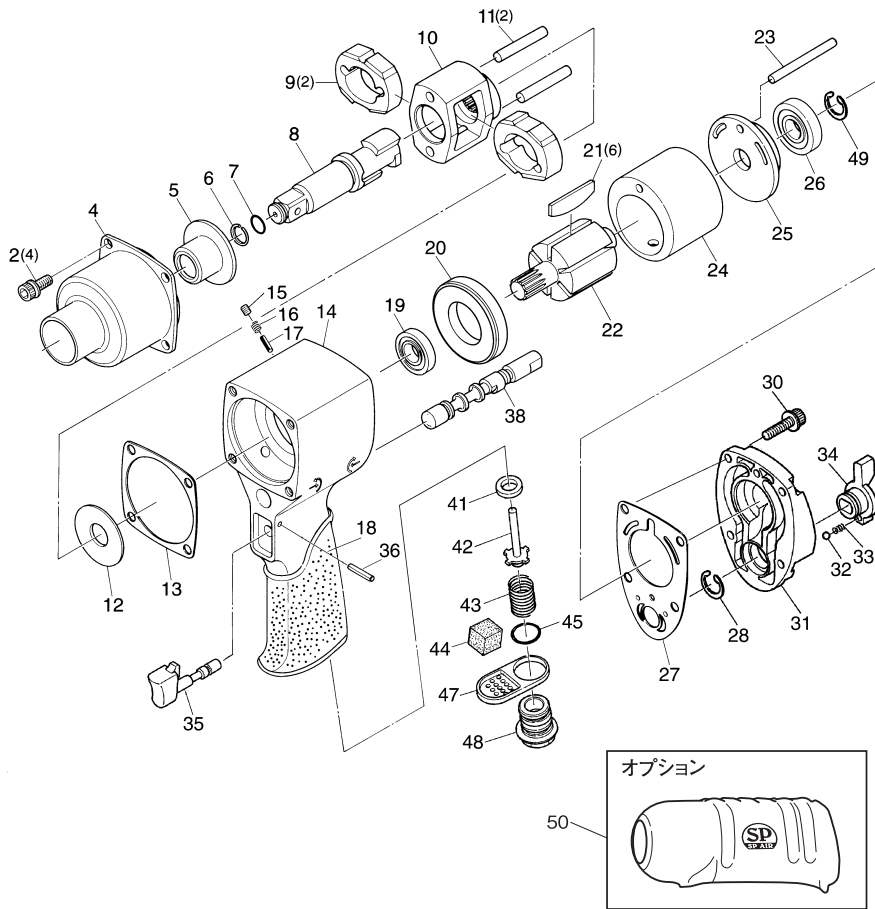


部品分解図

SP-1140EX

12.7mm角インパクトレンチ



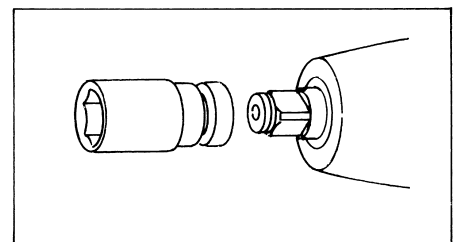
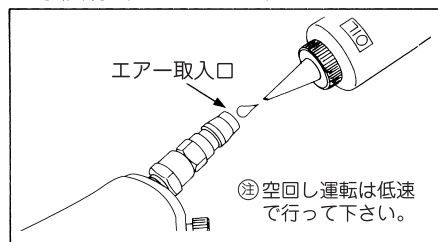
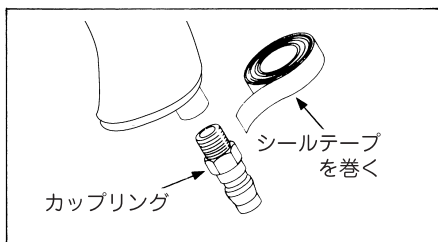
パーツリスト

番号	パーツNo.	名称	個数
2	1140EX-02	スクリュー (ワッシャー付)	4
4	1140EX-03	ハンマーケース	1
5	1140EX-05	ハンマーケースブッシング	1
6	1140EX-06	リテーナーリング	1
7	1140EX-07	オーリング	1
8	1140EX-08	1/2" アンビルシャク	1
9	1140EX-09	ハンマー	2
10	1140EX-10	ハンマーフレーム	1
11	1140EX-11	ハンマーピン	2
12	1140EX-12	スペーサー	1
13	1140EX-13	ガスケット	1
14	1140EX-14	モーターハウジング	1
15	1140EX-15	セットスクリュー	1
16	1140EX-16	スプリング	1
17	1140EX-17	リバースバルブピン	1
18	1140EX-18	ハンドルカバー	1
19	1140EX-19	ボールベアリング	1
20	1140EX-20	フロントエンドプレート	1
21	1140EX-21	ローターブレード	6
22	1140EX-22	ローター	1
23	1140EX-23	ドールピン	1
24	1140EX-24	シリンダー	1
25	1140EX-25	リアエンドプレート	1
26	1140EX-26	ボールベアリング	1
27	1140EX-27	ガスケット	1
28	1140EX-28	スナップリング	1
30	1140EX-30	スクリュー (ワッシャー付)	4
31	1140EX-31	ハウジングカバー	1
32	1140EX-32	スチールボール	1
33	1140EX-33	スプリング	1
34	1140EX-34	レギュレーターレバー	1
35	1140EX-35	トリガー	1
36	1140EX-36	ロールピン	1
38	1140EX-38	リバースバルブ	1
41	1140EX-41	バルブシート	1
42	1140EX-42	バルブ	1
43	1140EX-43	バルブスプリング	1
44	1140EX-44	マフラーフォーム	1
45	1140EX-45	オーリング	1
47	1140EX-47	デフレクター	1
48	1140EX-48	スィベルインレットブッシング	1
49	1140EX-49	スナップリング	1
50	1140EX-50	プロテクトカバー (オプション)	1

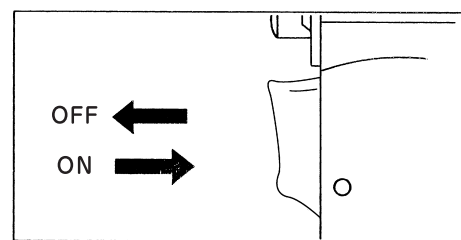
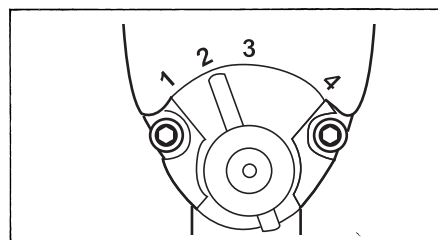
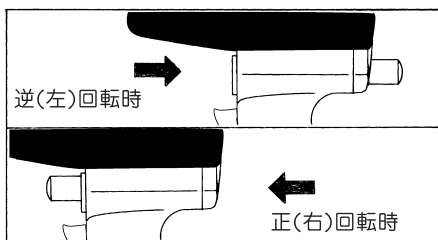
改良のため、仕様を変更する場合があります。

ご使用方法 SP-1140EX

- カップリングのネジ部にシールテープを巻きつけ、エアもれのないように、エア取入口にしっかりと取り付けて下さい。
- 作業前にエア取入口より、スピンドル油かタービンオイルを数滴入れて、軽く空回し運転を行い、可動部分に油をなじませて下さい。
- 給油が終わったら、いったんエアホースを取り出し、インパクトソケットをしっかりと装着して下さい。



- 作業に入る前に、右回転か左回転かを確認して下さい。
- エアレギュレーターは、正回転側は4段階調節です。逆回転側は自動フルパワー設定となります。
- スロットルレバーは引くと回転し、離すと止まります。引き具合により、スピードの微調整ができます。



SP-1140EX ⚠ 取扱上のご注意

- 絶対に、ハンドツール用のソケットや当社推奨以外のソケットは使用しないで下さい。
- 能力を越える作業は絶対にしないで下さい。
- ソケットはアンビルやボルトにぴったり合ったものを正しく取り付けて下さい。摩耗したり、亀裂のあるものは絶対に使用しないで下さい。
- ソケットの交換はカップリングよりエアホースを外して行って下さい。