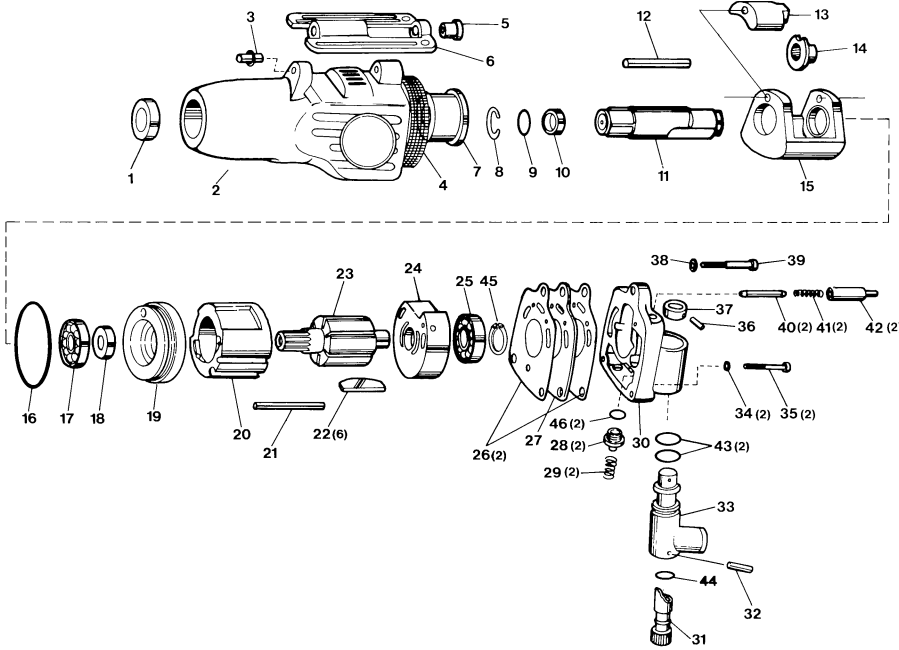


部品分解図

SP-1138

9.5mm角 (3/8") インパクトレンチ (バタフライ型)



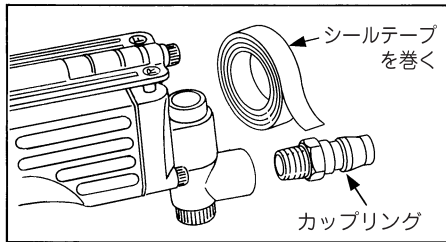
パーツリスト

| 番号 | パーツNo. | 名称 | 個数 |
|----|---------|-------------|----|
| 1 | 1138-01 | オイルシール | 1 |
| 2 | 1138-02 | モーターハウジング | 1 |
| 3 | 1138-03 | レバーピン | 1 |
| 4 | 1138-04 | エキゾーストマフラー | 1 |
| 5 | 1138-05 | レバーブッシング | 1 |
| 6 | 1138-06 | スロットルレバー | 1 |
| 7 | 1138-07 | ハウジングブッシング | 1 |
| 8 | 1138-08 | リテーナーリング | 1 |
| 9 | 1138-09 | オリング | 1 |
| 10 | 1138-10 | ブッシング | 1 |
| 11 | 1138-11 | アンビルシャフト | 1 |
| 12 | 1138-12 | ハンマーケーシング | 1 |
| 13 | 1138-13 | ハンマー | 1 |
| 14 | 1138-14 | カム | 1 |
| 15 | 1138-15 | ハンマーケーシング | 1 |
| 16 | 1138-16 | オリング | 1 |
| 17 | 1138-17 | ボールベアリング | 1 |
| 18 | 1138-18 | オイルシール | 1 |
| 19 | 1138-19 | フロントエンドプレート | 1 |
| 20 | 1138-20 | シリンドラー | 1 |
| 21 | 1138-21 | モーターピン | 1 |
| 22 | 1138-22 | ローターブレード | 6 |
| 23 | 1138-23 | ローター | 1 |
| 24 | 1138-24 | リアエンドプレート | 1 |
| 25 | 1138-25 | ボールベアリング | 1 |
| 26 | 1138-26 | ガスケット | 2 |
| 27 | 1138-27 | プラスガスケット | 1 |
| 28 | 1138-28 | スロットルバルブ | 2 |
| 29 | 1138-29 | スロットルスプリング | 2 |
| 30 | 1138-30 | バルブハウジング | 1 |
| 31 | 1138-31 | エアレギュレーター | 1 |
| 32 | 1138-32 | レギュレーターピン | 1 |
| 33 | 1138-33 | エアインレット | 1 |
| 34 | 1138-34 | スプリングワッシャー | 2 |
| 35 | 1138-35 | セットスクリュー | 2 |
| 36 | 1138-36 | ピン | 1 |
| 37 | 1138-37 | リテーナーリング | 1 |
| 38 | 1138-38 | スプリングワッシャー | 1 |
| 39 | 1138-39 | セットスクリュー | 1 |
| 40 | 1138-40 | スロットルピン | 2 |
| 41 | 1138-41 | バルブスプリング | 2 |
| 42 | 1138-42 | スロットルプランジャー | 2 |
| 43 | 1138-43 | オリング | 2 |
| 44 | 1138-44 | オリング | 1 |
| 45 | 1138-45 | リテーナーリング | 1 |
| 46 | 1138-46 | オリング | 2 |

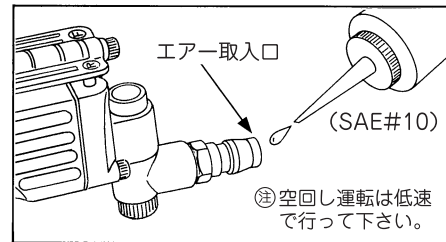
改良のため、仕様を変更する場合があります。

ご使用方法 SP-1138

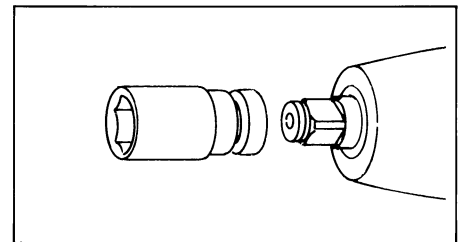
1. カップリングのネジ部にシールテープを巻きつけ、エアもれのないように、エア取入口にしっかりと取り付けて下さい。



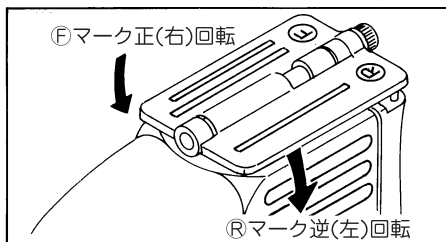
2. 作業前にエア取入口より、スピンドル油がタービンオイルを数滴入れて、軽く空回し運転を行い、可動部分に油をなじませて下さい。



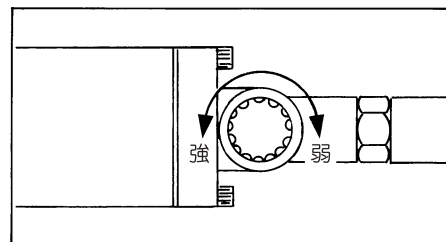
3. 給油が終わったら、いったんエアホースを取り出し、インパクトソケットをしっかりと装着して下さい。



4. 作業に入る前に、右回転か左回転かリバースレバーの位置を確認して下さい。



5. 作業内容に合わせて、エアレギュレーターでトルクを調節して下さい。



SP-1138 ⚠ 取扱上のご注意

- 絶対に、ハンドツール用のソケットや当社推奨以外のソケットは使用しないで下さい。
- 能力を越える作業は絶対にしないで下さい。
- ソケットはアンビルやボルトにぴったり合ったものを正しく取り付けて下さい。摩耗したり、亀裂のあるものは絶対に使用しないで下さい。
- ソケットの交換はカップリングよりエアホースを外して行って下さい。