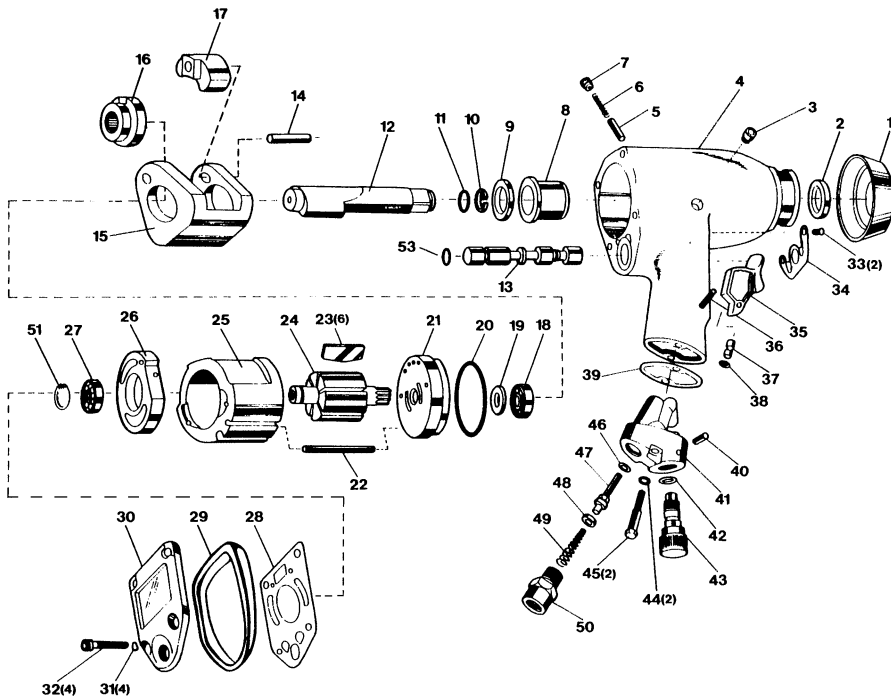


# 部品分解図

## SP-1135B

9.5mm角(3/8")インパクトレンチ



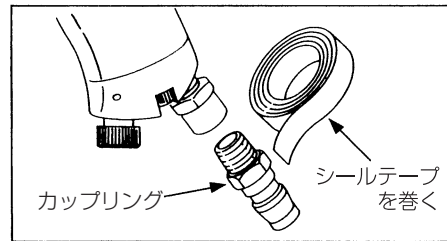
### パーツリスト

番号	パーツNo.	名称	個数
1	1135B01	ラバーキャップ	1
2	1135B02	オイルシール	1
3	1135B03	オイルプラグ	1
4	1135B04	モーターハウジング	1
5	1135B05	リバースバルブピン	1
6	1135B06	リバースバルブスプリング	1
7	1135B07	セットスクリュー	1
8	1135B08	ハウジングブッシュ	1
9	1135B09	ブッシング	1
10	1135B10	リテーナーリング	1
11	1135B11	オーリング	1
12	1135B12	アンビル	1
13	1135B13	リバースバルブ	1
14	1135B14	ハンマーケージピン	1
15	1135B15	ハンマーケージ	1
16	1135B16	カム	1
17	1135B17	ハンマー	1
18	1135B18	ボールベアリング	1
19	1135B19	オイルシール	1
20	1135B20	オーリング	1
21	1135B21	フロントエンドプレート	1
22	1135B22	モーターピン	1
23	1135B23	ローターブレード	6
24	1135B24	ローター	1
25	1135B25	シリンダー	1
26	1135B26	リアエンドプレート	1
27	1135B27	ボールベアリング	1
28	1135B28	ガスケット	1
29	1135B29	ハウジングバンド	1
30	1135B30	ヘッドカバー	1
31	1135B31	スプリングワッシャー	4
32	1135B32	セットスクリュー	4
33	1135B33	スクリュー	2
34	1135B34	エキゾーストカバー	1
35	1135B35	スロットルレバー	1
36	1135B36	ピン	1
37	1135B37	ブッシュピン	1
38	1135B38	オーリング	1
39	1135B39	ガスケット	1
40	1135B40	ピン	1
41	1135B41	バルブブロック	1
42	1135B42	オーリング	1
43	1135B43	エアレギュレーター	1
44	1135B44	スプリングワッシャー	2
45	1135B45	セットスクリュー	2
46	1135B46	オーリング	1
47	1135B47	スロットルバルブ	1
48	1135B48	オーリングリテーナー	1
49	1135B49	スロットルバルブスプリング	1
50	1135B50	エアインレット	1
51	1135B51	リテーナーリング	1
52	1135B52	バルブブッシング	1
53	1135B53	オーリング	1

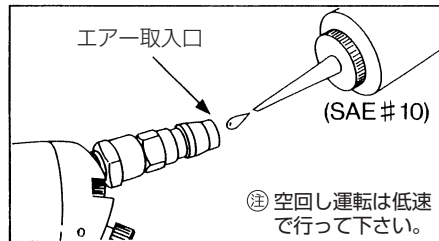
改良のため、仕様を変更する場合があります。

### ご使用方法 SP-1135B

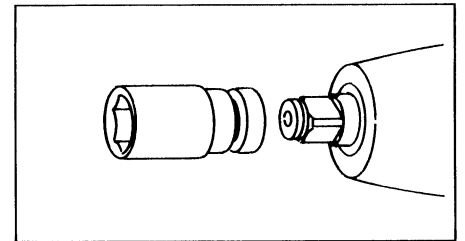
1.カップリングのネジ部にシールテープを巻きつけ、エア漏れのないように、エア取入口にしっかりと取り付けて下さい。



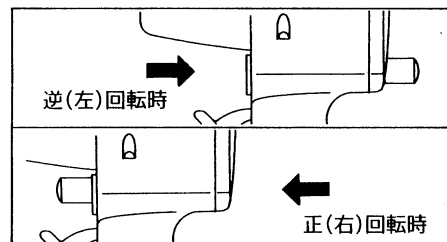
2.作動前にエア取入口より、スピンドル油がタービンオイルを数滴入れて、軽く空回し運転を行い、可動部分に油をなじませて下さい。



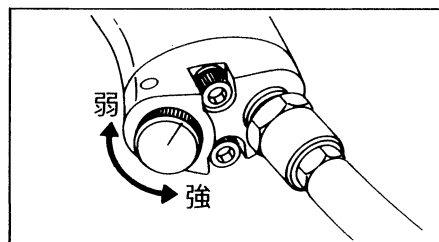
3.給油が終わったら、いったんエアホースを取り外し、ドリルチャックにドリルビットを奥まで差し込み、しっかりと固定して下さい。



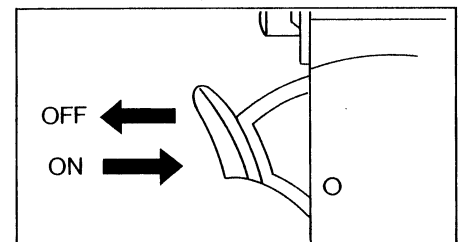
4.作業に入る前に、右回転か左回転かを確認して下さい。



5.作業内容に合わせ、エアレギュレーターでトルクの調節を行って下さい。



6.スロットルレバーは引くと回転し、離すと止まります。引き具合により、スピードの微調整ができます。



### SP-1135B

#### ⚠ 取扱上のご注意

●絶対に、ハンドツール用のソケットや当社推奨以外のソケットは使用しないで下さい。

●能力を超える作業は絶対にしないで下さい。

●ソケットはアンビルやボルトにぴったり合ったものを正しく取り付けて下さい。摩耗したり、亀裂のあるものは絶対に使用しないで下さい。

●ソケットの交換はカップリングによりエアホースを外して行って下さい。